

J-vague

vol.6

Hotel Equip

ABEICHI
Since 1936

C O N T E N T S

POLYESTER DUVET COVER ポリエステルデュベカバー	P.6~23	POLYESTER DUVET COVER ポリエステルデュベカバー PRINT WELCOME COVER プリントウェルカムカバー PRINT DUVET COVER プリントデュベカバー STYLE PATTERN スタイルパターン BED SPREAD ベッドスプレッド
BED THROW・CUSHION ベッドスロー・クッション	P.24~39	Baby alpaca・Cashmere・Wool ベビーアルパカ・カシミヤ・ウール BED THROW & CUSHION ベッドスロー&クッション NUDE CUSHION ヌードクッション STYLE INFORMATION 縫製・仕様
SLEEPING ITEM 寝具	P.40~63	DOWN DUVET ダウンデュベ POLYESTER DUVET ポリエステルデュベ DUVET FABRIC 布団側地 PILLOW ピロー BED PAD ベッドパッド MATTRESS TOPPER マットレストッパー WATER-PROOF SHEETS 防水シート MATTRESS COVER マットレスカバー MATTRESS 敷布団 COTTON PRINT・INKJET PRINT 掛布団・敷布団側地 MINPAKU・STORAGE CASE 民泊用寝具・収納ケース BLANKET ウール、カネカロンブランケット・タオルブランケット・ハーフブランケット BABY & KIDS ベビー&キッズ用寝具
SHOWER CURTAIN シャワーカーテン	P.64~67	SHOWER CURTAIN シャワーカーテン
BODY TOWEL ボディタオル	P.68~71	DISPOSABLE BODY TOWEL ディスポーザブルボディタオル BODY TOWEL・SHOWER CAP・HAIR BAND ボディタオル・シャワーキャップ・ヘアバンド
SERVICE TOWEL サービスタオル	P.72~73	SERVICE TOWEL サービスタオル TABI 足袋
SLIPPERS スリッパ	P.74~79	DISPOSABLE SLIPPERS ディスポーザブルスリッパ LEATHER SLIPPERS・SANDALS レザースリッパ・サンダル BEACH SANDALS・ACTIVITY SOCKS ビーチサンダル・アクティビティソックス
AMENITY & ACCESSORY アメニティ&アクセサリ	P.80~107	POUCH ポーチ・巾着 SENSU 扇子 MESH BAG メッシュバッグ CANVAS キャンバス NON WOVEN 不織布 TYVEC タイベック FELT フェルト PP AMENITY PPアメニティ WOOD AMENITY 木製アメニティ HANGER ハンガー LAMP SHADE ランプシェード ZABUTON 座布団 NOREN のれん ACCESSORY 雨傘・アクリルジェンガ・ぬいぐるみ・レジャーシートバッグ・カフェラック BAGGAGE NET バゲージネット VINYL 透明ビニール・防風カーテン CLEANING TOOL リネンカート・リネンバッグ・拭き上げタオル・ランドリーネット
TABLE CLOTH & NAPKIN テーブルクロス&ナプキン	P.108	SELECT TABLE CLOTH COLLECTION テーブルクロスカタログ

J-vague vol.6 Hotel Equip

ジェイ・ヴァーグ「ホテルエキップ」カタログは
客室用の寝装寝具、アメニティ、アクセサリなどの備品をラインナップした
コントラクトカタログです。
様々なシーンでゲストの感性に響く商品を
数多く取り揃えております。



客室用リネン全般を取り揃えた別冊
「J-vague vol.6 Hotel Linen」カタログもございます。



HOTEL

快適なホテルステイに。

充実したホテルステイのための寝具・ウェア、ホスピタリティ溢れるアメニティーの数々をご紹介します。



① BED ベッド

ベッドリネン (デュベカバー、シーツ)	Hotel Linen	P.10-35
ポリエステルデュベカバー	Hotel Equip	P.6-22
ベッドスプレッド	Hotel Equip	P.6-21、P.23
デュベ	Hotel Equip	P.40-47、P.59
ピロー	Hotel Equip	P.48-50、P.59
ベッドパッド	Hotel Equip	P.51、P.59
マットレストッパー・マットレスカバー	Hotel Equip	P.52-53、P.55
防水シーツ	Hotel Equip	P.53-54
ベッドスロー	Hotel Equip	P.6-21、P.24-37、P.39
クッション	Hotel Equip	P.6-21、P.28-39
ボトムスカート	Hotel Equip	P.6-19、P.28-35、P.37、P.39
ウェア・館内着	Hotel Linen	P.44-67
フットマット	Hotel Linen	P.89
ティッシュケース	Hotel Equip	P.91、P.93
ランプシェード	Hotel Equip	P.96-97

② BATH ROOM バスルーム

バスタオル	Hotel Linen	P.86-88
フェイスタオル	Hotel Linen	P.86-88
バスマット	Hotel Linen	P.89
ポディタオル	Hotel Linen	P.89
ポディタオル ディスポーザブル	Hotel Equip	P.68-71
シャワーカーテン	Hotel Equip	P.64-67

③ WASH ROOM 洗面所

バスローブ	Hotel Linen	P.36-43
ウォッシュタオル	Hotel Linen	P.88
ハンドタオル	Hotel Linen	P.86-87
ヘアバンド・ヘアターバン	Hotel Equip	P.71
シャワーキャップ	Hotel Equip	P.71
アメニティーポーチ	Hotel Equip	P.81-84、P.87、P.89-90
ドライヤーポーチ	Hotel Equip	P.86-89
バスケット	Hotel Equip	P.90、P.92
アメニティートレー	Hotel Equip	P.92-93
ダストボックス	Hotel Equip	P.92-93
ハンガー	Hotel Equip	P.94-95

④ ROOM ルーム

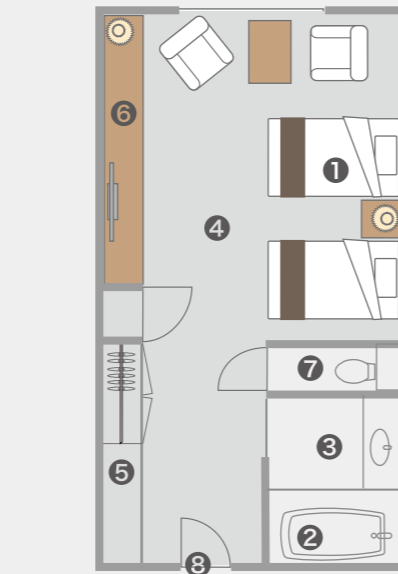
クッション	Hotel Equip	P.6-21、P.28-39
スリッパ ウォッシュャブル	Hotel Linen	P.92-95
スリッパ ディスポーザブル	Hotel Equip	P.74-77、P.90
スリッパ レザー	Hotel Equip	P.78
サンダル・ソックス	Hotel Equip	P.78-79
バスケット	Hotel Equip	P.90、P.92
ダストボックス	Hotel Equip	P.92-93
ハンガー	Hotel Equip	P.94-95
ランプシェード	Hotel Equip	P.96-97
テーブルクロス・ナプキン	Hotel Equip	P.108
コースター	Hotel Equip	P.91、P.108
アクセサリ	Hotel Equip	P.104

⑤ CLOSET クローゼット

バスローブ	Hotel Linen	P.36-43
収納ケース	Hotel Equip	P.59
毛布・ブランケット	Hotel Equip	P.60-63
バッグ	Hotel Equip	P.85、P.88、P.91-92、P.104
ランドリーバッグ	Hotel Equip	P.88-89
シューズポーチ	Hotel Equip	P.89
スーツカバー	Hotel Equip	P.89
ハンガーラック	Hotel Equip	P.90
ハンガー	Hotel Equip	P.94-95
傘	Hotel Equip	P.104

⑥ DESK デスク

ティッシュケース	Hotel Equip	P.91、P.93
フェルトトレイ	Hotel Equip	P.91
PPトレイ	Hotel Equip	P.92
収納トレイ	Hotel Equip	P.92
ランプシェード	Hotel Equip	P.96-97
カフェラック	Hotel Equip	P.104



⑦ TOILET トイレ

トイレトベーパーバッグ	Hotel Equip	P.88
トイレトベーパーボックス	Hotel Equip	P.93
ダストボックス	Hotel Equip	P.92-93

⑧ DOOR 扉

ニュースペーパーバッグ	Hotel Equip	P.88-89
-------------	-------------	---------

LOBBY ロビー

クッション	Hotel Equip	P.6-21、P.28-39
ブランケット	Hotel Equip	P.62-63
レンタルバッグ	Hotel Equip	P.85、P.88、P.91-92、P.104
ランプシェード	Hotel Equip	P.96-97
傘	Hotel Equip	P.104
バゲージネット	Hotel Equip	P.105

CLEANING TOOL 清掃用品

リネンバッグ	Hotel Equip	P.107
リネンカート	Hotel Equip	P.107
拭き上げタオル	Hotel Equip	P.107
ランドリーネット	Hotel Equip	P.107

※Hotel Equip は当カタログに掲載している商品のページです。
※Hotel Linen は別冊カタログ「J-vague vol.6 Hotel Linen」に掲載のページです。

RYOKAN

和をコンセプトにしたホテル・旅館に。



和の空間で、くつろぎのひとつをすごしていただくために日本の心を大切にしたいアイテムをご紹介します。

① BED ベッド

ベッドリネン (デュベカバー、シーツ)	Hotel Linen	P.10-35
デュベ	Hotel Equip	P.40-47、P.59
ピロー	Hotel Equip	P.48-50、P.59
ベッドパッド	Hotel Equip	P.51、P.59
マットレストッパー・マットレスカバー	Hotel Equip	P.52-53、P.55
防水シーツ	Hotel Equip	P.53-54
ベッドスロー	Hotel Equip	P.6-21、P.24-37、P.39
クッション	Hotel Equip	P.6-21、P.28-39
ボトムスカート	Hotel Equip	P.6-19、P.28-35、P.37、P.39
フットマット	Hotel Linen	P.89
ティッシュケース	Hotel Equip	P.91、P.93
ランプシェード	Hotel Equip	P.96-97

② BATH ROOM バスルーム・大浴場

バスタオル	Hotel Linen	P.86-88
フェイスタオル	Hotel Linen	P.86-88
バスマット	Hotel Linen	P.89
スパマット	Hotel Linen	P.90-91
ポディタオル	Hotel Linen	P.89
ポディタオル ディスポーザブル	Hotel Equip	P.68-71
サービスタオル	Hotel Equip	P.72-73
湯あみ着	Hotel Linen	P.83
バスケット	Hotel Equip	P.90、P.92
ダストボックス	Hotel Equip	P.92-93
のれん	Hotel Equip	P.102-103

③ WASH ROOM 洗面所

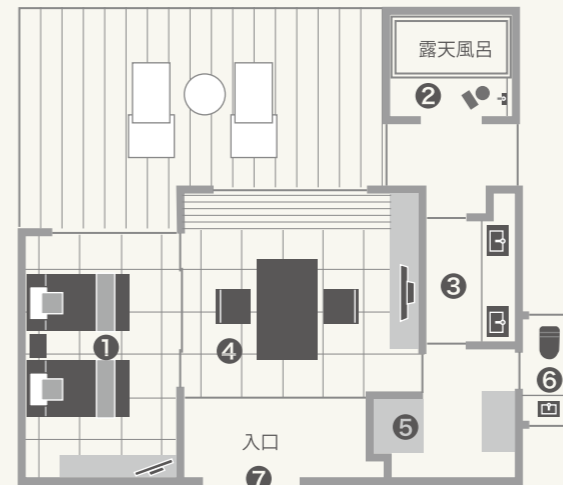
ウォッシュタオル	Hotel Linen	P.88
ハンドタオル	Hotel Linen	P.86-87
ヘアバンド・ヘアターバン	Hotel Equip	P.71
シャワーキャップ	Hotel Equip	P.71
アメニティーポーチ	Hotel Equip	P.81-84、P.87、P.89-90
ドライヤーポーチ	Hotel Equip	P.86-89
バスケット	Hotel Equip	P.90、P.92
フェルトトレイ	Hotel Equip	P.91
アメニティートレー	Hotel Equip	P.92-93
ダストボックス	Hotel Equip	P.92-93

④ TATAMI ROOM 和室

ベッドリネン (デュベカバー、シーツ)	Hotel Linen	P.10-35
デュベ	Hotel Equip	P.40-47、P.59
ピロー	Hotel Equip	P.48-50、P.59
敷布団	Hotel Equip	P.56-58
作務衣	Hotel Linen	P.55-58、P.61-63
浴衣	Hotel Linen	P.68-75
帯	Hotel Linen	P.76-77
足袋	Hotel Equip	P.73
巾着	Hotel Equip	P.82-84
扇子	Hotel Equip	P.83
温浴バッグ	Hotel Equip	P.85
収納トレイ	Hotel Equip	P.92
ティッシュケース	Hotel Equip	P.91、P.93
ダストボックス	Hotel Equip	P.92-93
ランプシェード	Hotel Equip	P.96-97
座布団	Hotel Equip	P.98-101
テーブルクロス・ナプキン・マット	Hotel Equip	P.108
コースター	Hotel Equip	P.91、P.108
アクセサリ	Hotel Equip	P.104

⑤ CLOSET クローゼット

羽織	Hotel Linen	P.78-83
収納ケース	Hotel Equip	P.59
毛布・ブランケット	Hotel Equip	P.60-63
バッグ	Hotel Equip	P.85、P.88、P.91-92、P.104
ランドリーバッグ	Hotel Equip	P.88-89
シューズポーチ	Hotel Equip	P.89
スーツカバー	Hotel Equip	P.89
ハンガーラック	Hotel Equip	P.90
ハンガー	Hotel Equip	P.94-95
傘	Hotel Equip	P.104



⑥ TOILET トイレ

トイレトベーパーバッグ	Hotel Equip	P.88
トイレトベーパーボックス	Hotel Equip	P.93
ダストボックス	Hotel Equip	P.92-93

⑦ ENTRANCE 入口

スリッパ ウォッシュャブル	Hotel Linen	P.92-95
スリッパ ディスポーザブル	Hotel Equip	P.74-77、P.90
スリッパ レザー	Hotel Equip	P.78
サンダル・ソックス	Hotel Equip	P.78-79
ニュースペーパーバッグ	Hotel Equip	P.88-89

RESTAURANT レストラン・宴会場

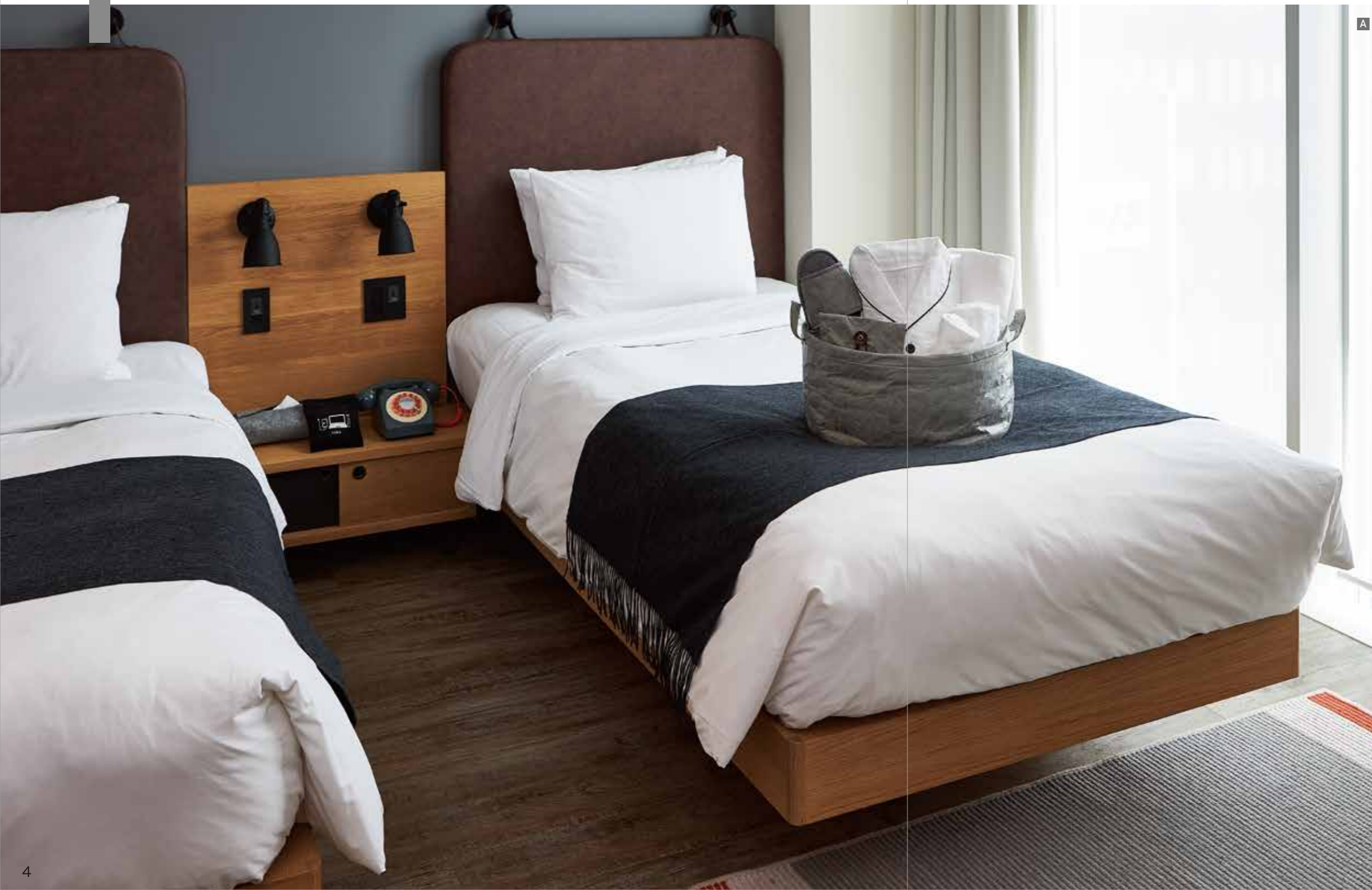
テーブルクロス	Hotel Equip	P.108
ナプキン	Hotel Equip	P.108
ランチョンマット	Hotel Equip	P.108
コースター	Hotel Equip	P.91、P.108
ウォッシュタオル	Hotel Linen	P.88
ハンドタオル	Hotel Linen	P.86-87
PPトレイ	Hotel Equip	P.92
座布団	Hotel Equip	P.98-101
のれん	Hotel Equip	P.102-103
クッション	Hotel Equip	P.6-21、P.28-39
ブランケット	Hotel Equip	P.62-63
ランプシェード	Hotel Equip	P.96-97
カフェラック	Hotel Equip	P.104

CITY

都会的な空間をコンセプトにした「CITY ～シティ～」。

忙しい時間から離れたひとときのリラックス空間と
ホテルライフを楽しんでいただくためのウェアや寝具、アメニティグッズを
集めたコレクションです。

- A** デュベカバー / カバー : JWTCM-SR 別注サテン (Hotel Linen P.17)
デュベ : JWCM-005 DMダウンデュベ (Hotel Equip P.41)
シーツ / JWTCM-005SR プレーン (Hotel Linen P.16)
ピロケース / カバー : JWTCM-005SR プレーン (Hotel Linen P.16)
ピロー : JWPL-038 ザ・ホテルピロー (Hotel Equip P.50)
ベッドスロー / JWBF-065 ウールスロー 3チャコール (Hotel Equip P.27)
バスケット / JWRAC-017 タイベックバスケット 3グレー (Hotel Equip P.90)
ウェア / gown pattern B G-006 (Hotel Linen P.51)
ポーチ / JWPOU-021 タイベックポーチ 3グレー (Hotel Equip P.90)
ボディタオル、ヘアバンド、シャワーキャップ (Hotel Equip P.68-71)
ティッシュボックス / JWDS-017 タイベックスリッパ 3グレー (Hotel Equip P.90)
ティッシュボックス / JWFF-002 フェルトティッシュケース 3グレー (Hotel Equip P.91)
ケーブルポーチ / JWAMB-008 ケーブルポーチ 9ブラック (Hotel Equip P.86)
- B** ウェア / gown pattern B G-006 (Hotel Linen P.51)
ランドリーバッグ / JWMG-016 ランドリーバッグ (Hotel Equip P.88)
バッグ / JWMG-017 サコッシュ (Hotel Equip P.88)
ハンガー / JWMHG-004 ユニバーサル 42U 1ブラック (Hotel Equip P.94)
- C** バスタオル / JWCBT-1800 1800 匁 (Hotel Linen P.88)
フェイスタオル / JWCFT-320 320 匁 (Hotel Linen P.88)
ウォッシュタオル / JWCWT-160 160 匁 (Hotel Linen P.88)
バスマット / JWCBM-1000 1000 匁 (Hotel Linen P.89)
ボディタオル、ヘアバンド、シャワーキャップ (Hotel Equip P.68-71)
ウォッシュスリッパ / JWWS-002 メッシュスリッパ 12 ブラック (Hotel Linen P.94)
ドライヤーポーチ / JWAMB-007 ドライヤーポーチ ボタン式 9ブラック (Hotel Equip P.86)



POLYESTER DUVET COVER



デュベカバー：JWPDU-035 ヘリンボン 3 ブラウン使用
ウェア：pajamas pattern A P-002 (Hotel Linen P.45)

ベッドリネン・ウェアにつきましては弊社販売カタログ「J-vague Vol.6 Hotel Linen」をご参照ください。

POLYESTER DUVET COVER

ポリエステルデュベカバー



2 チャコール 使用

ランダムにアレンジしたヘリンボンを
繊細に織り上げました。
たて糸のほのかな光沢感が部屋の
ライトによって上品に映し出されます。
ゲストのチェックイン時から
ターンダウンサービスまでの間の
カバーとしてもお使いいただけます。

▶JWPDU-035 ヘリンボン

組 成：ポリエステル100%
生地幅：240cm
機能性：静電気防止品

別注色は約800mより承ります。



1 ホワイト



2 チャコール



3 ブラウン

Turn Down Service Cover



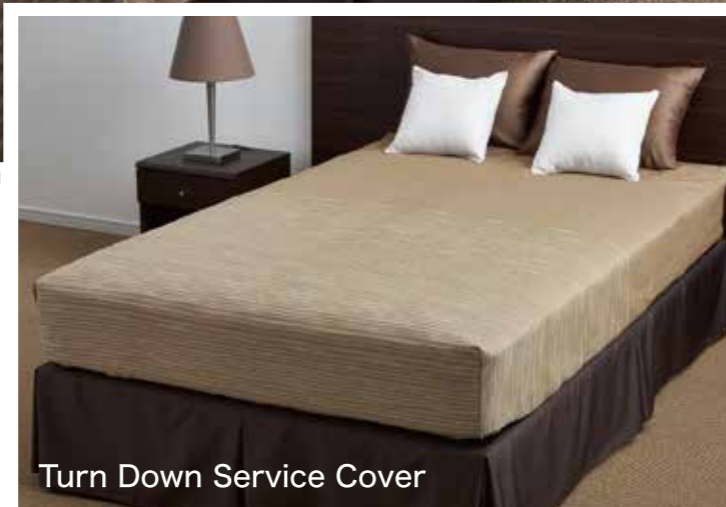
ベッドマットの幅・長さ・高さをお知らせください。

POLYESTER DUVET COVER

ポリエステルデュベカバー



1 ベージュ A面使用



Turn Down Service Cover

ベッドマットの幅・長さ・高さをお知らせください。

▶JWPDU-036 エスニックボーダー

組 成：ポリエステル100%
生地幅：254cm



リバーシブル商品

別注色は約800mより承ります。

A面もしくはB面をご指定ください。
A面とB面の組み合わせも可能です。

エスニックなボーダー柄を絵羽柄にしたインパクトのあるデザインです。表と裏の色の表情が変わり、両面どちらかをお選びいただけます。

296cm

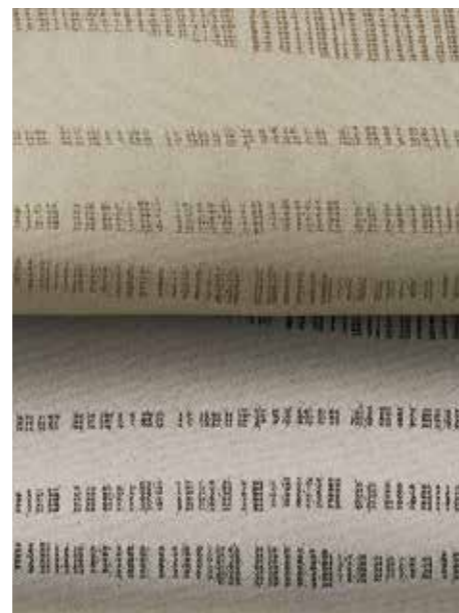
1 ベージュ

110cm

2 チャコール



A面



B面

POLYESTER DUVET COVER

ポリエステルデュベカバー



2 ブルーグレー A面使用



Turn Down Service Cover

ベッドマットの幅・長さ・高さをお知らせください。

▶JWPDU-037 セイガイハ

組 成：ポリエステル100%
生地幅：254cm



リバーシブル商品

別注色は約800mより承ります。

A面もしくはB面をご指定ください。
A面とB面の組み合わせも可能です。

青海波の模様を着物の色留袖をイメージして織り上げました。和モダンの空間に合う粋なデザインです。色の出方が違う両面からお選びいただけます。

296cm

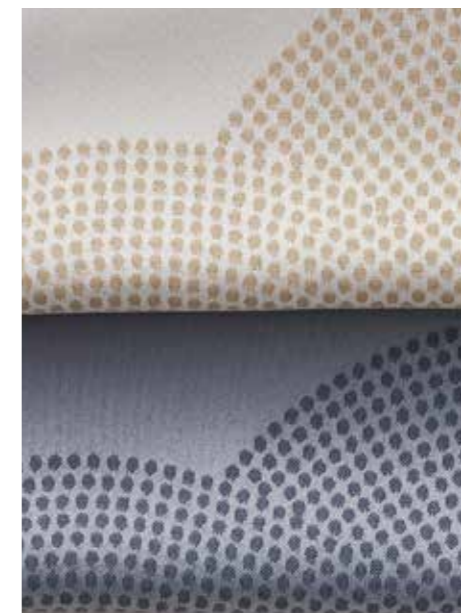
1 ベージュ

110cm

2 ブルーグレー



A面



B面

POLYESTER DUVET COVER

ポリエステルデュベカバー



1 ブラウン B面 使用

エンドレスに弧を描くモチーフ。
ベッドリネンの枠を超えて
部屋のアクセントとなります。

▶JWPDU-006H アローネ

組 成：ポリエステル100%
生地幅：240cm



リバーシブル商品

別注色は約800mより承ります。

A面もしくはB面をご指定ください。
A面とB面の組み合わせも可能です。



A面



B面

2 アイボリー

1 ブラウン

POLYESTER DUVET COVER

ポリエステルデュベカバー



1 ブラウン A面 使用

織り組織に変化を持たせて
ランダムなラインを印象的な柄にしています。

▶JWPDU-034 ニューレイン

組 成：ポリエステル100%
生地幅：240cm



リバーシブル商品

別注色は約800mより承ります。

A面もしくはB面をご指定ください。
A面とB面の組み合わせも可能です。



A面



B面

2 アイボリー

1 ブラウン

POLYESTER DUVET COVER

ポリエステルデュベカバー

流行のドット柄でアレンジ。
トレンドに敏感なレディースルームのデュベカバーに。

▶JWPDU-016 ペルラ

組 成：ポリエステル100%
生地幅：240cm
機能性：静電気防止品



別注色は約800mより承ります。



3 ホワイト



4 トープ



3 ホワイト使用

リザード柄をシックな表情に織り上げたジャガード。
スタイリッシュな空間に。

▶JWPDU-008H モーダ

組 成：ポリエステル100%
生地幅：240cm
機能性：静電気防止品



別注色は約800mより承ります。



1 アイボリー



2 ブラウン



2 ブラウン使用

POLYESTER DUVET COVER

ポリエステルデュベカバー

シンプルなラインの組み合わせが単調になりがちな格子柄を
ワンランクアップ。

▶JWPDU-015 フレスコ

組 成：ポリエステル100%
生地幅：240cm
機能性：静電気防止品



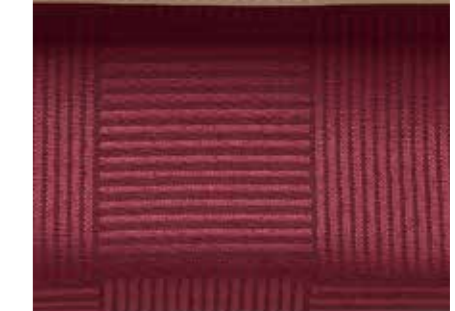
別注色は約800mより承ります。



2 シルバー使用



2 シルバー



1 ワイン

織りの風合いを生かしたジャガード。
レトロモダンな雰囲気にも合います。

▶JWPDU-007H ヴェント

組 成：ポリエステル100%
生地幅：240cm
機能性：静電気防止品



別注色は約800mより承ります。



3 ブラウン使用



2 アイボリー



3 ブラウン

POLYESTER DUVET COVER

ポリエステルデュベカバー

鎖のように繋がるモチーフは、
見る方向によって光沢感や表情を変えるデザインとなっています。

▶JWPDU-014 プレシャス

組 成：ポリエステル100%
生地幅：240cm
機能性：静電気防止品



別注色は約800mより承ります。



2 ネイビー

1 ワイン



1 ワイン使用

変形の楕円に色差をつけて変化を持たせています。
シックな部屋にもマッチします。

▶JWPDU-017 マルモ

組 成：ポリエステル100%
生地幅：240cm
機能性：静電気防止品



別注色は約800mより承ります。



1 ベージュ

2 ブラウン



2 ブラウン使用

POLYESTER DUVET COVER

ポリエステルデュベカバー



5 ゴールド A面 使用

▶JWPDU-023 ベーシック

組 成：ポリエステル100%
生地幅：200cm
機能性：防炎品



別注色は約500mより承ります。

A面もしくはB面をご指定ください。
A面とB面の組み合わせも可能です。



A面



B面



1 ホワイト

9 シャンパン

5 ゴールド

6 シルバー

7 グレー

11 Nブラウン

12 ネイビー

10 パープル



461 ワイン使用

▶JWPDU-024 ストリーム

組 成：ポリエステル100%
生地幅：235cm



厚地

別注色は約800mより承ります。



464 アイボリー

458 ゴールド

459 ブラウン

463 ロイヤルブルー

461 ワイン

POLYESTER DUVET COVER

ポリエステルデュベカバー

▶JWPDU-032 PETブレン

組 成：ポリエステル100%
生地幅：305cm



厚地

別注色は約1,000mより承ります。



- 1 ホワイト
- 2 クリーム
- 3 ベージュ
- 22 チョコレート
- 25 ネイビー
- 21 ワイン
- 23 ブラック



22 チョコレート使用

▶JWPDU-033 ニットカバー

組 成：ポリエステル100%
生地幅：184cm



厚地

別注色は約800mより承ります。



- 1 オフアイボリー
- 2 ブラウン
- 3 ネイビー
- 4 グリーン



3 ネイビー使用

POLYESTER DUVET COVER

ポリエステルデュベカバー

スタンダードタイプ

組 成：ポリエステル100%



別注色は約600mより承ります。



JWPDU-030 SPストライプ (2.2cm) 使用



▶JWPDU-030
SPストライプ (2.2cm)
生地幅：228cm

▶JWPDU-039
SPストライプ (2cm)
生地幅：228cm

▶JWPDU-038
SPストライプ (1cm)
生地幅：228cm



JWPDU-031 SPチェック (1.5cm) 使用



▶JWPDU-040
SPチェック (0.6cm)
生地幅：240cm

▶JWPDU-031
SPチェック (1.5cm)
生地幅：240cm

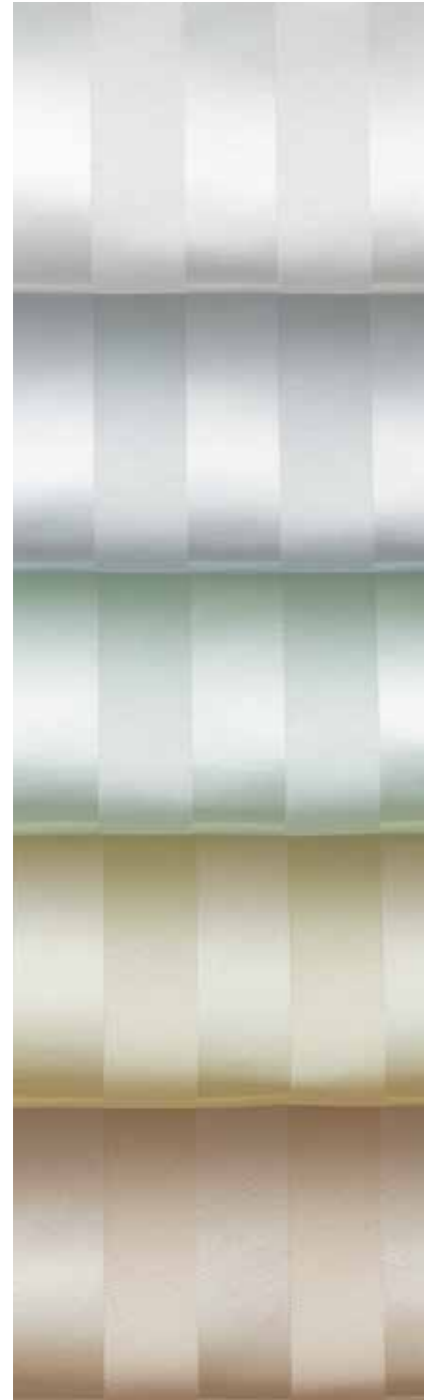
POLYESTER DUVET COVER

ポリエステルデュベカバー

▶JWPDU-001 ソフトストライプ

組成：ポリエステル100%
生地幅：200cm
機能性：防炎品・SG(撥水)加工品

別注色は約600mより承ります。



5 ホワイト

3 ライトブルー

4 アイスグリーン

1 アイボリー

2 ベージュ



1 アイボリー使用

POLYESTER DUVET COVER

ポリエステルデュベカバー

▶JWPDU-027 桜

桜の花がアレンジされたデュベカバーです。
春の風景を彷彿させる文様で日本の心が溢れています。

組成：ポリエステル100%
生地幅：200cm
機能性：防炎品・SG(撥水)加工品

別注色は約600mより承ります。



4 ピンク使用



1 ホワイト

2 アイボリー

3 ベージュ

4 ピンク

▶JWPDU-029 七宝

日本の伝統文様がデュベカバーに。
飽きのこない連続紋が和・洋を問わずお使いいただけます。

組成：ポリエステル100%
生地幅：200cm
機能性：防炎品・SG(撥水)加工品

別注色は約600mより承ります。



4 ライトグリーン使用



1 ホワイト

2 アイボリー

3 ベージュ

4 ライトグリーン

PRINT WELCOME COVER

プリントウエルカムカバー



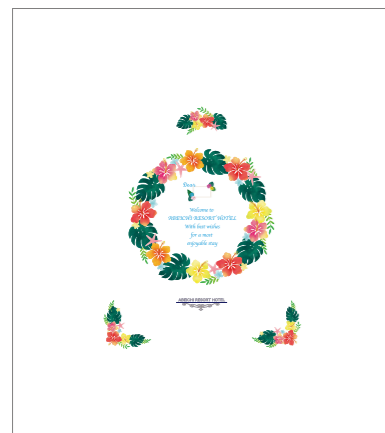
クッションカバー：JWBF-070 パナマ 4327 ビール (P.30)
 ランプシェード：A.ブレンタイプ パナマ 4327 ビール (P.97)
 ティッシュボックス：JWAMW-003 ティッシュボックス (ハーフサイズ) 1 ライトブラウン (P.93)

▶JWPWC-001 ハイビスカス

組成：ポリエステル100%
 生地幅：240cm
 受注単位：1枚



別注オリジナルデザインを1枚より承ります。



ご宿泊のゲストごとにネームカードを配置しておもてなし。

PRINT DUVET COVER

プリントデュベカバー

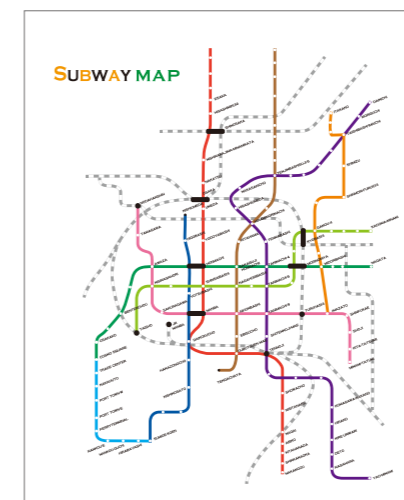


▶JWDP-001 グラデーション
 組成：表地/ポリエステル100%
 裏地/ポリエステル80% 綿20%
 (ダウンブルーフ加工品) P.47参照
 生地幅：230cm
 受注単位：1枚



オリジナルプリント(デュベカバー・クッション・ベッドスロー)

別注オリジナルプリントを1枚より承ります。
 色数やデザインに制限がなく、風景画や写真画像なども鮮やかにプリントができます。



※現在の加工技術で多少の色トビ・色ムラ・色ブレは避けられませんのでご了承ください。漂白洗剤の使用や、高温での洗濯は避けてください。

STYLE PATTERN

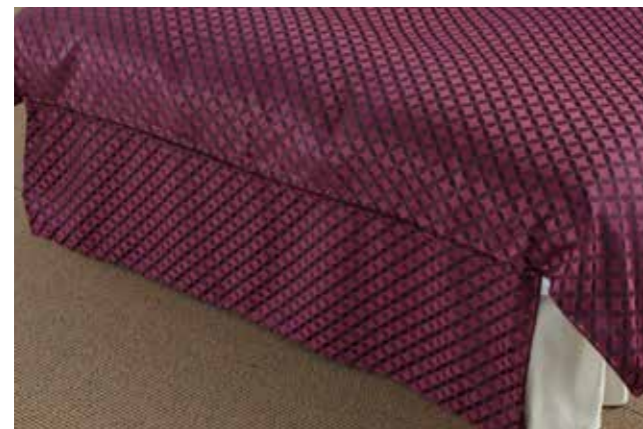
スタイルパターン

ポリエステルデュベカバー



(スタンダード) 横入れ及び縦入れ、内紐8ヶ所、手入れ穴2ヶ所
(オプション) ファスナー付き・フット巻き付き・襟芯付き

JWPDU-015 フレスコ1ワイン(P.13)使用

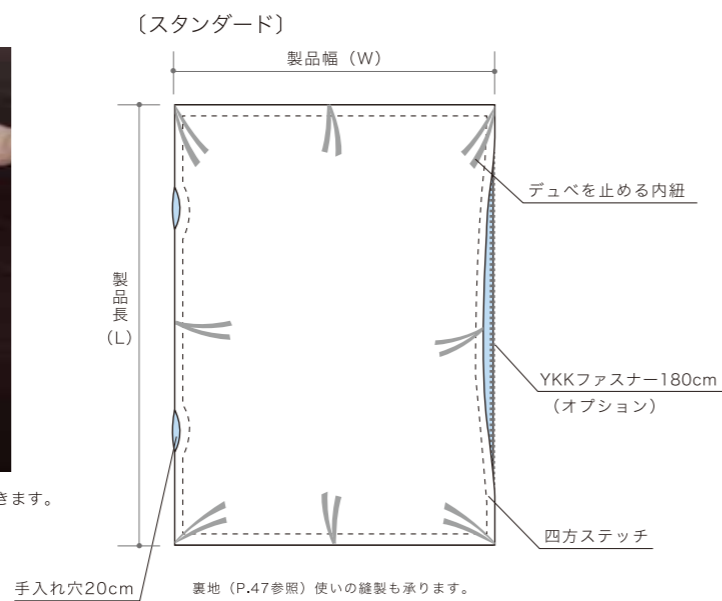


(フット巻き付き) カバーの裾に別生地を縫い付けて、マットレスに巻き込み、ズレを防ぎます。



(襟芯付き) 襟芯が入っていることによりアッパーシーツの巻き込みが簡単にできます。

※ファスナー付きの場合の洗濯については接触による当たりなど十分ご注意ください。



BED SPREAD

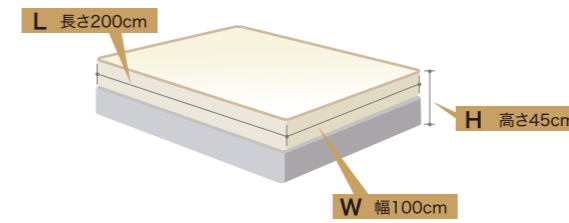
ベッドスプレッド



アローネ1ブラウンA面 使用

ベッドスプレッド 生地はP.7~P.21よりお選びください。

ベッドサイズ寸法 (例) ボックスタイプ
※記載サイズは一例です。



スプレッドサイズの算出

W 幅: ベッドの幅	100cm+5cm=105cm
L 長さ: ベッドの長さ	200cm-15cm=185cm
H 高さ: ベッドの高さ	45cm-2cm=43cm

※ベッドサイズはベッドマットのコードパイピングの外側をお計りください。

(カセットタイプ) トップ面にのみデュベを挿入しボリューム感を出した商品です。 ※キルティングのないカバータイプも承ります。

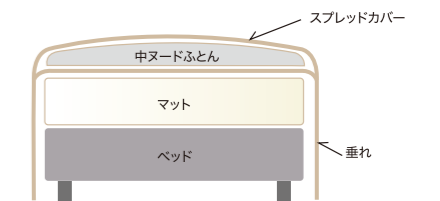
ボックススタイル



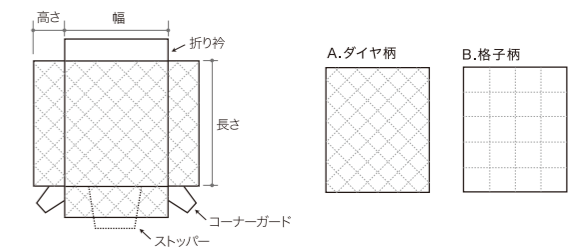
フリルスタイル



カセットタイプとはスプレッドカバーの中にヌード布団を入れて使うタイプです。メンテナンスが簡単でベッドメイキングの手間や時間も取られません。



カセット式は下記のキルティングパターンをお選びください。



(一体型タイプ) 本体に直接 原料を入れて製作した商品です。

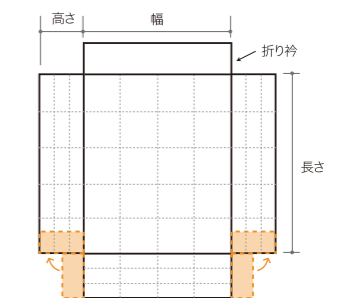
ボックススタイル



フリルスタイル



ベッドの高さによって三方垂れの段は変動します。(通常2~3段)



足元垂れ、サイド方向の内側に入れ込んで上部を縫い止めております。トップ面のマスキットは約40cm/マスを基準にしております。

BED THROW



2 ココア使用



ベッドリネンにつきましては弊社販売カタログ「J-vague Vol.6 Hotel Linen」をご参照ください。

2 ココア使用

BED THROW

ベッドスロー

Baby alpaca ベビーアルパカ

ベビーアルパカは、アルパカ毛のなかでも最高品質で、世界で最も価値のある天然繊維です。

高度3,500~5,000mのペルー山岳地帯で育つアルパカから主に1~2歳の子供から初めて刈り取る毛や、大人のアルパカの中でも毛の内径21~23マイクロミリの非常に繊細でやわらかな毛だけを厳選した最高品質のものをベビーアルパカと呼びます。

ベビーアルパカは卓越した暖かさ、軽さ、肌に直接触れてもチクチクしない、驚くほどのやわらかさとなめらかさを持っています。

美しくやさしい色使いと、昔ながらの技法で時間をかけて丁寧につくられる極上の肌触りをお楽しみください。



1 ミルクコーヒー

2 ココア

3 シルバー

4 チャコール

5 ネイビーブルー

100%ベビーアルパカで織られた贅沢なスロー。
大判サイズでボリュームがあり、スローとしてもブランケットとしてもお使いいただけます。

●JWBF-063 アルパカスロー

組成：アルパカ(ベビーアルパカ)100%
製品サイズ：130×200(7+186+7)cm
重量：560g/枚

※洗濯はドライクリーニングをお願いいたします。



BED THROW

ベッドスロー



3 グレー 使用

Cashmere カシミア



1 ベージュ

2 キャメル

3 グレー

数あるカシミアの中でも細く良質な毛とされている
内モンゴル産のホワイトカシミアを使用したスローです。
発色の良さと上質な滑らかさが特徴です。

●JWBF-064 カシミアスロー

組 成：カシミア100%
製品サイズ：70×200(10+180+10)cm
重 量：246g/枚
ケース入数：50枚

カシミア素材の特性上、
多少の毛羽落ち・ピリングがありますが
ご了承ください。

※洗濯はドライクリーニングをお願いいたします。



BED THROW

ベッドスロー



4 ネイビー 使用

Wool ウール



1 モカ

2 チョコレート

3 チャコール

4 ネイビー

5 バーガンディー

内モンゴルの厳しい寒暖差で育った
良質のウールを使用したスローです。
極上の暖かさと柔らかさが特徴です。

●JWBF-065 ウールスロー

組 成：ウール100%
製品サイズ：70×200(10+180+10)cm
重 量：246g/枚
ケース入数：50枚

ウール素材の特性上、
多少の毛羽落ち・ピリングがありますが
ご了承ください。

※洗濯はドライクリーニングをお願いいたします。



BED THROW & CUSHION

ベッドスロー・クッション



4051チョコレート 使用

ベッドリネンにつきましては弊社販売カタログ「J-vague Vol.6 Hotel Linen」をご参照ください。

▶JWBF-023 モデーロ

組成：ポリエステル100%
生地幅：330cm
機能性：SR(落汚)加工品・静電気防止品



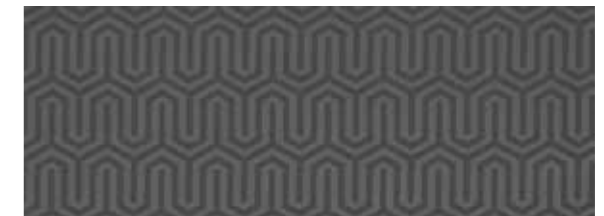
4387ホワイト 4052アイボリー 4388グレー 4051チョコレート 4050ゴールドブラウン

BED THROW & CUSHION

ベッドスロー・クッション

▶JWBF-066 ナスカ

組成：ポリエステル100%
生地幅：330cm
機能性：SR(落汚)加工品・静電気防止品



4316 シャンパン 4319 ブラウン 4318 チャコール 4317 ワインレッド

▶JWBF-067 ラスティック

組成：ポリエステル100%
生地幅：330cm
機能性：SR(落汚)加工品・静電気防止品



2179 ライトグレー 2174 ベージュ 2178 ブラウン 2177 チャコール 2175 ネイビー 2176 ワインレッド

▶JWBF-068 ジュエル

組成：ポリエステル100%
生地幅：330cm
機能性：SR(落汚)加工品・静電気防止品



4320 ホワイト 4321 グレージュ 4322 ダークブラウン 4323 ブラック

▶JWBF-069 ジェントル

組成：ポリエステル100%
生地幅：330cm
機能性：SR(落汚)加工品・静電気防止品



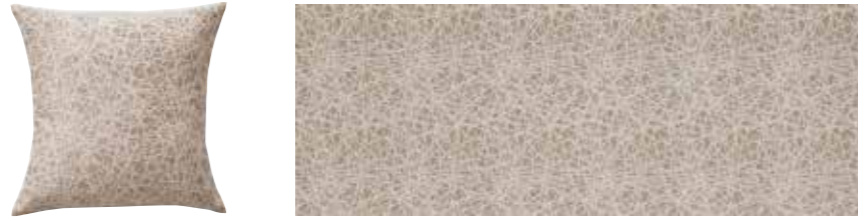
4351 ライトグレー 4352 チャコールグレー 4303 ブロンズ

BED THROW & CUSHION

ベッドスロー・クッション

▶JWBF-070 パナマ

組成：ポリエステル100%
生地幅：330cm
機能性：SR(落汚)加工品・静電気防止品



4324 エクリュ 4325 モカ 4326 ブラウニー 4327 ピール 4328 ベトロール

▶JWBF-071 レイヤードリーフ

組成：ポリエステル100%
生地幅：330cm
機能性：SR(落汚)加工品・静電気防止品



4331 リモーネ 4332 ビスタチオ 4329 バニラ 4330 カフェオレ

▶JWBF-072 ラフボーダー

組成：ポリエステル100%
生地幅：330cm
機能性：SR(落汚)加工品・静電気防止品



2180 リネンアイボリー 2181 リネンベージュ

▶JWBF-026 プロフィット

組成：ポリエステル100%
生地幅：330cm
機能性：SR(落汚)加工品



3714 ベージュブラック A面

※ご注文の際は、A面もしくはB面をご指定ください。



3710 ベージュ 3711 イエロー 4377 ミントグリーン 3712 リーフグリーン 4378 ベージュセルリアン 3716 グリーンブラック 3715 レッドブラック 3713 ブラウン

BED THROW & CUSHION

ベッドスロー・クッション

▶JWBF-022 フェアリー

組成：ポリエステル100%
生地幅：330cm
機能性：SR(落汚)加工品・静電気防止品



4373 フローラルピンク 4374 フクシアピンク 4057 チェリーピンク 4059 バーガンディ

▶JWBF-021 トリシア

組成：ポリエステル100%
生地幅：330cm
機能性：SR(落汚)加工品・静電気防止品



4379 フロスティ 4380 マリン 4046 アクア 4381 サンド 4045 スモークウッド

▶JWBF-073 ヴェネチア II

組成：ポリエステル100%
生地幅：330cm
機能性：SR(落汚)加工品・静電気防止品



4353 パール 4356 パールグレー 4354 ロイヤルベージュ 4355 オペラゴールド 4357 ロイヤルレッド 4358 ロイヤルブルー

▶JWBF-040 ストリングス

組成：ポリエステル100%
生地幅：330cm
機能性：SR(落汚)加工品・静電気防止品



4182 アイボリー 4389 シルバー 4183 ゴールド 4390 ブラウン

BED THROW & CUSHION

ベッドスロー・クッション

▶JWBF-052 スラブベルベット

組成：ポリエステル100%
生地幅：120cm
機能性：防炎品



7 アイボリー 6 グレー 8 ベージュ 10 エメラルド 11 インディゴ 1 ディープブルー



9 オーク 5 カーキ 2 ブリック 3 レッド 4 ワイン

▶JWBF-074 フリース

組成：ポリエステル100%
生地幅：155cm



かがり縫製をすると両面使用することができます。



3 ブルー 1 レッド 5 ブラウン 2 ワイン 4 グレー 6 ブラック



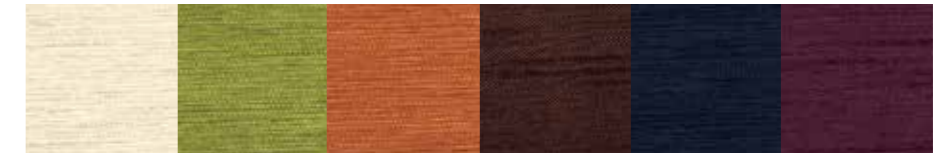
3 ブルー使用

BED THROW & CUSHION

ベッドスロー・クッション

▶JWBF-007 ニューリネンライク

組成：ポリエステル100%
生地幅：330cm
機能性：SR(落汚)加工品・静電気防止品



624 ホワイト 628 ティーグリーン 626 ブリックオレンジ 627 マロンブラウン 629 ネイビー 625 ワイン

▶JWBF-053 プライム

組成：表/ポリ塩化ビニル
裏/ポリエステル100%
生地幅：137cm

超厚地 ※洗濯はできません。



1 ホワイト 2 アイボリー 4 ブラウン 3 ネイビー 5 ブラック

▶JWBF-080 フラッシュサテン

組成：ポリエステル100%
生地幅：330cm
機能性：SR(落汚)加工品・静電気防止品



3905 シャンパン 3910 ミストグレー 4399 スモーキーピンク 4400 スモーキーブルー 4401 スモーキーグレー 4404 チャコール



4402 ラズベリー 4403 ティールブルー 3908 ショコラ 3909 ピター 4405 ボルドー 3912 ネイビー

BED THROW & CUSHION

ベッドスロー・クッション

▶JWBF-049 クロスウェイ

組成：ポリエステル100%
生地幅：150cm



やや厚地



1 ホワイト 2 アイボリー 4 ベージュ 21 アーモンド 20 オーク 22 ブラウン



16 レッド 7 マンゴー 5 ティーグリーン 9 セラミック 26 ブルー 28 ネイビー



29 ブラック

▶JWBF-020 ツイル

組成：ポリエステル100%
生地幅：155cm
機能性：防炎品



やや厚地



フットスローの裏地としてもご利用いただけます。



KWホワイト 9 シャンパン 18 ベージュ 15 レモンイエロー 38 セラミック 39 グレー



23 リーフグリーン 26 グリーン 27 モスグリーン 36 ラベンダー 37 パープル 21 ブラウン



4 ピンク 6 ローズピンク 7 レッド 14 カーマイン 12 ワイン 13 ボルドー



29 アクアブルー 31 ターコイズ 33 ブルー 35 オリエンタルブルー 41 ネイビー BK ブラック

BED THROW & CUSHION

ベッドスロー・クッション

▶JWBF-001 ハイサテン

組成：ポリエステル100%
生地幅：195cm
機能性：SR(落汚)加工品・静電気防止品



厚地



HS-1 ホワイト HS-2 オフホワイト



HS-10 パールホワイト HS-3 アイボリー HS-11 ミルクホワイト HS-4 シェルベージュ HS-5 ナチュラルベージュ HS-20 パニラピーチ HS-12 ペール HS-14 エクル HS-24 シアアンバー



HS-193 フォググレー HS-23 ベージュグレー HS-25 ベールモカ HS-53 パートアンバー HS-54 ブラウン HS-18 ブロンズ HS-27 ココア HS-143 チョコレート HS-63 セビア



HS-29 クリーム HS-31 パパイイエロー HS-34 レモンイエロー HS-183 ストローイエロー ★HS-38 オーク HS-56 イエローゴールド HS-42 ゴールド ★HS-39 サンドベージュ HS-16 ベージュ



HS-157 シュガーピンク HS-161 シャインピンク HS-172 シアピンク ★HS-160 フォグピンク HS-22 メープルピンク HS-185 ペールオレンジ HS-50 オレンジ HS-189 キャロットオレンジ HS-51 マンゴー



HS-147 ベビーピンク HS-137 シェルピンク HS-138 プリムラローズ HS-128 ラベンダー HS-153 マゼンダ HS-166 カーマイン HS-141 ワイン HS-155 バーガンディ HS-156 ボルドー



★HS-113 アイスブルー HS-93 ベールブルー ★HS-86 アイスミント HS-83 ミスティーグリーン ★HS-76 エメラルドグリーン ★HS-77 パームツリー HS-57 リーフ ★HS-58 イエローグリーン HS-59 アップルグリーン



HS-67 スモークグリーン ★HS-79 ダルグリーン ★HS-89 オリエンタルグリーン ★HS-81 セルリアングリーン HS-70 グリーン HS-61 ディープグリーン HS-68 ライトカーキ HS-69 オリーブ HS-62 ダークオリーブ



★HS-104 シルバースカイ ★HS-98 シアースカイ HS-95 オーシャングリーン HS-101 ターコイズ HS-115 シアブルー ★HS-106 レイニーブルー HS-108 ロイヤルブルー HS-116 スカイブルー HS-110 ブルー



HS-111 ディープブルー HS-119 ウルトラマリン HS-123 ネイビー HS-199 プルシアンブルー HS-190 スノーホワイト HS-196 シルバー HS-198 ダークグレー HS-145 バイオレット HS-200 ブラック

BED THROW & CUSHION

ベッドスロー・クッション

ちりめんの生地に古典的な和柄のプリントを施したスローです。華やかな和の演出に。

▶JWBF-075 花結び

組成：ポリエステル100%
生地幅：112cm



▶JWBF-076 かさね菊

組成：ポリエステル100%
生地幅：112cm



廃番

▶JWBF-081 丹後ちりめん

組成：ポリエステル100%
生地幅：92cm



京都の伝統織物の一つ「丹後ちりめん」。昔ながらの風合いと心地良い手触りが特徴の商品です。
※ 丹後ちりめんは、丹後織物工業組合の登録商標です。



1 白茶 (シラチャ) 6 若草 (ワカクサ) 5 金茶 (キンチャ) 2 珊瑚 (サンゴ) 3 撫子 (ナヂシコ) 7 本紫 (ホンムラサキ) 4 麝脂 (エンジ) 8 紺 (コン)

ジャカードで金糸を贅沢に織り込んだ豪華な金欄をスローにしました。高級感のあるワンランク上の和の演出に。

▶JWBF-077 桜川

組成：ポリエステル100%
生地幅：70cm
金糸使用



▶JWBF-078 華まり

組成：ポリエステル100%
生地幅：70cm
金糸使用



BED THROW & CUSHION

ベッドスロー・クッション

▶JWBF-079 扇子小紋

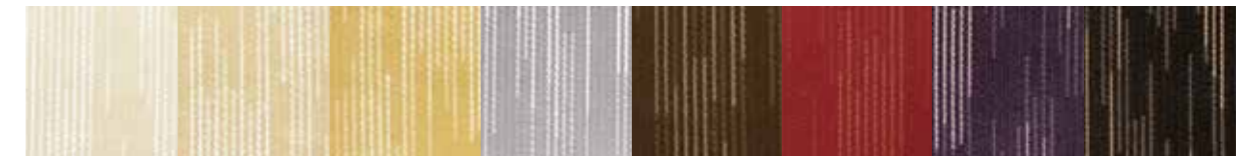
組成：ポリエステル100%
生地幅：330cm
機能性：SR(落汚)加工品・静電気防止品



4336 白練 (シロネリ) 4337 銀鼠 (ギンネズ) 4338 鶯 (ウグイス) 4333 灰桜 (ハイザクラ) 4334 藤 (フジ) 4335 墨 (スミ)

▶JWBF-048 リップルズ

組成：ポリエステル100%
生地幅：330cm
機能性：SR(落汚)加工品・静電気防止品



3695 白百合 (シラユリ) 3696 白茶 (シラチャ) 3697 黄金 (コガネ) 3701 銀鼠 (ギンネズ) 3698 焦茶 (コゲチャ) 3700 紅 (クレナイ) 4395 深紫 (フカムラサキ) 3699 漆黒 (シッコク)

▶JWBF-030 クリサンティーム

組成：ポリエステル100%
生地幅：330cm
機能性：SR(落汚)加工品・静電気防止品



4053 白茶 (シラチャ) 4398 銀鼠 (ギンネズ) 4055 鶯 (ウグイス) 4396 山吹 (ヤマブキ) 4397 栗 (クリ)

▶JWBF-046 ティーダ

組成：ポリエステル100%
生地幅：330cm
機能性：SR(落汚)加工品・静電気防止品
ラメ糸使用



2135 白茶 (シラチャ) 2136 金茶 (キンチャ) 2137 利休 (リキウ) 2138 葡萄 (ブドウ)

NUDE CUSHION

ヌードクッション

▶JWNCS-001 クッションヌード

側地：ポリエステル80% 綿20%
 中材：ポリエステル100%
 サイズ：約40×40cm
 約45×45cm（定番在庫品）
 約50×50cm



●JWNCS-002 クッションヌード/ビーズ

側地：ポリエステル92% ポリウレタン8%（ニット）
 中材：マイクロビーズ
 サイズ：約45×45cm

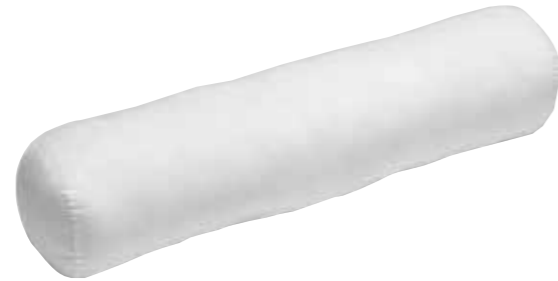


超ソフト



▶JWNCS-003 クッションヌード/ボルスター

側地：ポリエステル80% 綿20%
 中材：ポリエステル100%
 サイズ：φ18cm×80cm



▶JWPL-020 クッションヌード/ボルスター

側地：ポリエステル80% 綿20%（ダウンブルーフ加工品）/オフホワイト
 中材：低反発ウレタンフォーム
 サイズ：φ17cm×75cm
 受注単位：10個単位



ヌードクッションの別注サイズ・仕様承ります。

STOOL COVER

スツールカバー

▶JWRAC-009 スツールカバー

ソファ、マッサージ機用カバー、サービスワゴンカバー等も承ります。
 その他の生地も豊富に取り揃えています。

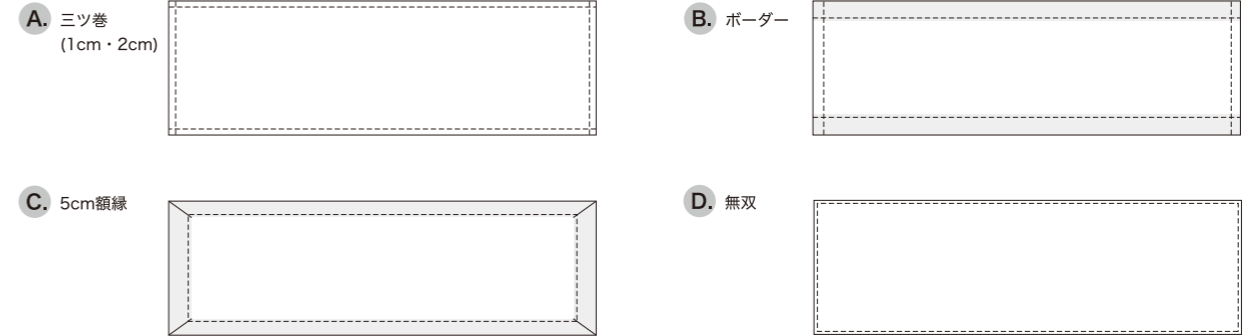


STYLE INFORMATION

縫製・仕様

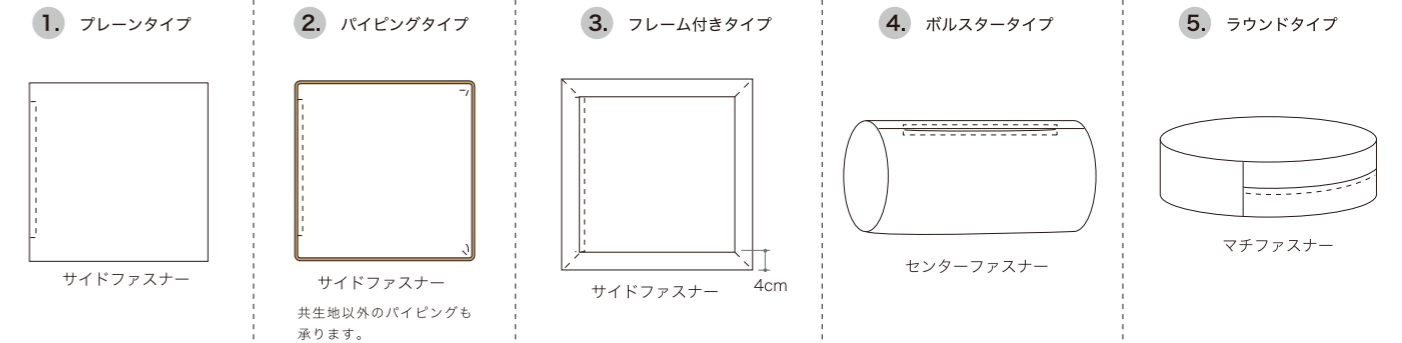
BED THROW

ベッドスロー 縫製スタイル ※片面縫製、裏地付き、リバーシブル縫製等の縫製仕様のご指示ください。



CUSHION

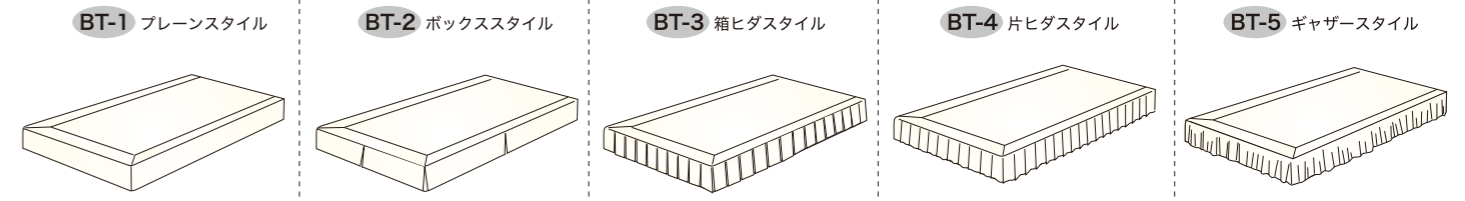
クッションカバー 縫製スタイル



BOTTOM SKIRT

ボトムスカート 縫製スタイル

さまざまな生地・スタイルを組み合わせることによってルームコーディネートをより一層引き立てることができます。

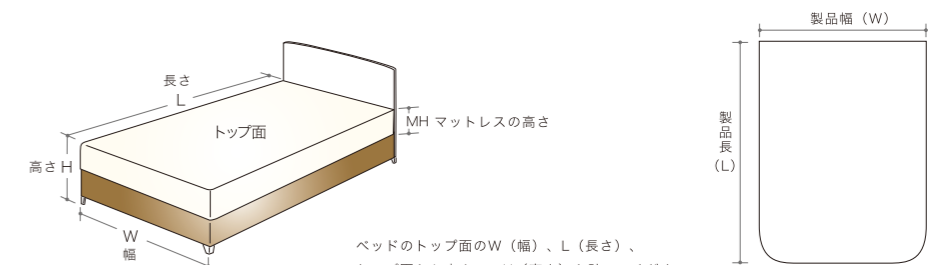


BED COVER

ベッドカバー

【サイズの算出】

- ピローの巻き込みをする場合
 製品幅：W + (2×H)
 製品長：(L + 80 ~ 100cm) + H
- ピローの巻き込みのない場合
 製品幅：W + (2×H)
 製品長：(L + 0 ~ 20cm) + H



ベッドのトップ面のW（幅）、L（長さ）、
 トップ面から床までのH（高さ）を計ってください。
 高さについては使用するデュベ等の厚みを考慮してください。

SLEEPING ITEM

大切な睡眠のために、素材・仕様にこだわったデュベ・ふとん類。
好みに合わせて選んでいただけるピローなど、快適な眠りのための寝具を
豊富に取り揃えております。



DOWN DUVET

ダウンデュベ

▶DMダウンデュベ

中 材：ホワイトグースダウン93%	スモールフェザー7%	[JWCM-020]
ホワイトグースダウン90%	スモールフェザー10%	[JWCM-021]
ホワイトダックダウン90%	スモールフェザー10%	[JWCM-004]
ホワイトダックダウン70%	スモールフェザー30%	[JWCM-005]
ホワイトダックダウン50%	スモールフェザー50%	[JWCM-006]

側 地：P.47、P.58参照
参考充填量：200~400g/m²



羽毛ふき出し防止テープ付き
ご希望のサイズ・仕様・充填量にてデュベの製作を承ります。

マスクルトは約40cm/マスを基準にしております。
350g/m²以上は立体キルトになります。
羽毛自体の防炎加工は150~200kgより承ります。
(防炎ラベルはダウン70%・50%クラスにのみ縫い付け可能です。)



ダストミニマイズ加工 (DM)

原料開梱後、洗浄前に羽毛に付着している極小の不純物やホコリを他に類のない除塵機で徹底的に除塵を行います。その後、軟水で粒子の細かい地下水と界面活性剤を用いて温水で2回洗浄、濯ぎを複数回、高温乾燥処理を施した加工です。乾燥後は冷却除塵を行い、高温では開かない小羽枝からアカやホコリ、羽毛クズを更に取り除きます。

※ 羽毛は高温だと絶対湿度が高く、小羽枝がなかなか開きません。小羽枝が開いていることで使用時の温湿度調整機能も高くなり、より快適にご利用いただけるようになります。
ダストミニマイズデュベの原料は日本のエコテックス規格100のクラス1の認証を取得していますので、乳幼児が使用しても安心・安全な羽毛です。

恵まれた環境と高い加工技術

◆気候

雨が少なく湿度が上がり難い地域で生産しています。乾燥している地域では羽枝が開いて塵やホコリが取れやすくなります。また、多雨地帯の超軟水を使用しておりクラスターが小さく臭いの原因となる脂肪分や雑菌などを隅々まで落とします。

◆技術・ノウハウ

世界最大規模の最新型羽毛専用洗浄ラインを使用しています。ドラムの動き・水流の強さ・クラスターの小さな超軟水・洗剤量はコンピューターによって緻密に管理され、細部のホコリ、汚れを徹底的に取り除きます。独自の理論に基づいて羽毛の洗浄や除塵を行っており、とてもキレイな羽毛を精製することができます。洗剤はオリジナルの天然油脂洗剤を使用しているため環境にも優しいです。

羽毛の基礎知識

ダック(あひる)とグース(がちょう)

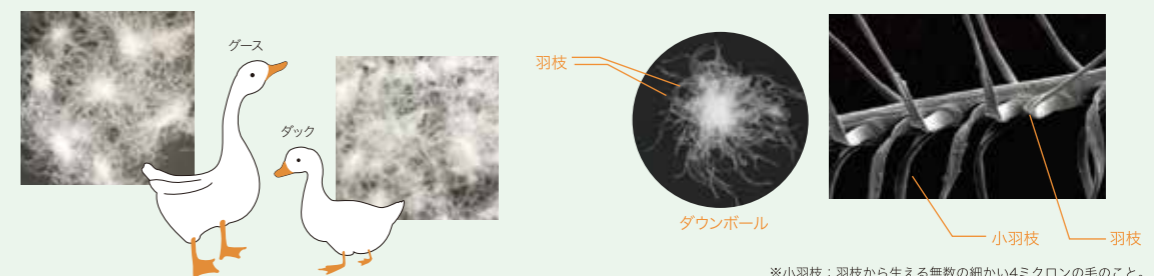
羽毛を採取する水鳥の種類は、主にダック(あひる)とグース(がちょう)の2種類です。水鳥の胸部から採れる羽毛の事をダウンといいます。芯がなくタンポポの綿毛のような形状をしていることから「ダウンボール」と呼ばれ、大きい程良質なダウンとされています。体の大きさはダウンボールの大きさに比例しており、グースはダックよりも大きなダウンボールを採取できます。ダウンボールの一つひとつが大きいことで多くの空気を含み、保温性を高めるほか吸湿性や放湿性にも優れているため、グースは高品質とされています。

◆保温性・軽さ

小羽枝は、4ミクロンという細小の天然繊維でたくさんの空気を含みます。空気は熱伝導が低く、熱を外に逃がさないのが高い保温性があります。また、羽毛はとても軽いので身体に負担をかけません。

◆吸湿性・発散性

羽毛は湿度の変化によって自然に開閉し、自動で湿度環境を調節する機能を持っています。湿度が高くなると、小羽枝を閉じ、風通しを良くすることで湿気を外へ放出してくれます。また、乾燥すると羽毛を開かせて、空気を含みます。



※小羽枝：羽枝から生える無数の細かい4ミクロンの毛のこと。

DOWN DUVET

ダウンデュベ

▶JWRCM-001 リサイクルダウンデュベ

中 材：再生羽毛（再洗浄品）
側 地：P.47、P.58参照
参考充填量：200～400g/m²



羽毛ふき出し防止テープ付き
ご希望のサイズ・仕様・充填量にてデュベの製作を承ります。

マスクルトは約40cm/マスを基準にしております。
350g/m²以上は立体キルトになります。



DOWN DUVET

ダウンデュベ

▶スタンダードダウンデュベ

中 材：ホワイトグースダウン93%（NET90%）スモールフェザー7% [JWCM-022]
ホワイトグースダウン90%（NET87%）スモールフェザー10% [JWCM-023]
ホワイトダックダウン90%（NET85%）スモールフェザー10% [JWCM-011]
ホワイトダックダウン70%（NET65%）スモールフェザー30% [JWCM-012]
ホワイトダックダウン50%（NET45%）スモールフェザー50% [JWCM-014]

側 地：P.47、P.58参照
参考充填量：200～400g/m²



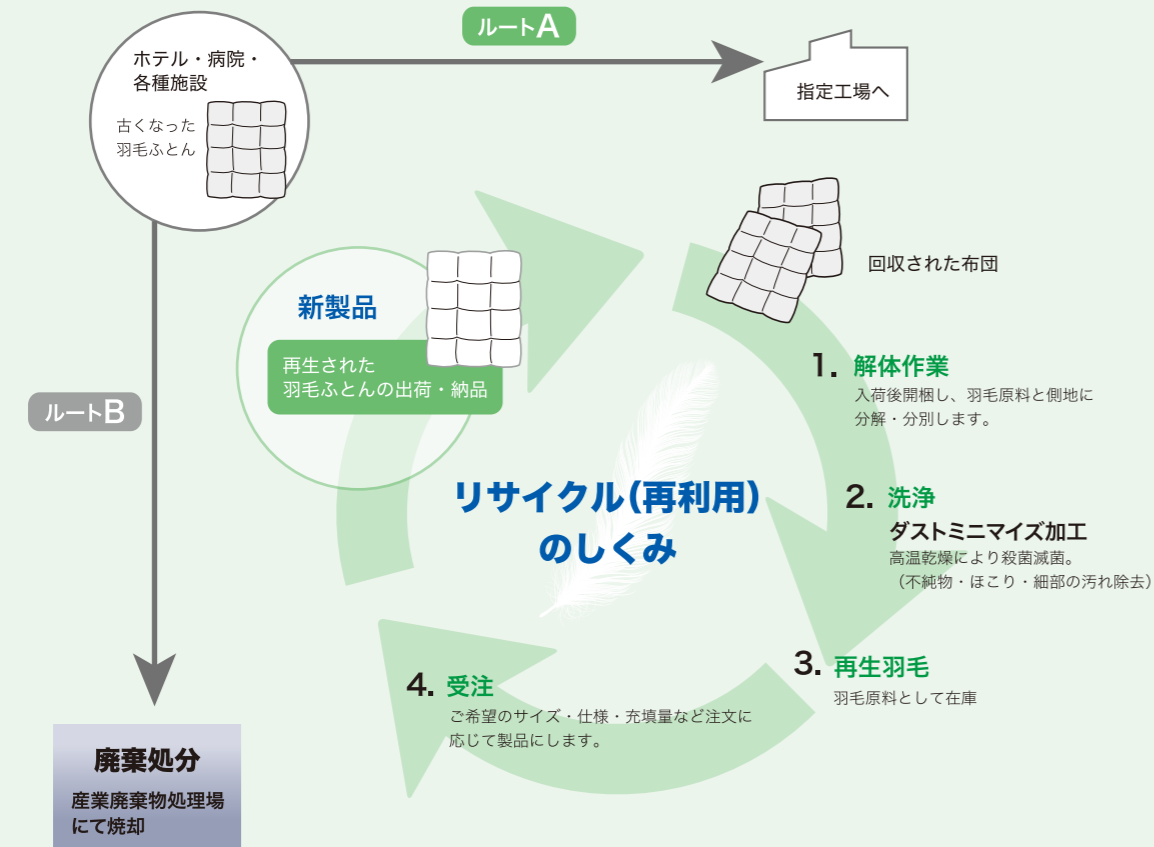
羽毛ふき出し防止テープ付き
ご希望のサイズ・仕様・充填量にてデュベの製作を承ります。

マスクルトは約40cm/マスを基準にしております。
400g/m²以上は立体キルトになります。



羽毛製品リサイクル

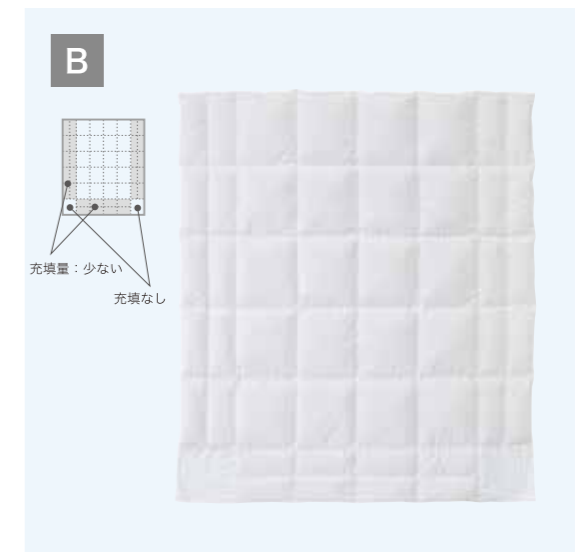
限りある資源である羽毛を回収、精製、再び新たな製品へ。
リサイクルに最適な原料である羽毛を日本の確かな技術で再生する地球環境にやさしいエコロジープロジェクトです。



※布団の中材は羽毛原料のみの回収に限ります。羽毛以外の素材はお受けできませんのでご了承ください。
※有色ダウンの混在もございませがご了承ください。
※ダウン率50%以上からご相談承ります。

ダウンデュベキルティングパターン

キルトのパターンをA・Bよりお選びください。
※ご指定がなければAパターンで承ります。



POLYESTER DUVET

ポリエステルデュベ

▶JWCM-016 EFデュベ (シリコンコーティング品)

中 材：ポリエステル100% [エンドレスファイバー (中空糸)]
側 地：P.47参照
加工幅：最大280cm
充填量：最大650g/m²



エンドレスファイバー (EF)

丸洗いができ、ホコリが出にくい清潔仕様。

ポリエステル繊維が長くつながっているエンドレスファイバーを積層構造にしています。ほど良い感触とドレープ性に優れています。

既存のポリエステル布団は短繊維 (60~80mm) のものを指定の充填量で構成されていますが、エンドレスファイバーは1本ものの連なった長繊維ポリエステルわたとなっています。

またシリコンコーティングを施している為、耐洗濯性に優れ清潔に保つことができます。吸入性アレルギーなどの原因となるホコリを元からカットし、アレルギー対応力を飛躍的に向上させた中わた設計です。繊維がカットされていないのでわた切れが極めて少なくわたの片寄りも少なくなっております。



	軽 さ	保温力	洗濯性	復元力	発塵性	フィット性	無臭性	速乾性
ポリエステルわた	△	△	○	△	○	○	◎	○
羽 毛	◎	◎	△	◎	△	◎	△	△
エンドレスファイバー	△	○	◎	○	◎	◎	◎	◎

ホテルや旅館・医療現場にて大きな支持をいただいています。

▶JWCM-007 パルキーデュベ (シリコンコーティング品)

中 材：ポリエステル100% (ウォッシュロン®ECO)
側 地：P.47参照
加工幅：最大280cm
充填量：最大650g/m²



WASHIRON®

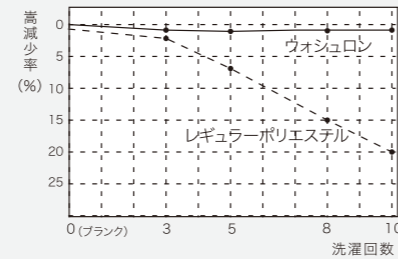
ウォッシュロン® ECO



拡大写真 (中空構造)



スパイラル構造



洗濯耐久性 シリコンコーティング加工で、やわらかな風合いと洗濯耐久性を実現。

高 高 性 中空かつ3次元「スパイラル構造」により高い嵩高性を発揮します。

ウォッシュロン® ECO は帝人フロンティア株式会社の登録商標です。

本製品の中材は帝人フロンティア株式会社のウォッシュロン®ECOを100%使用しています。

POLYESTER DUVET

ポリエステルデュベ

▶JWCM-018 クレンリネスデュベ (シリコンコーティング品)

中 材：ポリエステル100% (内フィルケア®ECO 50%)
側 地：P.47参照
加工幅：最大280cm
充填量：最大650g/m²



filcare® ECO フィルケア® ECO 抗菌防臭効果 洗濯耐久性



拡大写真 (3孔中空構造)



スパイラル構造

嵩 高 性：中空かつ3次元「スパイラル構造」により高い嵩高性を発揮します。

抗菌防臭

SEK基準をクリアする抗菌防臭効果。汗臭さの原因となる細菌が繊維上で増殖するのを抑制し、嫌な臭いの発生を抑えます。

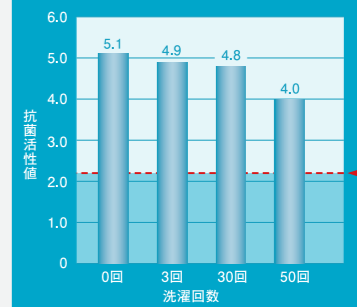
洗濯耐久性

抗菌剤を含むシリコンコーティング加工を施すことで繰り返し洗濯しても抗菌防臭をキープ。

ふっくら

スパイラル構造により心地よいボリューム感。また、3孔中空構造によりへたりにくく回復性にも優れています。

◆抗菌活性値
フィルケア®ECO/レギュラーポリエステル
50%/50%混綿



SEK
合格基準
(2.2以上)

※一般財団法人 カケンテストセンターにて実施
※試験方法: JIS L1902:2016 菌液吸取法
※試験菌株: 黄色ぶどう球菌 Staphylococcus aureus NBRC 12732
※洗濯方法: (一社)繊維評価技術協議会 SEKマーク繊維製品の洗濯方法
※数値は測定値であり、保証値ではありません (標準洗濯法による)
※報告書No. OS-17-058696

フィルケア® ECO は帝人フロンティア株式会社の登録商標です。

本製品の中材は帝人フロンティア株式会社のフィルケア®ECOを50%使用しています。



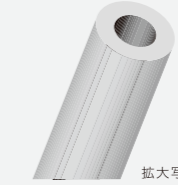
▶JWCM-019 ティックシャットデュベ

中 材：ポリエステル100% (内マイティトップ® II ECO 50%)
側 地：P.47参照
加工幅：最大280cm
充填量：最大650g/m²



MIGHTYTOP® II ECO マイトップ® II ECO

ダニを寄せつけず、嫌な臭いも防ぐ。



拡大写真 (中空構造)



スパイラル構造

嵩 高 性：中空かつ3次元「スパイラル構造」により高い嵩高性を発揮します。

防ダニ

高い忌避効果を発揮し、ダニを寄せつけにくくします。
インテリアファブリック性能評価協議会 素材認定番号: K-13-0014

抗菌防臭

細菌の増殖を抑制し、防臭効果を発揮します。
(一社)繊維評価技術協議会 素材認定番号: 10N19

安心

急性経口毒性試験、変異原性試験、皮膚刺激性試験など、様々な試験で安全性を確認しています。
生後24ヶ月未満の乳幼児にはバッチテストができない事になっているため安全性の確認ができていません。
(ご使用の際には、当中わたが噴出さないようにご注意ください。)

マイティトップ® II ECO は帝人フロンティア株式会社の登録商標です。

本製品の中材は帝人フロンティア株式会社のマイティトップ® II ECOを50%使用しています。



POLYESTER DUVET

ポリエステルデュベ

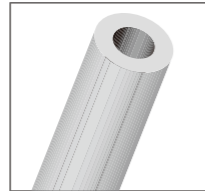
▶JWCM-015 スタンダードポリエステルデュベ (シリコンコーティング品)

中 材：ポリエステル100%(中空糸)

側 地：P.47参照

加工幅：最大280cm

充填量：最大650g/m²



拡大写真 (中空構造)



ポリエステルデュベキルティングパターン

キルトのパターンを下記のA~Dよりお選びください。

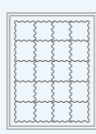
A マスキルト (周囲ヘム縫製)



5R



B ウェーブキルト (周囲ヘム縫製 または 2本針縫製)



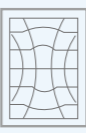
C ストライプキルト (周囲ヘム縫製)



5R



D ドームキルト (周囲ヘム縫製 または 2本針縫製)



DUVET FABRIC

布団側地

▶JWDUL-003 TTCカバー地

組 成：ポリエステル80% 綿20%

生地幅：162cm 230cm

機能性：ダウンブルーフ加工品

別注色：約1,000mより承ります。



1 ホワイト



3 アイボリー



2 ベージュ

▶JWDUL-004 綿カバー地

組 成：綿100%

生地幅：162cm 230cm

機能性：ダウンブルーフ加工品

別注色：約2,000mより承ります。



1 ホワイト



2 アイボリー

▶JWDUL-008 ピーチカバー地

組 成：ポリエステル100%

生地幅：162cm

機能性：ダウンブルーフ加工品

別注色：約3,000mより承ります。



超ソフト



1 ホワイト

▶JWDUL-007 防災カバー地

組 成：ポリエステル70% アクリル系30%

生地幅：162cm

機能性：防災品・ダウンブルーフ加工品

別注色：約2,000mより承ります。



1 ホワイト



2 サンドベージュ

※防災ラベルは①~④の製品にのみ縫い付けが可能です。
(生地でのご注文には送付できません。)

- ① 防災ダウンデュベ 中材：ホワイトダックダウン70% スモールフェザー30%
- ② 防災ポリエステルデュベ 中材：ポリエステル70% アクリル系30%
- ③ 防災敷布団 中材：中わた ポリエステル50% アクリル系50%
中芯 ポリエステル100% 固わた
- ④ 防災ウレタンマットレス 中材：ウレタンフォーム100% (防災薬剤入り)

▶JWDUL-005 SMFカバー地

組 成：ポリエステル85% 綿15%

生地幅：162cm

機能性：SMF加工(抗菌加工品)・

ダウンブルーフ加工品

別注色：約2,000mより承ります。



1 アイボリー



2 ホワイト



制菌加工とは、繊維上の皮膚常在菌や有害細菌が増えないようにコントロールする加工です。

各種織物にも別注にて承ります。

特徴 ●繊維上の細菌の繁殖を抑制します。 ●洗濯耐久性があります。 ●SEKマークの安全性試験をクリア。
急性経口毒性・変異原性・皮膚刺激性・皮膚感受性・細胞毒性

抗菌効果

洗濯回数	接種菌数	18時間培養後の菌数		抗菌活性値
		未加工布	加工布	
洗濯前	2.6×10 ⁴	2.8×10 ⁷	<20	>3.1
洗濯10回後	2.6×10 ⁴	—	<20	>3.1

黄色ブドウ球菌



未加工布



SMF



洗濯10回後

抗菌性評価方法

試験方法	JIS L1902 菌液吸収法
洗濯方法	SEK基準 標準洗濯法
試験対象菌種	必須菌 黄色ブドウ球菌・肺炎球菌 オプション菌 大腸菌・緑膿菌・モラクセラ菌
抗菌性評価	抗菌性評価値≥0 ※接種した菌がどれだけ減少しているかを測定。 数値が大きいほど効果が高いことを示します。



PILLOW

ピロー

質の高い眠りについていただくためのピローを数多く取り揃えております。

ポリエステルつぶわたは衛生面や保温性に優れ、軽くてボリュームがあり、わたぼこりが少ないのが特徴です。片面パイプを用いた半パイプ品もご用意しています。お好みに合わせてご使用いただけます。



●JWPL-030 ポリエステルピロー

側地：ポリエステル80% 綿20% (ダウンブルーフ加工品) /ホワイト
中材：ポリエステルつぶわた(中空糸)
サイズ：●M(43×63cm・0.7kg)
▶L(50×70cm・0.8kg)
ケース入数：5個

●JWPL-010 半パイプポリエステルピロー

側地：ポリエステル80% 綿20% (ダウンブルーフ加工品) /ホワイト
中材：ポリエステルつぶわた(中空糸)、ポリエチレンパイプ
サイズ：●M(43×63cm・ポリエステルつぶわた0.5kg、ポリエチレンパイプ0.4kg)
▶L(50×70cm・ポリエステルつぶわた0.7kg、ポリエチレンパイプ0.5kg)
ケース入数：5個

スモールフェザーは保温・放温に優れ、人工素材にない軽くてソフトなタッチに仕上がっています。片面パイプを用いた半パイプ品もご用意しています。お好みに合わせてご使用いただけます。



●JWPL-008N フェザーピロー

側地：綿100%(ダウンブルーフ加工品) /アイボリー
中材：スモールフェザー100%
サイズ：●M(43×63cm・1.2kg)
▶L(50×70cm・1.4kg)
ケース入数：5個

●JWPL-009N 半パイプフェザーピロー

側地：綿100%(ダウンブルーフ加工品) /アイボリー
中材：スモールフェザー、ポリエチレンパイプ
サイズ：●M(43×63cm・スモールフェザー1.1kg、ポリエチレンパイプ0.3kg)
▶L(50×70cm・スモールフェザー1.2kg、ポリエチレンパイプ0.4kg)
ケース入数：5個

ソフトで暖かみのあるダウンとスモールフェザーとが合わさったピローです。至福の時を感じていただける一品です。



▶JWPL-037 ダウンピロー

側地：綿100%(ダウンブルーフ加工品) /アイボリー
中材：ホワイトダックダウン30%・スモールフェザー70% 1.0kg
サイズ：43×63cm
ケース入数：5個

ソフトパイプ100%のパイプピローです。清涼感があり使い勝手の良いリーズナブルな商品です。



▶JWPL-028 パイプピロー3

側地：ポリエステル100% (メッシュ) /アイボリー
中材：ソフトパイプ0.6kg
サイズ：35×45cm
ケース入数：10個

※高温洗濯・高温乾燥は避けてください。

PILLOW

ピロー

心地良いしっとり感のあるエンドレスファイバーを用いたEFピロー (ソフトタイプとスーパーソフトタイプ) と片面パイプを用いた半パイプEFピローをご用意いたしました。羽毛アレルギーの方にも安心してご利用いただけます。



●JWPL-033 EFピロー

側地：ポリエステル80% 綿20% (ダウンブルーフ加工品) /ホワイト
中材：ポリエステルエンドレスファイバー(中空糸)
ソフトタイプ1.0kg スーパーソフトタイプ0.7kg
サイズ：43×63cm
ケース入数：5個

●JWPL-034 半パイプEFピロー

側地：ポリエステル80% 綿20% (ダウンブルーフ加工品) /ホワイト
中材：ポリエステルエンドレスファイバー(中空糸)0.8kg
ポリエチレンパイプ 0.4kg
サイズ：43×63cm
ケース入数：5個

中わたに洗える中空・スパイラル構造のウォッシュロンわたを使用し、中芯にウレタンをはさんで、わたの片寄りや型崩れがしにくくなっています。



▶JWPL-042 ウォッシュャブルピローII

側地：ポリエステル80% 綿20% (ダウンブルーフ加工品) /ホワイト
中材：ポリエステル [ウォッシュロン(中空糸)] 0.3kg 中芯ウレタンフォーム
サイズ：43×63cm
ケース入数：5個

中わたに洗えるウォッシュロンわたを使用し、片面は半パイプに仕上がっています。ソフトな感覚で独特なフィット感と反発性のあるピローです。



▶JWPL-032 半パイプウォッシュャブルピロー

側地：ポリエステル80% 綿20% (ダウンブルーフ加工品) /ホワイト
中材：ポリエステル [ウォッシュロン(中空糸)] 0.55kg
ポリエチレンパイプ 0.4kg
サイズ：43×63cm
ケース入数：5個

マイクロファイバーわた(ソロテックス)を使用。マシュマロのようなモチモチ感のある新感覚のやわらか繊維です。頸椎をしっかりと支え安定した寝姿勢を作り、睡眠効果を高めてくれます。



▶JWPL-015 PTTピロー

側地：(キルト部) 綿100% (200本ブロード) /アイボリー
(その他) ポリエステル65% 綿35% (200本ブロード) /アイボリー
中材：ポリエステル100% (ソロテックス) 1.1kg
サイズ：43×63cm
ケース入数：10個

片面マイクロファイバーわた(ソロテックス)、片面ソフトパイプを使用した枕で、2つの感触をお選びいただけます。頸椎に合う様に、特殊立体型キルト縫製をしています。



▶JWPL-017 半パイプPTTピロー

側地：ポリエステル65% 綿35% (200本ブロード) /アイボリー
中材：ポリエステル (ソロテックス) 0.6kg
ソフトポリプロピレンパイプ0.6kg
サイズ：43×63cm
ケース入数：10個

※高温洗濯・高温乾燥は避けてください。

PILLOW

ピロー

つぶわたの弾性・低反発ウレタンの安定性・バランスと通気性をもったプロファイルウレタンとの3層構造で贅を尽くしたピローです。



●JWPL-038 ザ・ホテルピロー

側地：ポリエステル100% (ダウンブルーフ加工品) / ホワイト
中材：ポリエステルつぶわた (中空糸) 0.7kg
中芯：低反発ウレタン+プロファイルウレタン
サイズ：40×60cm マチ5cm
ケース入数：6個

ソフトパイプを使用しており特殊立体型キルトをしているので、後頭部・首・肩にしっかりフィットし頸椎に合う形状になっています。



●JWPL-039 爽快ピロー II

側地：ポリエステル100% (ニット) マチ部分メッシュ
中材：ポリエチレンパイプ 1.08kg
サイズ：35×50cm
ケース入数：6個

肩・首にぴったりフィットする横向きに最適な特殊立体構造のパイプピローです。中材のウレタンシートを取り出すと高さの調整ができます。



●JWPL-040 横向きピロー

側地：ポリエステル100% (ニット) マチ部分メッシュ
中材：ポリエチレンパイプ 0.95kg、高さ調節ウレタンシート
サイズ：38×58cm マチ7cm
ケース入数：5個

※高温洗濯・高温乾燥は避けてください。

高密度ウレタンフォームをモールド型で作上げた低反発ピローです。



●JWPL-041 低反発ピロー

側地：ポリエステル100% (ニット)
中材：低反発ウレタンフォーム
サイズ：30×48cm
ケース入数：9個

インナーピローケース (ピロープロテクター)

ピローとピローケースのセットが円滑に作業できます。また直接ピローへの汚れが付きにくいので衛生的です。定期的な洗濯と交換をお勧めいたします。



●JWIPC-003 インナーピローケース

組成：ポリエステル100%
サイズ：43×63cm ファスナー付き
ケース入数：300枚 内袋50枚/袋×6袋

●JWIPC-004 インナーピローケース

組成：ナイロン100%
サイズ：43×63cm ファスナー付き
ケース入数：300枚 内袋50枚/袋×6袋

●JWIPC-005 インナーピローケース

組成：ポリプロピレン100% (不織布)
サイズ：43×63cm
ケース入数：400枚 内袋50枚/袋×8袋

BED PAD

ベッドパッド



▶JWBP-006 レギュラーベッドパッド

組成：側地/ポリエステル65% 綿35%
中材/レギュラーポリエステル100% (再生わた)
最大充填量：500g/m²
キルト：電光型



定在庫商品

品番	サイズ	充填量	ケース入数
JWBP-006	100×200cm	350g/m ²	7枚
	110×200cm		7枚
	120×200cm		7枚
	140×200cm		5枚

▶JWBP-004 レギュラーベッドパッド

組成：側地/ポリエステル65% 綿35%
中材/レギュラーポリエステル100%
最大充填量：600g/m²
キルト：電光型



サイズ、充填量 (最大600g/m²まで) につきましてご希望に応じて別注にて承ります。

▶JWBP-001 防災ベッドパッド

組成：側地/ポリエステル (スーパーエクスター) 43%
レギュラーポリエステル57%
中材/ポリエステル (スーパーエクスター) 50%
レギュラーポリエステル50%
最大充填量：450g/m²
キルト：電光型



廃番 ▶JWBP-002 防災ベッドパッド

組成：側地/ポリエステル100% (不織布)
中材/ポリエステル (スーパーエクスター) 50%
レギュラーポリエステル50%
最大充填量：450g/m²
キルト：電光型



▶JWBP-008 防災ベッドパッド

組成：側地/アクリル系30% 綿70%
中材/レギュラーポリエステル100%
最大充填量：600g/m²
キルト：電光型



▶JWBP-009 消臭ベッドパッド

組成：側地/ポリエステル65% 綿35%
中材/レギュラーポリエステル100%
消臭炭シート
最大充填量：500g/m²
キルト：電光型



※中材の炭シートに消臭効果があります。
汗臭・加齢臭のもととなる臭気成分を吸収・中和・分解して不快な臭いを減少させます。



JWBP-008 防災性能試験データ

試験項目	試験体No.	炭火長 (cm)	残炎・残じん	試験方法
水平たばこ法	1	2.5	なし	防災製品性能試験基準 (防災製品認定委員会)
	2	3.0	なし	
	3	4.9	なし	寝具類 ふとん類 完成品 (ふとん、蓆ふとん、マットレス、ベッドパッド、枕)
	最大値	4.9		
	平均値			

評価基準 炭火長 最大10.0cm以下 残炎、残じんが1時間後ないこと。

試験項目	試験体No.	炭火長 (cm)	試験方法
45°メセナミン法	1	4.2	防災製品性能試験基準 (防災製品認定委員会)
	2	3.6	
	3	4.9	寝具類 ふとん類 完成品 (ふとん、蓆ふとん、マットレス、ベッドパッド、枕)
	最大値	4.9	
	平均値	4.2	

評価基準 炭火長 最大10.0cm以下 平均 8.0cm以下
試験機関：公益財団法人日本防災協会

消臭炭シートの性能試験データ

項目	区分	減少率 (%)
消臭性	アンモニア	90
	酢酸	99
	イソ吉草酸	99
	ノネナール	≥99

消臭性試験方法 (一社) 繊維評価技術協議会 SEKマーク繊維製品認証基準 21.消臭性試験 (検知管法、ガスクロマトグラフ法)

試験機関 一般財団法人ポーケン品質評価機構

MATTRESS TOPPER

マットレストッパー

従来の寝心地を向上するアイテムです。

▶JWMT-011 マットレストッパー

側地：ポリエステル50% 綿50%/ホワイト
 中材：ポリエステル100%(中空糸)
 巻き込み部分：ポリエステル100%/ホワイト
 最大充填量：1.1kg/m²
 キルト：ダイヤキルト



中わたの充填量を多く入れ込んだ、「フワッと」感をお楽しみいただけるトッパーです。



▶JWMT-016 マットレストッパー

側地：ポリエステル80% 綿20%(ダウンブルーフ加工品)/ホワイト
 中材：ポリエステル100% [つぶわた(中空糸)]
 巻き込み部分：四隅ゴム止め
 最大充填量：1.9kg/m²
 キルト：マスクルト



中材につぶわたを採用し、適度な反発性が心地良いトッパーです。



▶JWMT-017 フェザートッパー

側地：綿100%(ダウンブルーフ加工品)/ホワイト
 中材：ホワイトダックダウン10%(NET5%)
 スモールフェザー90%
 巻き込み部分：四隅ゴム止め
 最大充填量：1.4kg/m²
 キルト：マスクルト



中材にフェザーを採用した高級トッパーです。暖かさを包み込み至福の時を感じていただける一品です。

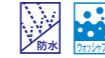


MATTRESS TOPPER

マットレストッパー

▶JWMT-018 防水マットレスカバー

表：ポリエステル100%/ホワイト
 裏：ポリウレタンラミネート
 巻き込み部分：ポリエステル100%/ホワイト
 200cm幅まで対応できます。



簡単にセットでき、マットレスへの汚れを防いでくれます。



▶JWMT-019 防水マットレストッパー

表地：ポリエステル50% 綿50%/ホワイト
 中材：ポリエステル100%(中空糸)
 裏地：ポリエステル100%/ホワイト
 ポリウレタンラミネート
 巻き込み部分：ポリエステル100%/ホワイト
 最大充填量：1.1kg/m²
 キルト：ダイヤキルト



200cm幅まで対応できます。

裏地に防水生地を使用したトッパーです。「フワッと」感とマットレスへの汚れの浸透を防ぐハイブリット商品です。



WATER-PROOF SHEETS

防水シーツ

▶JWWPS-001 防水シーツ 2層

組成：ポリエステル100%
 ポリウレタンラミネート
 生地幅：205cm



1 ホワイト

2 イエロー



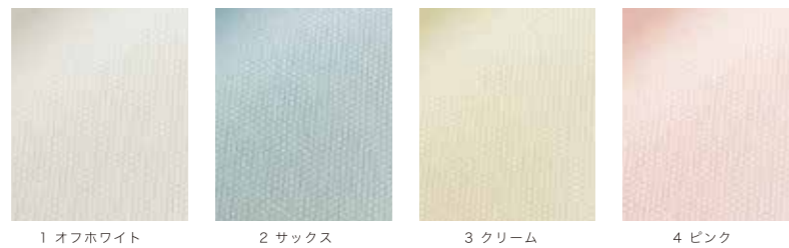
WATER-PROOF SHEETS

防水シート



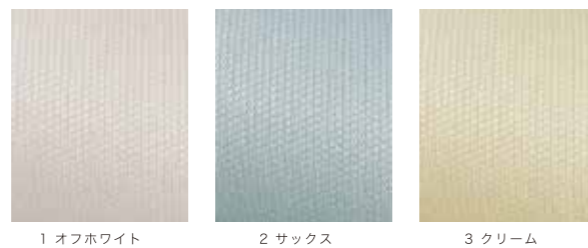
▶JWWPS-002 スムース防水シート 2層

組成：ポリエステル100%(スムース)
ポリウレタンラミネート
生地幅：150cm
●製品サイズ：Sサイズ/90×145cm 入数：60枚
Mサイズ/180×145cm 入数：30枚



▶JWWPS-004 スムース防水シート 3層

組成：ポリエステル100%(スムース)
ポリウレタンラミネート
生地幅：150cm
●製品サイズ：Sサイズ/90×145cm
入数：オフホワイト・クリーム 40枚
サックス 30枚



▶JWWPS-003 バイル防水シート 2層

組成：ポリエステル20% 綿80%(シンカーバイル)
ポリウレタンラミネート
生地幅：148cm
●製品サイズ：Sサイズ/90×145cm 入数：60枚



▶JWWPS-005 バイル防水シート 3層

組成：(表面) ポリエステル20% 綿80%(シンカーバイル)
(裏面) ポリエステル65% 綿35%(ブロード)
ポリウレタンラミネート

生地幅：148cm
●製品サイズ：Sサイズ/90×145cm 入数：30枚



MATTRESS COVER

マットレスカバー

室内のインテリアに合うカラーをご用意いたしました。マットレスの買い替えと比べ、ローコストで仕上がります。マットレスカバーの上に敷きマットを使用することにより、ベッドメイクの手間が大幅に削減できます。お手入れはPVC部分の拭き取りのみで簡単です。



光沢のあるレザー仕上げ

▶JWMTC-006 PVCマットレスカバー

組成：表/ポリ塩化ビニル
裏/ポリエステル100%
トップ面/ポリエステル80% 綿20%(ダウンブルーフ加工品) P.47参照

※洗濯はできません。

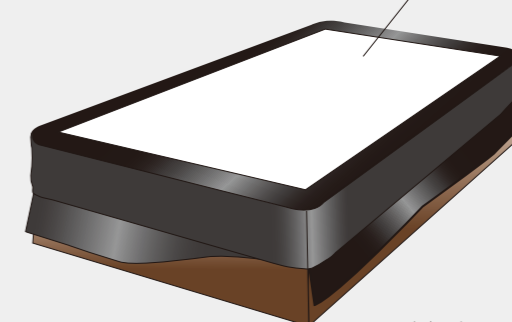
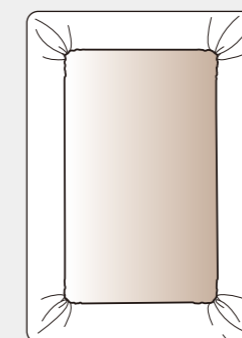


お客様のマットレスに合わせて特注サイズで製作いたします。

ゴム入りフィットタイプ

スリット巻き込みタイプ

トップ面



ゴムでびつたリズレ防止。

巻き込み部

スリットを入れて巻き込みやすくしております。

MATTRESS

敷布団

▶JWMT-015 三層敷ふとん

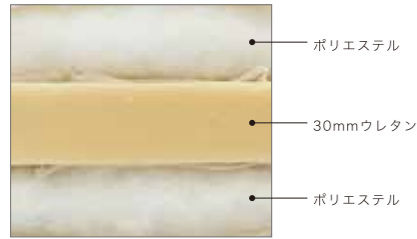
側地：P.47、P.58参照
 参考サイズ：1,000×2,100×100mm
 巻きわた：ポリエステル100% 約2.5kg
 中 芯：ウレタンフォーム100%
 中 地：不織布
 仕 立：ダイヤキルト
 周囲トリコットヘム
 重 量：約5.0kg

三ツ折りに畳めます。

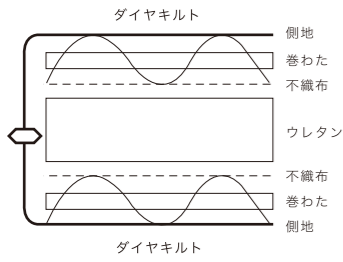
中芯にウレタンを使用しているのでへたりを吸収し、
 適度な弾力性と心地よい眠りをサポート。



側地：JWCSC-013 花筏 1 ブルー(P.58)



【断面図】



▶JWMT-005 四層敷ふとん

側地：P.47、P.58参照
 参考サイズ：1,000×2,000×140mm
 巻きわた：ポリエステル100% 約2.2kg (内50%マイテイトップ® II ECO(帝人)使用 防ダニ・抗菌・防臭機能付き)
 中 芯：上層/ウレタン (プロファイル加工 15~50mm) 約1.27kg
 下層/ポリエステル固わた (30mm) 約1.7kg
 中 地：不織布
 仕 立：上下分離キルト (上面：格子キルト 下面：ハシゴキルト)
 周囲共生地へム (ダブルヘム)
 重 量：約5.2kg

三ツ折りに畳めます。

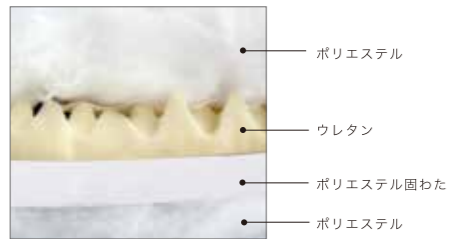
無数の凸凹からなる「点」でやさしく体を支え、
 点圧効果をもたらしながら適度な硬さを提供します。



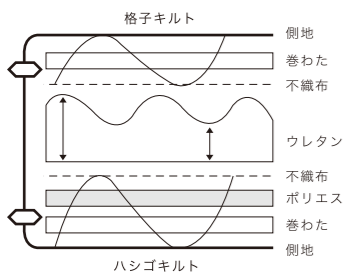
側地：JWCSC-013 花筏 2 レッド(P.58)



※窮づけができれば、より折り曲げやすくなります。



【断面図】



〈ハシゴキルト〉
 ポリエステル固わたと裏面の巻きわたを一気に縫い込んであるので、
 形崩れを起こしにくく、収納しやすいように「Z型」に簡単に
 折りたためるようになっています。

MATTRESS

敷布団

▶JWMT-004 ウール混三層敷ふとん

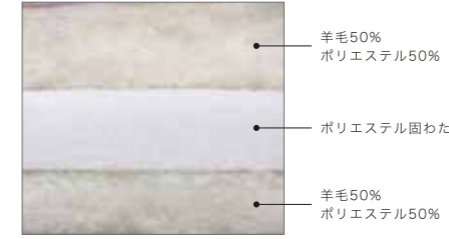
側地：P.47、P.58参照
 参考サイズ：1,000×2,000mm
 巻きわた：羊毛50% ポリエステル50% 2.0kg
 中 芯：ポリエステル100% 固わた 2.0kg
 仕 立：ハシゴキルト
 周囲共生地へム
 重 量：約4.5kg

三ツ折りに畳めます。

暖かいウール混の巻きわたを使用し、
 汗の吸湿・放湿をサポート。



側地：JWCSC-010 桜流水 2 ローズ(P.58)



【断面図】

▶JWMT-006 ポリエステル固わた三層敷ふとん

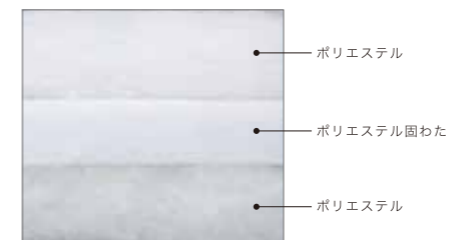
側地：P.47、P.58参照
 参考サイズ：1,000×2,000mm
 巻きわた：ポリエステル100% 2.0kg
 中 芯：ポリエステル100% 固わた 2.0kg
 仕 立：ハシゴキルト
 周囲共生地へム
 重 量：約4.5kg

三ツ折りに畳めます。

吸収性の良いポリエステル巻きわたを使用し、
 ほど良い眠りをサポート。



側地：JWCSC-008 グレース 1 ブルー(P.58)



【断面図】

COTTON PRINT

掛布団・敷布団用側地

〈掛布団用〉 組成：綿100%
生地幅：162cm×110m乱
番手：40/1×40/1
スレッドカウント：230本
プリント：反応染料プリント
機能性：ダウンブルーフ加工品

〈敷布団用〉 組成：綿100%
生地幅：114cm×110m乱
番手：40/1×40/1
スレッドカウント：205本
プリント：反応染料プリント
機能性：ウールブルーフ加工品



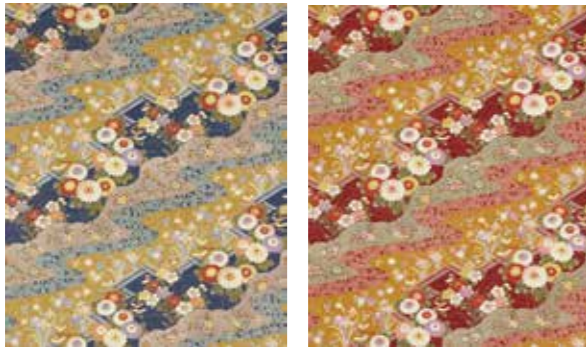
▶JWCDU-004 フルーレ (掛布団用)
▶JWCSC-004 フルーレ (敷布団用)



1 グリーン

2 ピンク

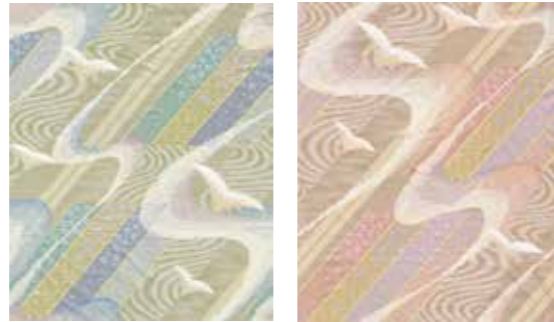
▶JWCDU-013 はないかだ 花筏 (掛布団用)
▶JWCSC-013 はないかだ 花筏 (敷布団用)



1 ブルー

2 レッド

▶JWCDU-008 グレース (掛布団用)
▶JWCSC-008 グレース (敷布団用)



1 ブルー

2 ローズ

▶JWCDU-010 桜流水 (掛布団用)
▶JWCSC-010 桜流水 (敷布団用)



1 ブルー

2 ローズ

INKJET PRINT

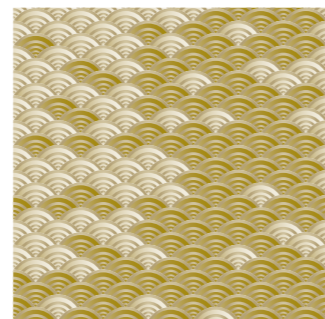
掛布団・敷布団用側地

インクジェットにてオリジナル柄を別注で承ります。

■ オリジナルインクジェットプリント

〈掛布団用〉 組成：綿100%
生地幅：162cm
番手：40/1×40/1
スレッドカウント：230本
機能性：ダウンブルーフ加工品

〈敷布団用〉 組成：綿100%
生地幅：114cm
番手：40/1×40/1
スレッドカウント：205本
機能性：ウールブルーフ加工品



MINPAKU

民泊

リーズナブルでお求めやすい寝具をご用意いたしました。

▶JWCM-024 SPデュベ

側地：ポリエステル100%
中材：ポリエステル100%
サイズ：150×210cm
充填量：1.2kg
ケース入数：5枚



▶JWBP-010 SPパッド

側地：ポリエステル100%
中材：ポリエステル100%
サイズ：95×200cm
充填量：200g/m²
ケース入数：10枚



▶JWPL-043 SPピロー

側地：ポリエステル100%
中材：ポリエステル100% 0.6kg
サイズ：43×63cm
ケース入数：10個



収納ケースに納めた状態
不織布収納ケースへの梱包を別途承ります。

STORAGE CASE

収納ケース

■JWSTC-001 収納ケース 折りたたみ式

組成：ポリエステル80% 綿20%
ポリ塩化ビニル
サイズ：W72×D35×H62cm



■JWSTC-002 収納ケース 不織布

組成：ポリプロピレン100%
サイズ：W70×D25×H60cm



WOOL BLANKET

ウールブランケット

●JWMOU-004 ウール毛布

組成：ウール（羊毛）
 サイズ：140×200cm 1.4kg
 仕様：片毛刈、周囲トリコットヘム
 ケース入数：10枚



2 ベージュ 3 ブラウン



3 ブラウン

TOWEL BLANKET

タオルブランケット

●JWFS-006 マイヤータオルケット

組成：ポリエステル10% 綿90%
 サイズ：140×190cm 0.95kg
 カラー：1 クリーム・2 ブラウン
 仕様：天地折返し縫製（上部10cm、下部5cm）
 ケース入数：20枚



KANECARON BLANKET

カネカロンブランケット

●JWMOU-005 難燃カネカロン毛布(シーブ加工品)

組成：アクリル系(カネカロン)100%
 サイズ：140×190cm 1.4kg
 170×220cm 2.4kg

機能性：防炎品
 仕様：両面シーブ加工、天地トリコットヘム
 ケース入数：140×190cm 20枚
 170×220cm 10枚



ふんわりと仕上げるにより空気層が厚くなり保温性が高まります。
 繊維製品全般に見受けられる“毛玉の発生”も感じにくく
 長期でご利用いただけます。



●JWMOU-003 難燃カネカロン毛布

組成：アクリル系(カネカロン)100%
 サイズ：140×190cm 1.5kg 2 ベージュ
 140×190cm 1.6kg 1 ホワイト・2 ベージュ・3 ゴールド・4 ピンク・5 サックス
 140×200cm 1.6kg 2 ベージュ
 180×230cm 2.4kg 2 ベージュ

機能性：防炎品
 仕様：両面毛刈、天地かがり縫製
 ケース入数：140×190cm 20枚
 140×200cm 20枚
 180×230cm 12枚



難燃素材カネカロンを使用した毛布です。
 ウールライクな風合いで軽さとしなやかさを兼ね備えています。



1 ホワイト 2 ベージュ 3 ゴールド



4 ピンク 5 サックス



5 サックス

HALF BLANKET

ハーフブランケット

●JWMOU-007 カロングレース

組 成：アクリル系(カネカロン)80%
ポリエステル20%
サイズ：75×100cm
機能性：防炎品
仕 様：タンブラーシャーリング加工、周囲オーバーロック
ケース入数：60枚



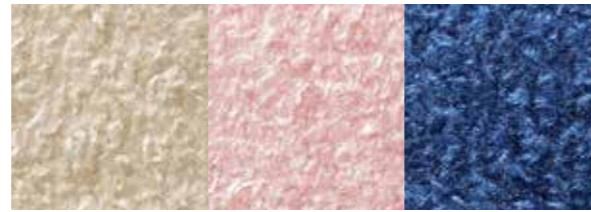
ホテル・レストラン商業施設・各種施設にて幅広くご利用いただいています。



6 ネイビーブルー



1 ホワイト 3 サックス 4 グリーン



2 ベージュ 5 ローズピンク 6 ネイビーブルー



7 キャメル 8 エンジ 9 ブラック

●JWBK-010 ブランケット

組 成：ポリエステル100% (マイクロファイバー)
サイズ：70×125cm
仕 様：周囲三つ巻縫製・耐熱ボタン付き
ケース入数：30枚



1 ブラウン



2 ベージュ 3 ボルドー 4 ネイビー



A ひざ掛け



B 腰に巻いてボタンをとめると、少しの動きにも対応



C 袖口でボタンをそれぞれ留めるとカーディガン風に。



D ふわりと肩から掛け、前ボタンを留めてショールボレロに。

BABY & KIDS

ベビー & キッズ

乳児・幼児向けに布団カバー・ピロケース・毛布・おくるみなどの製作を承ります。



1 アイボリー 2 ピンク 3 ブルー



4 イエロー 5 ベージュ



▶JWBB-001 おくるみタオル

組 成：綿100% (オーガニックコットン使用)
サイズ：約70×70cm

ベースの色は上記の5色よりお選びください。
別注デザインも承ります。



▶JWBB-002 スリーパー

組 成：綿100% (オーガニックコットン使用)
サイズ：約45×62cm

ベースの色は上記の5色よりお選びください。
別注デザインも承ります。



テディベア

ポニー

▶JWBB-003 ベビー用デュベカバー

参考サイズ：70×120cm
デザイン刺しゅうも承ります。

使用生地につきましては、弊社販売カタログ「J-vague Vol.6 Hotel Linen」P.11～P.35をご参照ください。



別注にて、ロゴマーク・ネーム・キャラクター等の刺しゅうも承ります。

SHOWER CURTAIN



1 ホワイト使用

▶JWSC-008 DBシャワーカーテン

組成：ポリエステル100%
生地幅：188cm



定番在庫商品

品番	サイズ	ハトメ数	ケース入数	仕様
JWSC-008 1 ホワイト	140×160cm	7穴	10枚	プラスチックハトメ 裾ナミガタヒートカット
	165×165cm	8穴	10枚	芯地幅 3cm



2 アイボリー



1 ホワイト

3 ベージュ

SHOWER CURTAIN

シャワーカーテン

▶JWSC-009 ボーダーボイルシャワーカーテン

組成：ポリエステル100%
生地幅：200cm



▶JWSC-001 STシャワーカーテン

組成：ポリエステル100%
生地幅：200cm



1 アイボリー



5 ホワイト



4 アイスグリーン



2 ベージュ



3 ライトブルー

▶JWSC-002 CHシャワーカーテン

組成：ポリエステル100%
生地幅：200cm



3 ブルー



4 ホワイト



2 ローズ



1 イエロー

▶JWSC-010 桜シャワーカーテン

組成：ポリエステル100%
生地幅：200cm



4 ピンク



1 ホワイト



2 アイボリー



3 ベージュ

SHOWER CURTAIN

シャワーカーテン

▶JWSC-006 PLシャワーカーテン

組成：ポリエステル100%
生地幅：100cm



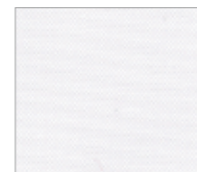
5 ベージュ



6 ホワイト



3 イエロー



1 ピンク



4 グリーン



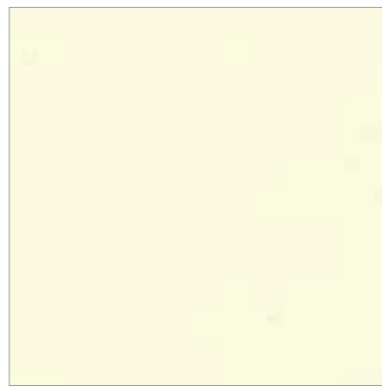
7 アイボリー



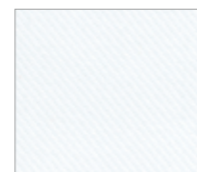
2 ブルー

▶JWSC-005 TWシャワーカーテン

組成：ポリエステル100%
生地幅：100cm



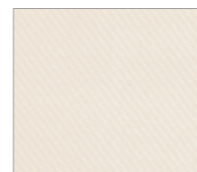
3 クリーム



6 ホワイト



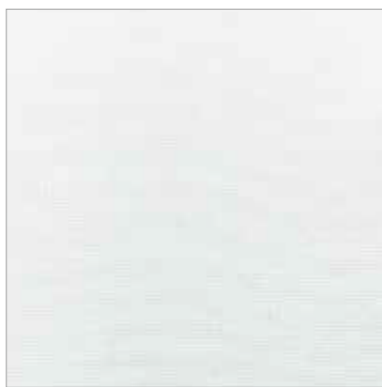
7 アイボリー



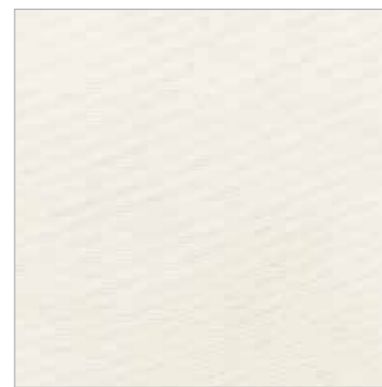
5 ベージュ

▶JWSC-012 BKシャワーカーテン

組成：ポリエステル100%
生地幅：200cm



1 ホワイト



2 ベージュ

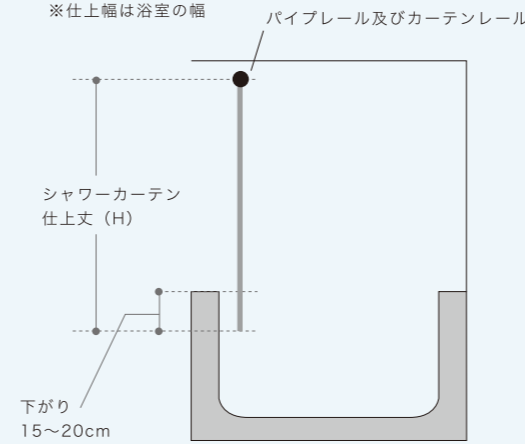
- 抗かび性試験はクロコウジカビ、クロカビ、白黴菌で実施しています。
- 抗かび加工製品でも高温・多湿の状態では放置すると、かびが発生しやすくなります。

SHOWER CURTAIN

シャワーカーテン

縫製仕様

シャワーカーテンの参考仕上げサイズ
※仕上幅は浴室の幅



※ハトメの個数をご指定ください。
仕上げ幅に対するハトメ数の参考表

仕上げ幅 (W)	ハトメ数またはフック数
100cm	7
110cm	8
120cm	8
130cm	9
140cm	10
150cm	10
160cm	11
170cm	12
180cm	12
190cm	10
200cm	10

ハトメピッチ 約15cm
ハトメピッチ 約20cm

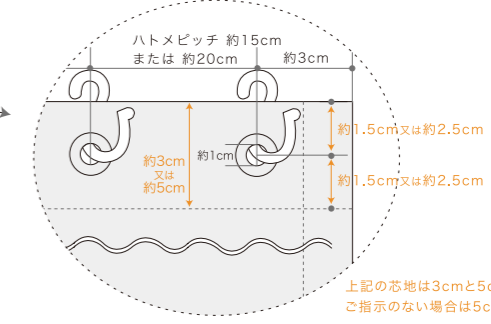
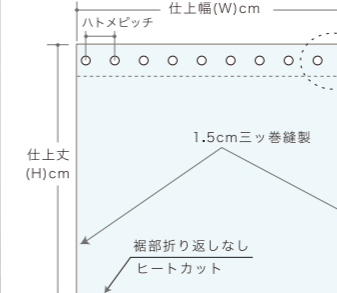
※ハトメピッチは15cm前後または20cm前後になります。
※弊社にて縫製する場合ご指示のない時は上記数量にて仕上げさせていただきます。

シャワーカーテン取扱いのご注意

1. 使用後は汚れを洗い流してください。衛生面を考慮し、最低月1回程度洗濯してください。水洗い乾燥後、アイロン（低温）をかけてください。撥水性がリフレッシュされます。
2. 70℃以上の熱湯の使用は避けてください。
3. 使用後は生地を乾燥を十分に行ってください。乾燥が不十分のまま放置しますと、カビが増殖しやすくなり汚れの元となります。
4. 縫製品につきましては水切り効果をあげるため裾部はヒートカット処理をしております。



標準縫製仕様 (プラスチックハトメ加工品)



- ヒートカット
折り返しがなく縫製しないのでカビの抑制に効果的です。標準縫製は裾部のみストレートとなります。



A.ストレート

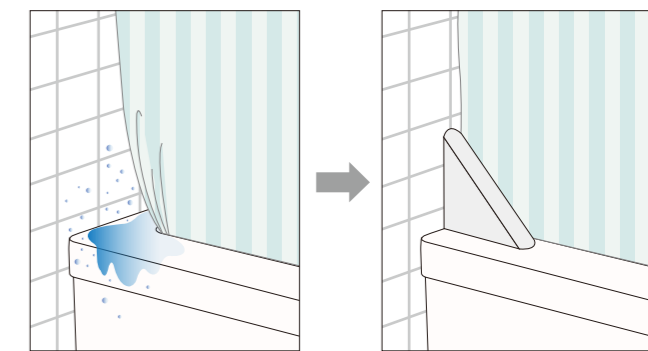
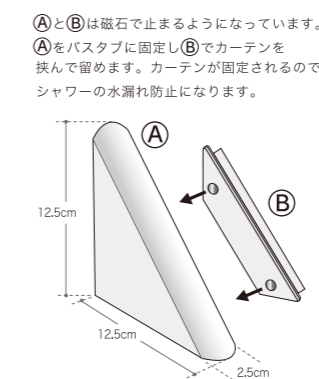


B.ナミガタ

廃番

●JWWST-001 シャワーストッパー

組成：プラスチック ケース入数：36個



BODY TOWEL

あったらうれしいディスポーザブルタイプのボディタオルです。
編組織・素材・カラーとバリエーション豊富に取り揃えております。



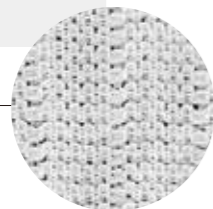
DISPOSABLE BODY TOWEL

ディスポーザブルボディタオル



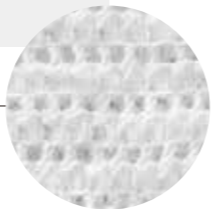
●JWBBDT-023 ピヨン

組成：ポリエステル70% ポリエチレン30%
サイズ：約14×35cm (伸長時90cm)
ケース入数：800枚
二重丸編品



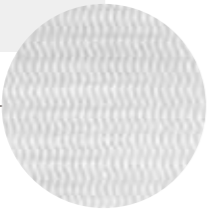
●JWBBDT-008 ラフメッシュ

組成：ポリエステル46% ポリエチレン31%
ナイロン23%
サイズ：約20×30cm (伸長時100cm)
ケース入数：1,000枚



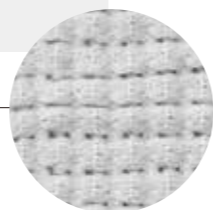
●JWBBDT-010 ウェーブタオル

組成：ポリエステル70% ポリエチレン30%
サイズ：約20×80cm
ケース入数：500枚



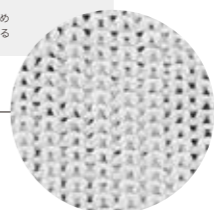
●JWBBDT-025 フッカー

組成：ポリエステル88% ゴム12%
サイズ：約14×40cm (伸長時90cm)
ケース入数：500枚



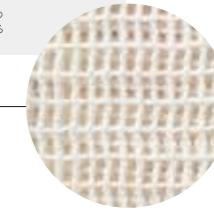
●JWBBDT-024 ソフトタオルⅡ

組成：ポリエステル50% ポリエチレン50%
サイズ：約28×60cm (伸長時100cm)
ケース入数：500枚
二重丸編品



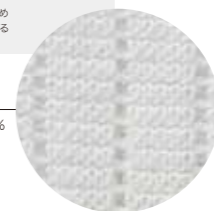
●JWBBDT-001 綿メッシュ

組成：綿100%
サイズ：約20×90cm
ケース入数：500枚



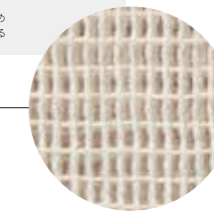
●JWBBDT-005 ストライプタオル

組成：ポリエステル50% ポリエチレン50%
サイズ：約20×80cm (伸長時110cm)
ケース入数：500枚
二重丸編品



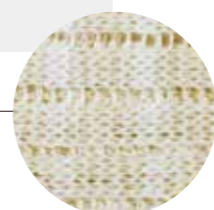
●JWBBDT-002 麻混メッシュ

組成：綿80% 麻20%
サイズ：約20×90cm
ケース入数：500枚



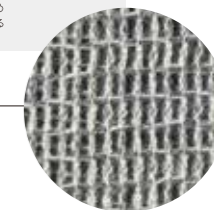
●JWBBDTN-001 絹混ボディタオル

組成：ポリエステル49% 絹32%
ポリエチレン19%
サイズ：約21×65cm (伸長時100cm)
ケース入数：500枚
二重丸編品



●JWBBDT-003 綿炭メッシュ

組成：綿80% 綿炭20%
サイズ：約20×90cm
ケース入数：500枚



高級素材であるシルクを混紡したタオルです。
上質で肌触りの良い仕上がりとなっております。

日本製

SERVICE TOWEL

温浴施設や販促・宣伝用サービスタオルの
種類・厚みを豊富に取り揃えました。



サービスタオル：JWCRT-002 200枚使用
ポーチ：JWPOU-301 マツバセイガイハ使用 (P.82)



両端平織タオル
PE袋入り
別注色も承ります。

▶JWCRT-001
120匁 30×76cm
パイル 21/1
ケース入数：500枚

●JWCRT-002
140匁 33×81cm
パイル 21/1
ケース入数：400枚

●JWCRT-003
160匁 34×86cm
パイル 21/1
ケース入数：400枚

●JWCRT-004
180匁 34×86cm
パイル 21/1
ケース入数：350枚

▶JWCRT-005
200匁 34×86cm
パイル 21/1
ケース入数：300枚

▶JWCRT-006
220匁 34×86cm
パイル 21/1
ケース入数：250枚

▶JWCRT-007
240匁 34×86cm
パイル 21/1
ケース入数：200枚



総パイルタオル
PE袋入り
別注色も承ります。

●JWCRT-001
180匁 34×86cm
パイル 21/1
ケース入数：350枚

●JWCRT-002
200匁 34×86cm
パイル 21/1
ケース入数：300枚

▶JWCRT-003
220匁 34×86cm
パイル 21/1
ケース入数：250枚

▶JWCRT-004
240匁 34×86cm
パイル 21/1
ケース入数：200枚

SERVICE TOWEL

サービスタオル

▶プリント

平地部分に名入れプリントを600枚より承ります。

[小ロット対応]

▶耳カラータオル

別注色も承ります。

■ヘムカラータオル

別注にて約10,000枚より承ります。



▶刺しゅう

名入れ刺しゅうを600枚より承ります。

■捺染タオル

別注にて約12,000枚より承ります。



ご要望に応じて、別注にて袋入れを承ります。 ※別注OEM生産を承ります。



各種贈答品・お年賀用熨斗付き



透明PP袋入れ



透明ユニバック入れ
(ジッパー付)



透明ユニバック入れ
(ジッパー付)

※その他巾着入れも承ります。

TABI

足袋

ちょっとした心づかいが大きなサービスへと導きます。
外国の方々へのお土産にも最適です。

●JW TAB-002 湯めぐり足袋

組 成：ポリエステル97%

ポリウレタン3%

サイズ：フリーサイズ

ケース入数：500足



1 ホワイト



2 グレー



4 ベージュ

別注にてスベリ止め加工品も承ります。

別注OEM生産を承ります。



3 ブラック

SLIPPERS

生地・素材・カラー・仕様・厚みと幅広く豊富に取り揃えました。



●JWDS-001 不織布スリッパ

組成：(表面) ポリエステル100% (不織布)
(底材) EVA
サイズ：27cm
梱包：PP袋 5ヶ国語表記 (重ね入れ)
ケース入数：400足



●JWDS-004 不織布スリッパ

組成：(表面) ポリエステル100% (不織布)
(底材) EVA
サイズ：27cm
梱包：PP袋 5ヶ国語表記 (重ね入れ)
ケース入数：400足



●JWDS-005 Nブラッシュスリッパ

組成：(甲表) ポリエステル100% (起毛)
(甲裏) ポリエステル100% (不織布)
(足底) ポリエステル100% (不織布)
(底材) EVA
サイズ：27 cm
梱包：PP袋 5ヶ国語表記 (重ね入れ)
ケース入数：300足



●JWDS-009 Nパイルスリッパ

組成：(甲表) ポリエステル100% (パイル)
(甲裏) ポリエステル100% (不織布)
(足底) ポリエステル100% (不織布)
(底材) EVA
サイズ：27 cm
梱包：PP袋 5ヶ国語表記 (重ね入れ)
ケース入数：300足

DISPOSABLE SLIPPERS

ディスポーザブルスリッパ



●JWDS-002 ブラッシュスリッパ ●JWDS-002C ブラッシュスリッパ (子供用)

組成：(甲表) ポリエステル100% (起毛)
(甲裏) ポリエステル100% (不織布)
(足底) ポリエステル100% (起毛)
(底材) EVA
サイズ：JWDS-002 27cm
JWDS-002C 22cm (子供用)
梱包：PP袋 5ヶ国語表記 (重ね入れ)
ケース入数：300足



●JWDS-010 パイルスリッパ

組成：(甲表) ポリエステル100% (パイル)
(甲裏) ポリエステル100% (不織布)
(足底) ポリエステル100% (パイル)
(底材) EVA
サイズ：27cm
梱包：PP袋 5ヶ国語表記 (重ね入れ)
ケース入数：300足



●JWDS-010G パイルスリッパ グランデサイズ

組成：(甲表) ポリエステル100% (パイル)
(甲裏) ポリエステル100% (不織布)
(足底) ポリエステル100% (パイル)
(底材) EVA
サイズ：32cm(外国人向け)
梱包：PP袋 5ヶ国語表記 (重ね入れ)
ケース入数：300足



●JWDS-010CL パイルスリッパ

組成：(甲表) ポリエステル100% (パイル) / グレー・ブラウン
(甲裏) ポリエステル100% (不織布) / ホワイト
(足底) ポリエステル100% (パイル) / グレー・ブラウン
(底材) EVA
サイズ：27cm
梱包：PP袋 5ヶ国語表記 (重ね入れ)
ケース入数：300足



●JWDS-011 パイルスリッパ

組成：(表面) ポリエステル100% (パイル) / ブラウン
(底材) EVA (厚地)
サイズ：27cm
梱包：PP袋透明 (並行入れ)
ケース入数：200足



●JWDS-003 パイルスリッパ

組成：(甲表) ポリエステル100% (パイル) / ブラウン
(甲裏) ポリエステル100% (不織布) / ホワイト
(足底) ポリエステル100% (パイル) / ブラウン
(底材) EVA
サイズ：27cm
梱包：PP袋 5ヶ国語表記 (重ね入れ)
ケース入数：200足

DISPOSABLE SLIPPERS

ディスポーザブルスリッパ



●JWDS-008 パイルスリッパ

組成：(甲表) ポリエステル100% (パイル) /ブラック
(甲裏) ポリエステル100% (パイル) /ホワイト
(足底) ポリエステル100% (パイル) /ブラック
(底材) EVA (厚地)
サイズ：27cm
梱包：PP袋 2ヶ国語表記 (並行入れ)
ケース入数：200足



●JWDS-013 パイルスリッパ カラーバイアス

組成：(甲表) ポリエステル100% (パイル)
(甲裏) ポリエステル100% (起毛)
(足底) ポリエステル100% (パイル)
(底材) EVA (厚地)
(周囲) バイアステープ/ネイビー
サイズ：28cm
梱包：PP袋 2ヶ国語表記 (重ね入れ)
ケース入数：150足
※別注にてバイアステープのカラーをお選びいただけます。



●JWDS-014 パイルスリッパ ダイヤ型

組成：(表面) ポリエステル100% (パイル) /ブラック
(底材) ポリエステル+ノンスリップ材
サイズ：28cm
梱包：PP袋 2ヶ国語表記 (並行入れ)
ケース入数：100足



●JWDS-015 パイルスリッパ カラーバイアス

組成：(表面) ポリエステル100% (パイル)
(底材) EVA (厚地)
(周囲) バイアステープ/グレー
サイズ：27cm
梱包：PP袋 2ヶ国語表記 (並行入れ)
ケース入数：200足
※別注にてバイアステープのカラーをお選びいただけます。



●JWDS-016 ソフトパイルスリッパ

組成：(表面) ポリエステル100% (パイル)
(底材) EVA (厚地)
サイズ：28.5cm
梱包：不織布ポーチ 2ヶ国語表記 (重ね入れ)
ヴァージンシール付き
ケース入数：100足



●JWDS-006 EPEスリッパ

組成：(表面) ポリエステル100% (パイル)
(底材) ウレタン15mm、EPE8mm
(底材) ポリエステル+ノンスリップ材
サイズ：27cm
梱包：不織布ポーチ入り (並行入れ)
ケース入数：100足

DISPOSABLE SLIPPERS

ディスポーザブルスリッパ



●JWDS-017 タイベックスリッパ

組成：(甲表) ポリエチレン100% /グレー
(甲裏) ポリエステル100% (パイル) /グレー
(足底) ポリエステル100% (パイル) /グレー
(底材) EVA (厚地)
サイズ：27cm
梱包：PP袋 2ヶ国語表記 (重ね入れ)
ケース入数：200足
※表面の屈折やシワなどがありますが、タイベック特有の素材感です。



●JWDSH-002 鼻緒スリッパ

組成：(表面) ポリエステル100% (パイル) /グレー・ブラック
(底材) EVA (厚地)
サイズ：27cm
梱包：PP袋 2ヶ国語表記 (重ね入れ)
ケース入数：200足



●JWDSH-001 鼻緒スリッパ

組成：(鼻緒) 綿100%
(足底) ポリエステル100% (パイル)
(底材) EVA (厚地)
サイズ：27cm
梱包：PP袋 2ヶ国語表記 (重ね入れ)
ケース入数：200足



●JWDSOP-001 STスリッパ

組成：(甲表) ポリエステル100% (パイル) /プリント入り
(甲裏) ポリエステル100% (不織布)
(足底) ポリエステル100% (パイル)
(底材) EVA
サイズ：27cm
梱包：PP袋 2ヶ国語表記 (重ね入れ)
ケース入数：300足

オリジナルプリントスリッパ

■JWDSOP-001 ■JWDSOP-002 ■JWDSOP-003



色数に制限なく各地を象徴するご当地柄や、オリジナルデザインのスリッパを、プリントにて約5,000足よりOEM生産を承ります。

LEATHER SLIPPERS

レザースリッパ

カラーレザースリッパを豊富に取り揃えました。
シティ・ビジネス・リゾートからレジャーまで幅広くインテリアカラーに
合わせてご利用いただけるレザースリッパです。

●JWLS-010 プライム

組成：(表面) ポリ塩化ビニル
(底材) EVA/ブラック
サイズ：27cm
ケース入数：50足



1 ホワイト

2 アイボリー

3 ネイビー



4 ブラウン

5 ブラック



1 ホワイト

2 ブラウン

3 ブラック

●JWLS-009 マラガ

組成：(表面) ポリ塩化ビニル
(底材) EVA/ブラック
サイズ：27cm
ケース入数：50足

SANDALS

サンダル

●JWSPS-001 EVAサンダル

組成：EVA100%
サイズ：(男性用) 27cm
(女性用) 25cm
底厚：15mm
ケース入数：40足 PP袋 (並行入れ)



1 ブラック

別注カラー・オリジナルロゴ・ネームをプリントすることができます。

■ EVAサンダル別注パターン 別注品は1,000足より承ります。



BEACH SANDALS

ビーチサンダル

●JWSPS-005 ビーチサンダル

組成：本体/EVA100% ストラップ/PVC
サイズ：(男性用) 28cm
(女性用) 25cm
(子供用) 20cm
底厚：14mm
ケース入数：100足 PP袋 (重ね入れ)

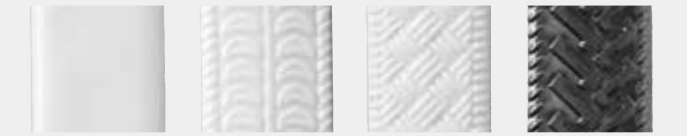


1 ブラウン

各種パーツとお好みのカラーを組み合わせた
オリジナルビーチサンダルを約5,000足より製作いたします。
裏底が滑り止めなしの場合は約1,000足より承ります。
※カラーはPANTONEカラーでご指定ください。



ストラップ 組成：PVC



A フレーン
幅12mm、15mm

B ムーン
幅11mm、15mm

C クロス
幅15mm

D ブラジル
幅10mm、15mm



表面 組成：EVA



A フレーン



B オーバル



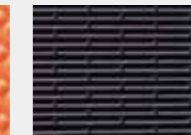
C バケット



裏底 組成：EVA(滑り止め)



A サークル



B ブリック



C シックス

ACTIVITY SOCKS

アクティビティソックス

水はけと通気性に優れビーチで快適に過ごせます。
かかとをしっかりホールドし脱げにくく、フィット感に優れています。

■JWSPS-012 アクティビティソックス

組成：本体/ポリエステル95% ポリウレタン5%
底材/発砲ゴム
生産ロット：アソート1,000足 (200足/色以上)



16 イエロー



18 ピンク



15 ブラック



9 レッド



10 ブルー

AMENITY & ACCESSORY

宿泊のお客さまにおもてなしの気持ちをこめて贈るアメニティー。

くつろぎの空間を快適に過ごしていただくためのルームアクセサリなど、豊富に取り揃えております。



POUCH

ポーチ

バスアメニティー等を入れるポーチをサイズ・色も多彩に取り揃えました。
特に女性客に好まれる素材・かたちにこだわりました。

●JWPOU-001 オーガンジーポーチ

組 成：ポリエステル100%、タッセル付き
サイズ：15×25cm
ケース入数：1,000枚 内袋50枚×20袋



1 ホワイト 2 シャンパン 3 ブルー 4 ピンク 5 パープル



6 ブラウン 7 ワイン 8 シルバー 9 ゴールド

●JWPOU-008 オーガンザポーチ

組 成：ポリエステル100%
サイズ：17×25cm
ケース入数：1,000枚 内袋10枚×100袋

約5,000枚よりサテンテープのカラーを
替えられます。



1 ホワイト 2 ベージュ 3 シャンパン 4 ピンク



5 イエローオレンジ 6 ゴールド 7 ワイン 8 ブラウン

●JWPOU-009 オーガンザポーチ

組 成：ポリエステル100%
サイズ：14×21cm マチ4 cm
ケース入数：1,000枚 内袋10枚×100袋

約5,000枚よりサテンテープのカラーを
替えられます。



1 W/ホワイト 2 W/シャンパン 3 W/ブラウン

●JWPOU-002 チェックボイルポーチ

組 成：ポリエステル100%
サイズ：21×28cm
ケース入数：1,000枚 内袋50枚×20袋



1 ホワイト

POUCH

巾着

温泉ホテル・旅館でお客様へのおもてなしに必須アイテムです。
滞後も小物入れとしてご使用いただけます。

和風PL巾着

組成：ポリエステル100% (内側/防水ビニール付)
サイズ：25.5×26.5cm
ケース入数：500枚 内袋50枚×10袋

高級感のある素材にプリントしたワンランク上の巾着です。
大判で内側が防水素材なので、浴場までの行き帰りを
お洒落に持ち運びいただけます。

●JWPOU-501 枝垂桜



●JWPOU-502 松



和風PL巾着

組成：ポリエステル100%
サイズ：17×25cm
ケース入数：500枚 内袋50枚×10袋
リバーシブル縫製：両面のデザインをお楽しみいただけます。

リバーシブル商品

A面が表の状態となります。

和の小紋柄をモダンにアレンジしました。
リバーシブル縫製で表と裏、両方のデザインがお楽しみいただけます。
使いやすい小ぶりなサイズでお出掛けの巾着や、アメニティーポーチ
としてもお使いいただけます。

●JWPOU-300 ホクサイ×ヤガスリ



A面



B面

●JWPOU-301 マツバ×セイガイハ



A面



B面

●JWPOU-500 もみじ

組成：ポリエステル100% (内側/防水ビニール付)
サイズ：22×26cm
ケース入数：600枚 内袋50枚×12袋



オリジナルプリントポーチのOEM生産も承ります。

POUCH

巾着



和風T/C巾着

組成：ポリエステル30% 綿70%
サイズ：22×26cm
ケース入数：500枚 内袋50枚×10袋

浴衣とお揃いの巾着です。(Hotel Linen P.69~P.72)
旅でのお出かけや思い出に残る
記念アメニティーポーチとして喜んでいただけます。

●JWPOU-200 麻の葉紋り



1 黄金 (コガネ)



2 青鼠 (アオネズ)

●JWPOU-201 鹿の子紋り



1 銀鼠 (ギンネズ)



2 紺 (コン)

●JWPOU-202 縞切子



1 黄金 (コガネ)



2 浅葱 (アザギ)

●JWPOU-203 菱小紋



1 白鼠 (シロネズ)



2 栗色 (クリイロ)

SENSU

扇子

●JWRAC-015 扇子

組成：紙・竹
サイズ：半径19cm
梱包：PP袋入り
ケース入数：500本

上の巾着と同じく一部浴衣とお揃いの
デザインを扇子に仕立てました。
夏の季節におみやげやノベルティとして
喜んでいただける商品です。



1 うまいもん



2 麻の葉紋り 青鼠 (アオネズ)



3 鹿の子紋り 紺 (コン)



4 菱小紋 栗色 (クリイロ)



5 菱小紋 白鼠 (シロネズ)

POUCH

巾着

和風綿巾着

組成：綿100%（内側/防水ビニール付）
 サイズ：23×26cm
 ケース入数：600枚 内袋10枚×60袋
 約2,000枚より別注柄承ります。

「日本」を象徴する代表的な
 デザインの巾着をご用意いたしました。

●JWPOU-400 梅



●JWPOU-401 桜



●JWPOU-402 珠重ね



●JWPOU-403 七宝



●JWPOU-404 麻の葉



●JWPOU-011 PE巾着

組成：表面/EVA
 裏面/ポリエチレン
 サイズ：25×28cm マチ8cm
 厚み：0.08mm
 ケース入数：1,000枚 内袋100枚×10袋

定番の入浴セット用ポーチです。



1 葉の花（ナノハナ）



2 杏（アズ）



3 藤（フジ）



5 若草（ワカクサ）



6 藤脂（エンジ）

●JWPOU-017 不織布PE巾着

組成：表面/ポリプロピレン（不織布）
 裏面/ポリエチレン
 サイズ：25×28cm マチ8cm
 厚み：PE0.04mm、不織布27g/m²
 ケース入数：1,000枚 内袋100枚×10袋



2 杏（アズ）



3 藤（フジ）



5 若草（ワカクサ）



6 藤脂（エンジ）

MESH BAG

メッシュバッグ

温浴施設・岩盤浴のタオル、着替え等の持ち運び用バッグや、
 リゾートホテルのプール・海辺への手荷物入れとしてご利用いただけます。
 レンタル用品のお取扱い等に最適です。

●JWMG-001 メッシュバッグ

組成：本体/ポリエステル100%
 ハンドル/アクリル100%
 サイズ：W38×H29×D17.5cm
 ケース入数：100枚



超硬質メッシュで自立するように
 立体型縫製をしているので、
 整理しやすく見た目が良く仕上がっています。



13 チョコブラウン



廃色 14 ベージュ



15 ブルーグリーン



16 ブラック

■オプション オプションで織ネーム・刺しゅう・中袋付きやプリント柄などを別注にて承ります。

織ネーム



刺しゅう



中袋付き



プリント柄



■別注メッシュバッグ（ソフトタイプ）



ソフトタイプのメッシュバッグも承ります。

廃番

●JWMG-002 湯かご

組成：竹100%
 サイズ：W33×H20×D15cm
 ケース入数：20個

割竹を入れておりますので丈夫な構造になっております。
 外湯・内湯めぐりやお散歩に便利なアイテムです。



1 こげ茶



2 黒



3 生成り

POUCH

ポーチ

●JWAMB-002 ドライヤーポーチ

組 成：ポリエステル100%
 サイズ：26.5×26.5cm
 プリント：ブラック色、ホワイト色
 ケース入数：250枚 内袋10枚×25袋



見た目も収まりの良い
 インテリアカラーに合わせた
 各種ポーチをご用意いたしました。



1 ブラウン

2 ベージュ

4 レッド



5 グレー

7 ネイビー

9 ブラック

●JWAMB-007 ドライヤーポーチ ボタン式

組 成：ポリエステル100%
 サイズ：26.5×26.5cm
 プリント：ブラック色、ホワイト色
 ケース入数：250枚 内袋10枚×25袋



1 ブラウン

2 ベージュ

4 レッド

5 グレー

7 ネイビー

9 ブラック

●JWAMB-008 ケーブルポーチ ボタン式

組 成：ポリエステル100%
 サイズ：14.5×16.5cm
 プリント：ブラック色、ホワイト色
 ケース入数：300枚 内袋50枚×6袋



1 ブラウン

2 ベージュ

4 レッド

5 グレー

7 ネイビー

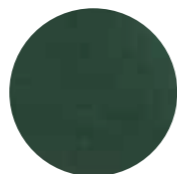
9 ブラック

●JWPOU-010 マッサージポーチ

組 成：ポリエステル100%
 サイズ：10×34.5cm
 ログ：刺繍 ゴールド色
 ケース入数：300枚 内袋10枚×30袋



3 イエロー



6 ブルーフリー



8 ブルー

上記のカラーについても約500枚より承ります。
 別注サイズも承ります。

POUCH

ポーチ

在庫が無くなり次第廃番になります

●JWAMB-003 ドライヤーポーチ

組 成：(表面)ポリエステル100%
 (裏面)ポリ塩化ビニル
 サイズ：W28×H19×D14cm
 ケース入数：100枚 内袋10枚×10袋

立体型縫製をし、スッキリ収まるように仕上げました。
 ベーシックカラー5色をご用意しております。



1 ホワイト

2 ベージュ



5 ゴールド



3 ブラウン



4 ネイビー



▶JWRAC-013 ドライヤーバンド

組 成：ポリエステル、ゴム
 サイズ：周囲24cm 巾1.8cm



●JWPOU-015 タオルポーチ

組 成：綿100%
 サイズ：W15×H12cm マチ3cm
 ケース入数：500枚 内袋50枚×10袋



●JWPOU-014 ラージワッフルポーチ

組 成：ポリエステル65% 綿35% 紐/綿
 サイズ：14×20cm マチ5cm
 ケース入数：400枚 内袋50枚×8袋



●JWPOU-013 ミニワッフルポーチ

組 成：ポリエステル65% 綿35% 紐/綿
 サイズ：14×20cm マチ5cm
 ケース入数：400枚 内袋50枚×8袋

CANVAS

キャンバス

地球環境にやさしい綿100%のバッグです。
お好みのサイズ・スタイルにてオリジナル帆布・綿布バッグを承ります。
各種ノベルティやエコバッグとしてもご利用いただけます。



●JWMG-008 帆布バッグ
組 成：綿100%(帆布)
サイズ：W30×H20×D10cm
ケース入数：100枚 内袋10枚×10袋



●JWMG-013 帆布バッグ
組 成：綿100%(帆布)
サイズ：W36×H37×D11cm
ケース入数：100枚 内袋10枚×10袋



●JWMG-017 サコッシュ
組 成：綿100%(帆布)
サイズ：W15×H23×D8cm
ケース入数：100枚 内袋10枚×10袋



●JWMG-014 エコバッグ
組 成：綿100%(細布)
サイズ：W42.5×H48cm
ケース入数：100枚 内袋10枚×10袋



●JWAMB-001 ニュースペーパーバッグ
組 成：綿100%(帆布)
サイズ：W18×H23×D3cm
プリント：顔料
ケース入数：100枚 内袋10枚×10袋



●JWAMB-004 ニュースペーパーバッグ
組 成：綿100%(帆布)
サイズ：W12×H30×D12cm
ケース入数：100枚 内袋10枚×10袋



■JWAMB-009 トイレットペーパーバッグ
組 成：綿100%(帆布)
サイズ：W18×H23×D3cm
ケース入数：100枚 内袋10枚×10袋



●JWMG-015 ランドリーバッグ
組 成：綿100%(細布)
サイズ：W45×H50cm
プリント：顔料
ケース入数：100枚 内袋10枚×10袋



●JWMG-016 ランドリーバッグ
組 成：綿100%(細布)
サイズ：W45×H50cm
プリント：顔料
ケース入数：100枚 内袋10枚×10袋



上記デザイン及び別注デザインのランドリーバッグの製作を承ります。

NON WOVEN

不織布

各種オリジナルにて別注承ります。



■JWPOU-018 不織布ポーチ
組 成：ポリプロピレン100%
サイズ：W16.5×H26.5cm



■JWPOU-019 不織布ポーチ
組 成：ポリプロピレン100%
サイズ：W25×H25.5cm



■JWAMB-010 不織布ニュースペーパーバッグ
組 成：ポリプロピレン100%
サイズ：W17×H37cm 持ち手φ6cm



■JWAMB-011 不織布ドライヤーポーチ
組 成：ポリプロピレン100%
サイズ：W30×H40cm



■JWPOU-020 不織布シューズポーチ
組 成：ポリプロピレン100%
サイズ：W30×H40cm



■JWAMB-012 不織布ランドリーバッグ
組 成：ポリプロピレン100%
サイズ：W45×H50cm



■JWRAC-016 不織布スーツカバー
組 成：ポリプロピレン100%
サイズ：W60×H95cm



●JWAMB-013 PEランドリーバッグ
組 成：ポリエチレン100%
サイズ：W45×H55cm
厚 み：0.03mm
ケース入数：2,000枚 内袋100枚×20袋



■PEポーチ
組 成：ポリエチレン100%
サイズ：① W14×H21cm ② W13×H18.5cm
オリジナルPEポーチを約10,000枚より承ります。

TYVEC

タイベック (高密度ポリエチレン不織布)

超極細繊維を積層し、熱と圧力で統合したシート状の生地で、紙のような軽さと優れた防水性・耐久性を備えています。使い込むほどにタイベック特有のシワ感が生まれ、おしゃれな風合いが楽しめます。

組 成：ポリエチレン100%



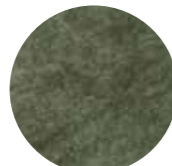
1 ホワイト



2 ベージュ



3 グレー



4 カーキ



3 グレー

●JWRAC-017 タイベックバスケット

組 成：(表) ポリエチレン100%
(裏) 綿100%
サイズ：W40×D32×H20cm
ケース入数：50個 内袋10個×5袋
※グレーのみ定番在庫品
グレー以外のカラーは50個より承ります。



3 グレー

●JWDS-017 タイベックスリッパ

組 成：(甲表) ポリエチレン100% / グレー
(甲裏) ポリエステル100% (パイル) / グレー
(足底) ポリエステル100% (パイル) / グレー
(底材) EVA (厚地)
サイズ：27cm
組 包：PP袋2ヶ 国語表記 (重ね入れ)
ケース入数：200足
※グレーのみ定番在庫品



3 グレー

●JWRAC-018 タイベックハンガーラック

組 成：本体/ポリエチレン100%
ポケット部/ポリ塩化ビニル
サイズ：W28×H68cm
ケース入数：100枚 内袋10枚×10袋
※グレーのみ定番在庫品
グレー以外のカラーは50枚より承ります。



3 グレー

●JWPOU-021 タイベックポーチ

組 成：ポリエチレン100%
サイズ：W17×H23cm
ケース入数：500枚 内袋10枚×50袋
※グレーのみ定番在庫品
グレー以外のカラーは1,000枚より承ります。

FELT

フェルト

近年人気の高いフェルト。ソフトで丈夫なフェルト (不織布) の特徴を活かしたアイテムです。スーベニアとしてもお薦めします。

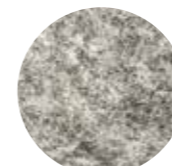
組 成：ポリエステル100%



1 レッド



2 ネイビー



3 グレー



4 ブラック



在庫が無くなり次第廃番になります

▶JWFF-002 フェルトティッシュケース

サイズ：W25×D12.5×H6.2cm
ケース入数：30個



在庫が無くなり次第廃番になります

▶JWFF-003 フェルトコースター

サイズ：角/11.5×11.5cm
丸/φ11cm
ケース入数：1,000枚



在庫が無くなり次第廃番になります

▶JWFF-001 フェルトバッグ

サイズ：W29×H24×D10.5cm
ケース入数：60枚

お散歩時の手荷物入れや
レンタル用品のお取り扱い等に最適です。



在庫が無くなり次第廃番になります

▶JWFF-004 フェルトトレイ

サイズ：正方形/ W10×D10×H3.5cm
長方形/ W16×D9×H4cm
ケース入数：600枚

PP AMENITY

PP アメニティー

収納に便利で洗えるPP素材アイテムを豊富に取り揃えました。



1 アイボリー 2 カーキ 3 ブラウン



在庫が無くなり次第廃番になります

●JWPP-001 ラウンドトレイ

組成：ポリプロピレン100%
サイズ：φ25×H6cm
カラー：1 アイボリー・2 カーキ・3 ブラウン
ケース入数：48個



在庫が無くなり次第廃番になります

●JWPP-002 スクエアトレイ

組成：ポリプロピレン100%
サイズ：W20×D20×H6cm
カラー：1 アイボリー・2 カーキ・3 ブラウン
ケース入数：60個



在庫が無くなり次第廃番になります

●JWPP-003 オーバルトレイ

組成：ポリプロピレン100%
サイズ：W24×D16×H7cm
カラー：1 アイボリー・2 カーキ・3 ブラウン
ケース入数：84個



在庫が無くなり次第廃番になります

●JWPP-004 収納トレイ

組成：ポリプロピレン100%
サイズ：W50×D40×H10cm
カラー：1 アイボリー・2 カーキ・3 ブラウン
ケース入数：12個



在庫が無くなり次第廃番になります

●JWPP-005 脱衣バスケット

組成：ポリプロピレン100%
サイズ：W50×D40×H18cm
カラー：1 アイボリー・2 カーキ・3 ブラウン
ケース入数：12個



在庫が無くなり次第廃番になります

●JWPP-008 ダストボックス

組成：ポリプロピレン100%
サイズ：(上部) φ26cm (高さ) 29cm
(底部) φ18cm
カラー：1 アイボリー・2 カーキ・3 ブラウン
ケース入数：12個



■JWMPG-004 PPバッグ

組成：ポリプロピレン100%
サイズ：W33×H23×D15cm
※手作りですので若干サイズは前後いたします。
約50個より承ります。



5 ブラム使用

※JWPPシリーズと素材・形状は異なります。

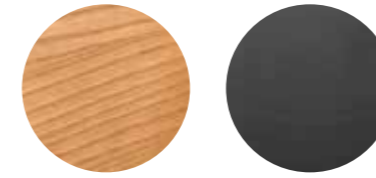
- 1 ベージュ
- 2 ブラウン
- 3 ダークブラウン
- 4 グリーン
- 5 ブラム
- 6 パープル
- 7 ブルー
- 8 ネイビー
- 9 レッド
- 10 ワイン
- 11 ブラック

JWPPシリーズは耐熱温度140℃、耐冷温度は-10℃です。食洗機ご使用の際は予めサンプルをお取り寄せ、ご確認くださいませようお願いします。

WOOD AMENITY

木製アメニティー

温かみのある木製アメニティーをご用意いたしました。自然木がインテリア空間を更に引き立てます。



1 ライトブラウン 2 ダークブラウン



●JWAMW-001 アメニティートレイ

材質：木製
サイズ：W23×D20×H6cm
カラー：2 ダークブラウン
ケース入数：20個

裏面滑り止め付き



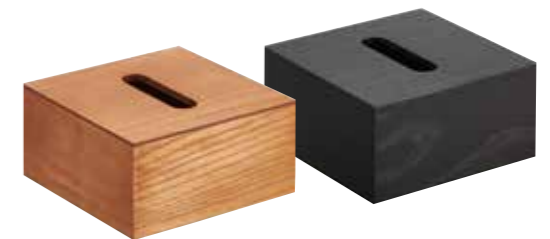
●JWAMW-002 ティッシュボックス

材質：木製
サイズ：W26×D14×H7.5cm
カラー：1 ライトブラウン・2 ダークブラウン
ケース入数：20個



●JWAMW-003 ティッシュボックス (ハーフサイズ)

材質：木製
サイズ：W14×D14×H7.5cm
カラー：1 ライトブラウン・2 ダークブラウン
ケース入数：30個



●JWAMW-004 TPボックス

材質：木製
サイズ：W26×D13×H14cm
カラー：1 ライトブラウン・2 ダークブラウン
ケース入数：20個



●JWAMW-005 ダストボックス

材質：木製
サイズ：W23×D23×H30cm
カラー：2 ダークブラウン
ケース入数：4個



HANGER

ハンガー



JWMHGシリーズはドイツのMAWA社製のハンガーです。
ドイツ職人のこだわりが作り上げたMAWAハンガー。その最大の特徴は「すべらない」です。
また、フックのぶれやコーティングの精度は他社と比較しても一目瞭然です。

厚みのある肩先でジャケットやコートの肩ラインを保ち背中のに合わせた立体型フォルムで型崩れを防ぎます。

メンズサイズのトップスハンガーです。



●JWMHG-001 ボディフォーム 42L

材 質：本体/スチール製 PVC樹脂特殊コーティング
フック部/ニッケルメッキ

サイズ：肩幅42.5×縦22×厚さ5.5cm (肩先厚3.2cm)

ケース入数：50本

カラー：1 ブラック
2 ホワイト
3 シルバー

スラックスパー（特殊コーティング）付きで
パンツがすべり落ちにくくなっています。



●JWMHG-002 ボディフォーム 42LS

材 質：本体/スチール製 PVC樹脂特殊コーティング
フック部/ニッケルメッキ

サイズ：肩幅42×縦23.5×厚さ5.5cm (肩先厚3.2cm)

ケース入数：50本

カラー：1 ブラック
2 ホワイト
3 シルバー

左右調節可能なクリップ付きでジャケットと
一緒にパンツやスカートを吊るせるタイプです。



●JWMHG-003 ボディフォーム 42LK(クリップ付き)

材 質：本体/スチール製 PVC樹脂特殊コーティング
フック部/ニッケルメッキ

サイズ：肩幅43×縦23×厚さ5.5cm (肩先厚3.2cm)

ケース入数：50本

カラー：1 ブラック

スラックスパー（特殊コーティング）が付いていますのでパンツがすべり落ちにくくなっています。

緩やかな肩のラインはカーディガンや薄手の
ニット、襟なしのトップスなどの衣装を
ピッタリとらえ型崩れを防ぎます。



●JWMHG-004 ユニバーサル 42U

材 質：本体/スチール製 PVC樹脂特殊コーティング
フック部/ニッケルメッキ

サイズ：肩幅41×縦22×厚さ1cm

ケース入数：50本

カラー：1 ブラック
2 ホワイト
3 シルバー

凸型の形状でシャツ等の襟をとらえ、デリケート
なアイテムのシワや型崩れを防ぎます。肩先厚が
薄型なので多くの収納に便利です。



●JWMHG-005 シルエット 41FRS

材 質：本体/スチール製 PVC樹脂特殊コーティング
フック部/ニッケルメッキ

サイズ：肩幅40×縦20×厚さ1cm

ケース入数：50本

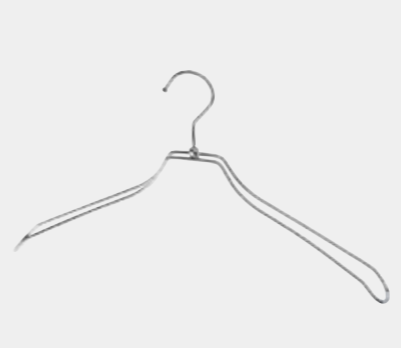
カラー：1 ブラック
2 ホワイト
3 シルバー

※材質の柔らかさ故にコーティング表面に若干のへコミや歪みがありますがメーカーのレギュレーション基準を満たしている商品ですのでご了承ください。
商品が汚れた場合は薄めた中性洗剤を浸した布で拭いてください。変色・着色の恐れがあるため天然皮革・合成皮革製品にはご使用しないでください。

HANGER

ハンガー

耐久性に優れシンプルで高級感のある
クロームメッキを施したスチールハンガーです。



●JWHG-001 ダブルワイヤーハンガー 42CR

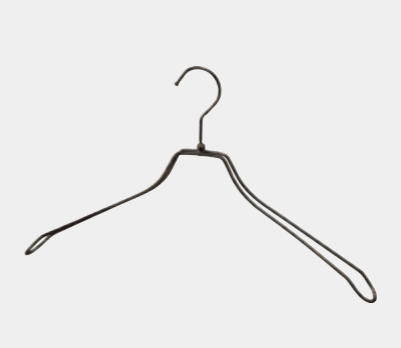
材 質：本体/スチール製 曲線型 フック回転式

サイズ：肩幅42×肩先厚4cm 太さφ4mm

ケース入数：50本

カラー：クロームメッキ

耐久性に優れシンプルで高級感のあるブラック
ニッケルメッキを施したスチールハンガーです。



●JWHG-002 ダブルワイヤーハンガー 42BR

材 質：本体/スチール製 曲線型 フック回転式

サイズ：肩幅42×肩先厚4cm 太さφ4mm

ケース入数：50本

カラー：ブラックニッケルメッキ

耐久性に優れシンプルで高級感のあるクローム
メッキを施したスチールハンガーです。
肩部の窪み部分でキャミソール等の肩紐も掛け
られる仕様になっています。



●JWHG-003 ダブルワイヤーハンガー SW38

材 質：本体/スチール製 直線型 フック回転式

サイズ：肩幅38×肩先厚3cm 太さφ4mm

ケース入数：50本

カラー：クロームメッキ

職人の丁寧な仕事が見事な湾曲を描き、立体的な
デザインと厚みが重厚感を生み出し、美しいシル
エットと奥深さを演出します。
スイートルーム等へのワンランク上のおもてなしに
ぴったりの商品です。



●JWHG-004 ハイクラス木製ハンガー

材 質：ブナ製

サイズ：肩幅43.5×肩先厚4.7cm

ケース入数：10本

カラー：深茶色

徳島県阿波藍（日本遺産認定）を用い、職人が
丹念に藍染を施したスペシャルアイテム。
日本の美を採る一品です。



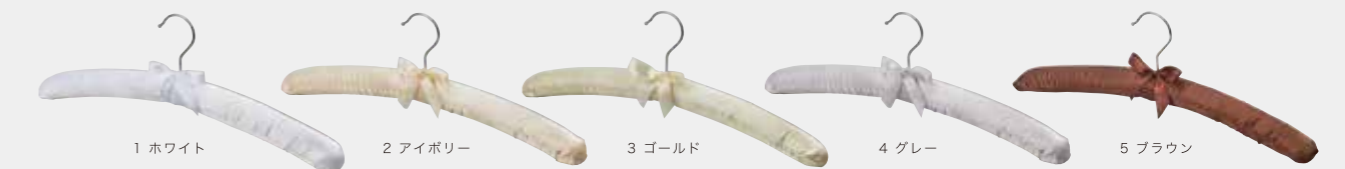
●JWHG-005 ハイクラス木製ハンガー

材 質：ブナ製

サイズ：肩幅43.5×肩先厚4.7cm

ケース入数：5本

カラー：藍染



●JWHG-006 サテンハンガー

組 成：ポリエステルサテン・リボン

サイズ：W43cm

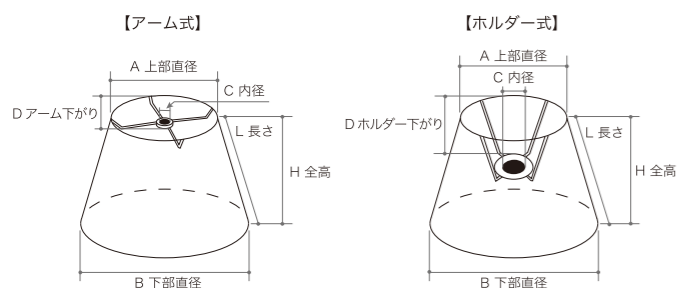
ケース入数：200本

LAMPSHADE

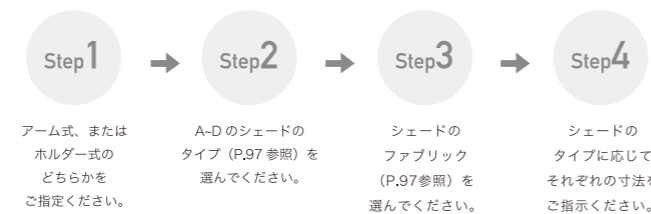
ランプシェード



ナスカ 4317 ワインレッド使用



ランプシェードのご注文方法 (シェード部分のみとなります。)



LAMPSHADE

ランプシェード

シェードタイプ

A プレーンタイプ



B プリーツタイプ



C 円柱タイプ



D 四角タイプ



シェードファブリック

ナスカ 組成：ポリエステル100%



パナマ 組成：ポリエステル100%



ベレーザ 組成：ポリエステル100%



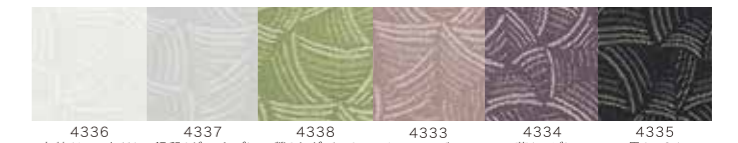
リネンスラブ 組成：麻



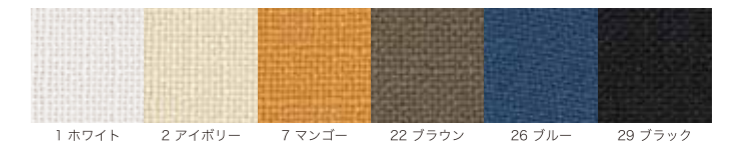
ラスティック 組成：ポリエステル100%



扇子小紋 組成：ポリエステル100%



クロスウェイ 組成：ポリエステル100%



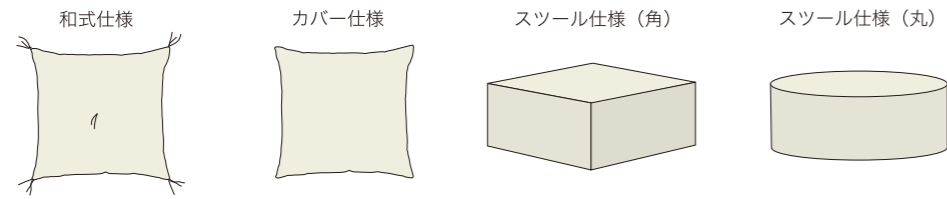
リネンプレーン 組成：麻・レーヨン



ZABUTON

座布団

〈縫製加工スタイル〉



▶JWZAB-038 金らん 梅小紋

側地：ポリエステル100%
中材：P.101からお選びください。

サイズ	受注単位
約55×59cm	1枚
約59×63cm	1枚



▶JWZAB-039 金らん 菊小紋

側地：ポリエステル100%
中材：P.101からお選びください。

サイズ	受注単位
約55×59cm	1枚
約59×63cm	1枚



▶JWZAB-040 せんすこもん 扇子小紋

側地：ポリエステル100%
中材：P.101からお選びください。

サイズ	受注単位
約55×59cm	2枚
約59×63cm	2枚



4336 白練(シロネリ)



4333 灰桜(ハイザクラ)



4338 鶯(ウグイス)



4337 銀鼠(ギンネズ)



4334 藤(フジ)



4335 墨(スミ)

▶JWZAB-029 ひしころうし 菱格子

側地：ポリエステル100%
中材：P.101からお選びください。

サイズ	受注単位
約55×59cm	2枚
約59×63cm	2枚



2135 白茶(シラチャ)



2137 利休(リキウ)



2136 金茶(キンチャ)



2138 葡萄(ブドウ)

ZABUTON

座布団



▶JWZAB-019 しゅうか 秋花

側地：ポリエステル100%
中材：P.101からお選びください。

サイズ	受注単位
約55×59cm	2枚
約59×63cm	2枚



4053 白茶(シラチャ)



4398 銀鼠(ギンネズ)



4397 栗(クリ)



4396 山吹(ヤマブキ)



4055 鶯(ウグイス)

▶JWZAB-005 むらくも 群雲

側地：ポリエステル100%
中材：P.101からお選びください。

サイズ	受注単位
約55×59cm	2枚
約59×63cm	2枚



3695 百合(シラユリ)



3701 銀鼠(ギンネズ)



4395 深紫(フカムラサキ)



3696 白茶(シラチャ)



3698 焦茶(コゲチャ)



3699 漆黒(シッコク)



3697 黄金(コガネ)



3700 紅(クレナイ)

ZABUTON

座布団

▶JWZAB-026 ひらむじ 平無地

側地：ポリエステル100%
中材：P.101からお選びください。

サイズ	受注単位
約55×59cm	2枚
約59×63cm	2枚



21 紅 (クレナイ)



25 紺 (コン)



22 焦茶 (コグチャ)

▶JWZAB-006 さざなみ 漣

側地：ポリエステル100%
中材：P.101からお選びください。

サイズ	受注単位
約55×59cm	2枚
約59×63cm	2枚



624 白百合 (シラユリ)



626 柿 (カキ)



625 葡萄 (ブドウ)



628 抹茶 (マッチャ)



627 栗 (クリ)



629 紺 (コン)

▶JWZAB-031 えどいろむじ 江戸色無地

側地：ポリエステル100%
中材：P.101からお選びください。

サイズ	受注単位
約55×59cm	2枚
約59×63cm	2枚



1 キンチャ



5 グリーン



3 レッド



2 ブルー

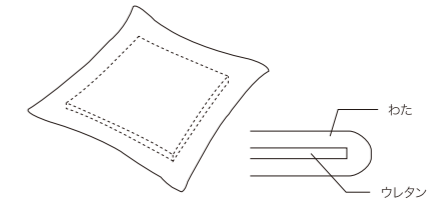
ZABUTON

座布団

▶JWNZB-006 座布団ヌード

側地：ポリエステル80% 綿20%/オフホワイト
中材：ポリエステル10% 綿90%

サイズ	重量	カバーサイズ
約ヨコ51×タテ55cm×厚み10cm (ウレタン芯3cm)	0.8kg	約ヨコ55×タテ59cm
約ヨコ54×タテ58cm×厚み10cm (ウレタン芯3cm)	1.0kg	約ヨコ59×タテ63cm



▶JWNZB-001 高級座布団ヌード

側地：綿100% (ダウンブルーフ加工品) /アイボリー
中材：スモールフェザー100%
サイズ：約55×59cm
約59×63cm



▶JWNZB-004 ウレタンフォーム

組成：ウレタンフォーム100%
サイズ：51×55cm (カバー 55×59cm銘仙判用)
55×59cm (カバー 59×63cm八幡判用)
厚み：4cm

※ウレタンの特性上、変色することがありますが、品質上には問題はありません。
※直射日光は避け、必ずカバーをしてご使用ください。
※別注にてサイズカットも承ります。



▶JWNZB-005 つまみウレタンフォーム

組成：ウレタンフォーム100%
サイズ：51×55cm (カバー 55×59cm銘仙判用)
55×59cm (カバー 59×63cm八幡判用)
厚み：5cm

ウレタンフォームの側面をつまんだものです。
側面がないため簡単にカバーとセットできます。
※ウレタンの特性上、変色することがありますが、品質上には問題はありません。
※直射日光は避け、必ずカバーをしてご使用ください。



NOREN

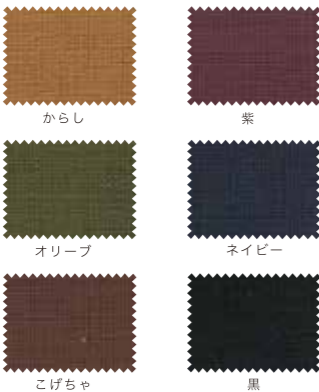
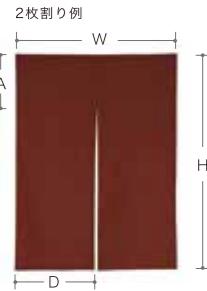
のれん

▶JWNOL-005 綿のれん

組成：綿 100%
生地幅：約118cm
※色の組合せも可能です。
(顔料プリント対応可)



エンジ

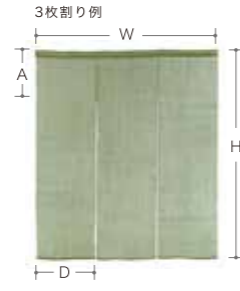


▶JWNOL-006 麻のれん

組成：麻 100%
生地幅：約43cm
※色の組合せも可能です。
(顔料プリント対応可)



黒



※割り幅 (D) は生地幅内としてください。
(幅なりで原反のミミを使用する場合があります。)

セミオーダー のれん

定番のプリント型版をご利用いただくことで、短納期・リーズナブルな価格でお作りいたします。

◆ 使用生地・サイズ

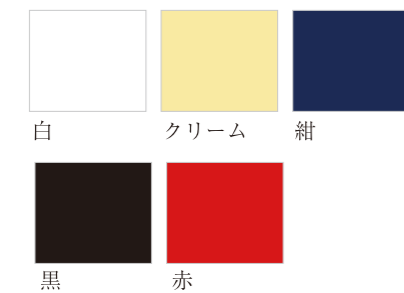
JWNOL-005 綿のれん、JWNOL-006 麻のれんよりお選びください。のれんの大きさ、割り数を決めてください。

◆ プリント型版

下記よりお選びください。プリントのサイズは変更できません。

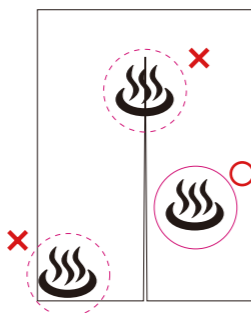


◆ プリント色 (顔料)



◆ プリント位置

プリントは平場のみ可能で、
割れ目や縫い目の上にはできません。



セミオーダー例



のれんサイズ：W90×H120cm
使用生地：JWNOL-005 綿のれん/オリーブ
プリント色：白・赤

※後防火加工を施した製品に関しては、防火ラベル (シール) を貼り付けてお渡しします。(洗濯すると防火効果が落ち、再度防火加工をする必要があります。)

NOREN

のれん

●JWNOL-008 お風呂のれん

組成：綿 100% (シャークスキン)
サイズ：150×150cm

(本染め) 既製品



OF-11 (3枚割り)



OF-12 (3枚割り)

■ 別注のれん

本染め



麻のれん本染め例

● 麻のれん (別注本染め用生地)

組成：麻 100%
生地幅：35cm (※32cm)
45cm (※42cm)
60cm (※57cm)



さびら 生平生成

● 綿のれん (別注本染め用生地)

組成：綿 100%
生地幅：92cm



5050 シャークスキン下晒

顔料プリント

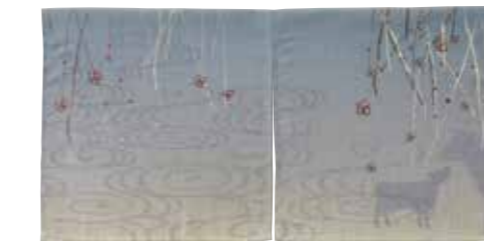


デザイン・色・位置をご指定ください。

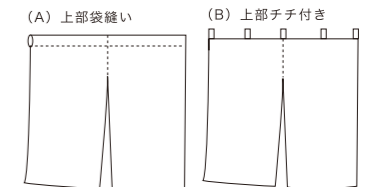
両面染昇華転写のれん

インクジェットプリンターで作成した転写紙と布をローラーで加熱することにより色をつけるプリント方法です。
色数や表現の制約が無く、ご希望のイメージそのままののれんを染め上げることができます。

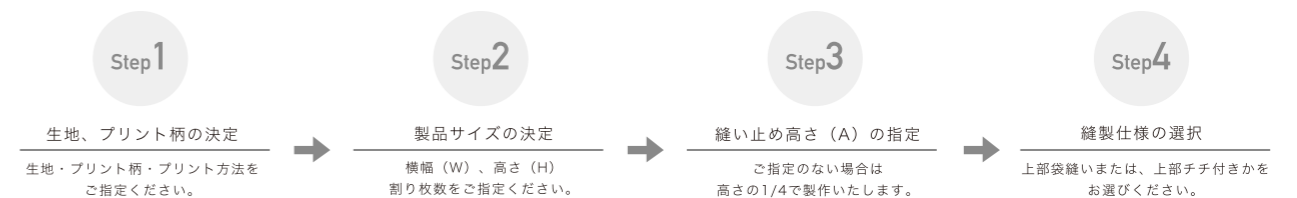
洗濯堅牢度：5級
水に強く、野外などにも最適
超 高 画 質：グラデーション、色使いなど
イメージをそのままに染色
使用 生 地：ポリエステル



縫製仕様 お仕立て方法をお選びください。



のれんのご注文方法



※後防火加工可能です。

ACCESSORY

アクセサリ



廃番

●JWRAC-019 PL雨傘

組 成：生地/ポリエステル100% (タフタ)
骨/スチール
取っ手/ポリプロピレン
サイズ：60cm
ケース入数：50本
プリントロット：50本



廃番

●JWRAC-020 ビニール傘

組 成：生地/ポリオレフィン100%
骨/スチール
取っ手/ポリプロピレン
サイズ：60cm
ケース入数：50本
プリントロット：500本



各種施設であらゆるスペースのオブジェとして、インテリア空間を盛り立てます。



●JWRAC-021 アクリルタワー

組 成：アクリル100%
サイズ：W8×H28×D8cm
ケース入数：8個

パペットタイプのぬいぐるみです。



▶JWRAC-022 ぬいぐるみ

組 成：(表) ポリエステル100%
(中わた) ポリエステル100%
サイズ：14×30cm
ケース入数：50個
300個より承ります。

ビーチや各種レジャー用のレンタルにお勧めです。バッグからシートとしてもご利用いただけます。



▶JWRAC-023 レジャーシートバッグ

組 成：本体/紙、持ち手/ポリプロピレン
バッグサイズ：58×43cm
シートサイズ：58×170cm
500枚より承ります。



●JWRAC-014 カフェラック

組 成：生地/ポリエステル100%、フレーム/ステンレス
サイズ：W43×D25×H43cm
ケース入数：10台

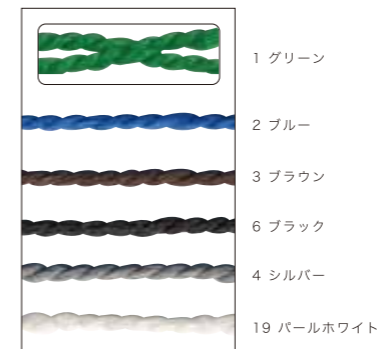
BAGGAGE NET

バゲージネット



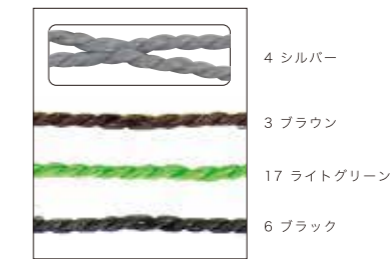
▶ABN-3625

規 格：400d×36本 25mm目
組 成：ポリエチレン100% (無結節)
重 量：150g/m²



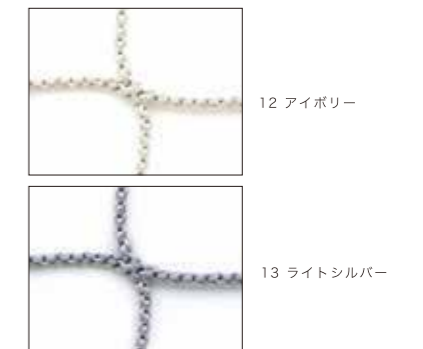
▶ABN-3625F (防災製品)

規 格：400d×36本 25mm目
組 成：ポリエチレン100% (無結節)
重 量：150g/m²



▶ABN-0825F (防災製品)

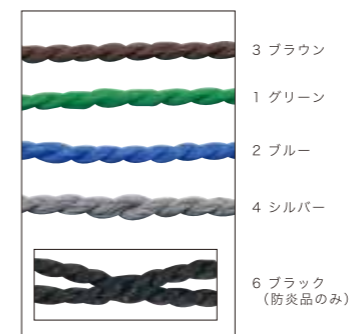
規 格：1100T×8本 25mm目
組 成：ポリエステル100% (ラッセル)
重 量：120g/m²



▶ABN-4437

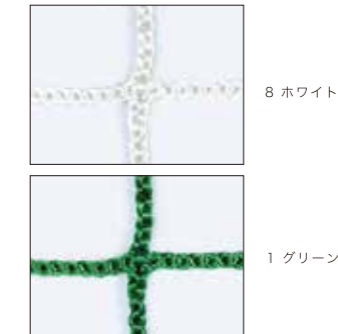
▶ABN-4437F ブラック (防災製品)

規 格：400d×44本 37.5mm目
組 成：ポリエチレン100% (無結節)
重 量：135g/m²



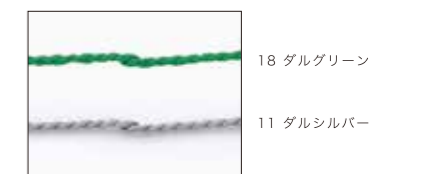
▶ABN-4825

規 格：210d×48本 25mm目
組 成：ナイロン100% (ラッセル)
重 量：165g/m²



▶ABN-1425F (防災製品)

規 格：1100T×14本 25mm目
組 成：ポリエステル100% (無結節)
重 量：155g/m²



加工仕様

バゲージネット参考サイズ

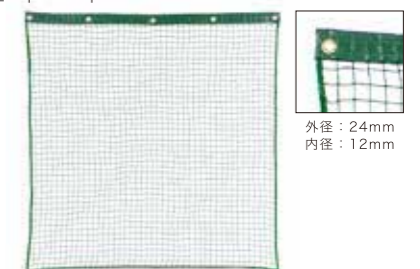
120×150cm
180×240cm
200×200cm
280×360cm

【標準加工】 周囲ポリエチレンφ6mmローブ



ABN-3625 2ブルー使用

【ハトメ加工】 ピッチ約30cm



ABN-3625 1グリーン使用



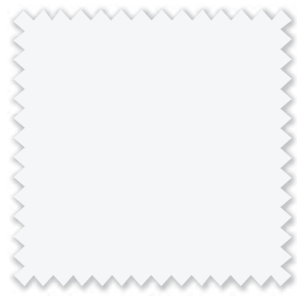
防犯ネットの製作もいたします。

VINYL

ビニール

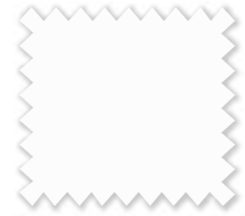
トーマービニール

組成：ポリ塩化ビニール100%
原反出荷・サイズカット承ります。
※洗濯はできません。



▶FM5300 防災トーマービニール

サイズ：137cm×30m乱 厚み0.3mm
183cm×30m乱 厚み0.3mm
機能性：**防火品**、**静電気防止品**



5200 137cm×50m乱 厚み0.2mm
5201 183cm×50m乱 厚み0.2mm



5205 137cm×30m乱 厚み0.5mm



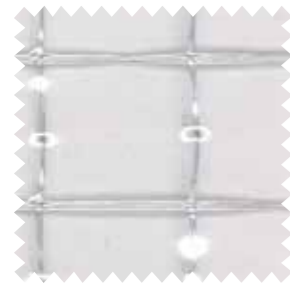
5210 91.5cm×10m乱 厚み1mm
5310 137cm×10m乱 厚み1mm



5220 91.5cm×10m乱 厚み2mm
5320 137cm×10m乱 厚み2mm

防風生地

組成：ポリ塩化ビニール、ポリエステル
※洗濯はできません。



▶BHK-5560 防風生地

サイズ：185cm×30m乱
厚み：約0.55mm
重量：690g/m²



▶BHK-3000 防風生地

サイズ：205cm×50m乱
厚み：約0.27mm
重量：365g/m²
機能性：**防火品**、**静電気防止品**



▶BHK-6335F 防風生地

サイズ：185cm×50m乱
厚み：約0.35mm
重量：335g/m²
機能性：**防火品**



▶BHK-1500 防風生地

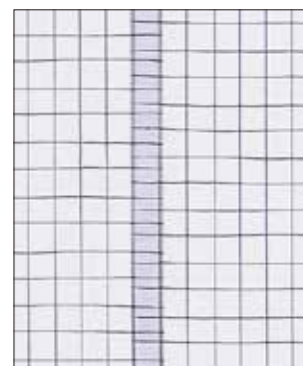
サイズ：205cm×50m乱
厚み：約0.25mm
重量：345g/m²
機能性：**防火品**、**静電気防止品**



加工仕様

加工方法をお選びください。
納期：約2週間

ジョイント (ウェルダ加工)



ジョイント部分はすべてウェルダ加工をしています。

(A) 通常品

上部ハトム：ピッチ約20cm
周囲：2ツ折約3cm



(B) 補強テープ加工

上部ハトム：ピッチ約20cm
周囲：約3.5cm補強テープ加工



(C) ハトム加工

上部ハトム：ピッチ約20cm
周囲：ハトム加工



ハトム

内径：約9.5mm
外径：約19mm

他に内径12mm 外径23mm、内径15mm 外径28mmの商品もあります。(別途見積り)

※折りシワ、タタミシワが付いている場合がありますが、ご了承ください。(返品、交換はできません。)
※ビニールの特性上、気温により伸び縮みます。

CLEANING TOOL

クリーニングツール

●JWLC-001 リネンカート コ型

材質：スチール白塗装
仕様：4点キャスター付き (別梱包)
サイズ：W41×D37×H83cm
ケース入数：6台



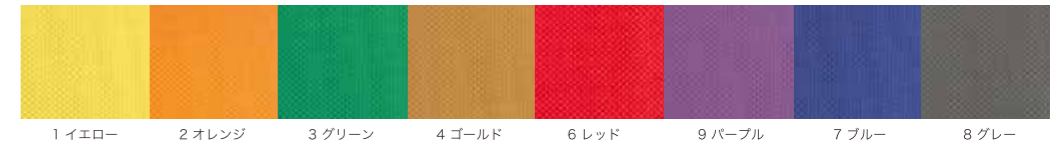
●JWLC-002 リネンカート Z型

材質：スチール白塗装
仕様：4点キャスター付き (別梱包)
サイズ：W41×D37×H83cm
ケース入数：5台



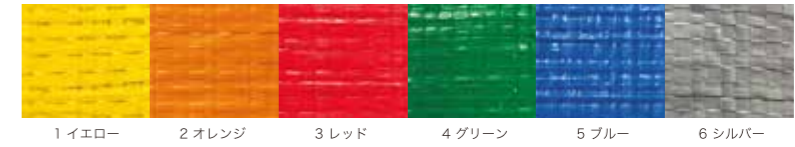
▶JWLБ-001 リネンバッグ

組成：ポリエステル100%
参考サイズ：W41×D41×H85cm (四角柱型)
ケース入数：50枚

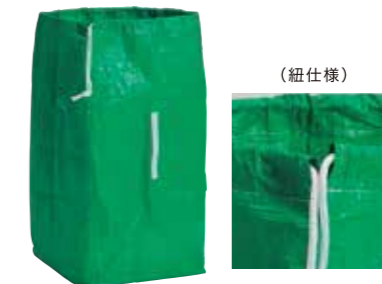


▶JWLБ-002 リネンバッグ

組成：ポリエチレン100%
参考サイズ：W41×D41×H85cm (四角柱型)
ケース入数：50枚



平物タイプ



四角柱タイプ
(紐仕様)



四角柱タイプ
(ハトム仕様)

別注サイズ・仕様・ロゴ・ネームプリントを承ります。※洗濯物を長時間入れた状態にすると、色が移る場合がございますのでご注意ください。

麩番

▶JWCLT-002 拭き上げタオル

組成：綿100%
サイズ：40×60cm
ケース入数：500枚



●JWCLT-003 拭き上げタオル(マイクロファイバー)

組成：ポリエステル90% ナイロン10%
サイズ：35×35cm
ケース入数：500枚



▶JWCLT-004 ランドリーネット

組成：ポリエステル100%
参考サイズ：50×70cm
70×90cm
ケース入数：60枚



TABLE CLOTH & NAPKIN



SELECT TABLE CLOTH COLLECTION

ホテル・レストラン・結婚式場等のテーブルクロスから
ナプキン・チェアカバーの総合見本帳。
有名ホテル・レストランに多数の納入実績を誇っています。



表示マークについて

カタログに掲載している商品に下記のマークを表示しております。



公益財団法人日本防災協会の定めた防災性能試験に合格した防災製品のマークです。
防災ラベルが必要な際は製品に縫い付けいたします。



公益財団法人日本防災協会の定めた防災性能試験に合格した防災製品のマークです。
寝装品につきましては防災製品の扱いですのでラベルの縫い付けはできません。



静電気防止が施された商品のマークです。



一般家庭洗濯ができる商品のマークです。
※工業洗濯の際は洗濯方法を十分にご注意ください。



吸水(落汚)加工が施された商品のマークです。



撥水(防汚)加工が施された商品のマークです。



日本のエコテックス規格100のクラス1の認証を取得した商品のマークです。



抗菌・防臭加工が施された商品のマークです。
(一社)繊維評価技術協議会の定めたSEK基準を満たした商品のマークです。



制菌加工が施された商品のマークです。
(一社)繊維評価技術協議会の定めたSEK基準を満たした商品のマークです。



抗かび加工が施された商品のマークです。
(一社)繊維評価技術協議会の定めたSEK基準を満たした商品のマークです。



防ダニ加工が施された商品のマークです。
インテリアファブリックス性能評価協議会の定めた基準を満たした商品のマークです。



防水効果のある商品のマークです。

リバーシブル商品

生地の両面(表・裏)が使える商品です。
A(表)面もしくは、B(裏)面のいずれかを表使いとご指定ください。



客室用リネン全般を取り揃えた別冊
「J-vague vol.6 Hotel Linen」カタログ
もございます。

株式会社アベイチ ABEICHI CO.,LTD.
<http://www.abeichi.co.jp>

大阪営業部
大阪市中央区南船場2丁目4番8号 長堀プラザビル9階 〒542-0081
TEL:06-6263-0123(代表) FAX:06-6263-0120
Head Office
Nagahori Plaza Bldg.9F 4-8 Minamisemba 2-chome, Chuo-ku,
Osaka 542-0081 Japan
TEL:+81(0)6-6263-0123 FAX:+81(0)6-6263-0120

東京支店
東京都港区芝4丁目12番2号 クロスサイド田町ビル8階 〒108-0014
TEL:03-5439-4811(代表) FAX:03-5439-4810
Tokyo Branch
Crossside Tamachi Bldg.8F 12-2 Shiba 4-chome, Minato-ku,
Tokyo 108-0014 Japan
TEL:+81(0)3-5439-4811 FAX:+81(0)3-5439-4810

札幌営業所
北海道札幌市中央区南11条西1-5-16 カサ・ウスタリア1107号 〒064-0811
TEL:011-211-1455 FAX:011-211-1453

<お取り扱い上の注意>

- ・洗濯時に蛍光増白剤・塩素漂白剤の入った洗剤を使用しますと変色する恐れがありますのでご注意ください。
- ・糸素材や洗濯条件により収縮が異なります。T/Cは綿より縮む場合もありますのでご注意ください。
- ・洗濯条件によっては移染する場合がありますのでご注意ください。

<カタログのお取り扱いについて>

- ・商品の組成は標準値であり、若干のばらつきはご容赦ください。
- ・カタログと実際の商品が若干異なる場合があります。
- ・写真は印刷のため、現物と色や質感等が相違している場合があります。予めご了承ください。発注の際は生地などでご確認をお願いいたします。
- ・輸入品はサイズ・仕様が表示と若干異なる場合があります。
- ・誤発注につきましては、送料及び諸経費はお客様負担で商品到着後一週間以内とさせていただきます。
- ・掲載商品の仕様及び価格は本カタログ発行時(2020年9月)のもので、経済の変動、品質の改善により、やむを得ず価格・仕様・デザイン等を予告なく変更させていただく場合があります。ご注文の場合は販売店あるいは弊社営業所にご確認いただけますようお願い申し上げます。

当カタログに掲載している商品及び写真の著作権は、株式会社アベイチに帰属するものであり、それらを許可なく複製、転載することを固くお断りいたします。