

HOSPITAL

CARE

J-vague

HOSPITALITY

Edition: 病院・医療、介護施設

LINEN

& GOODS

CONTENTS

COVERING	PRINT DUVET COVER	1~8
	COTTON & T/C	9~10
	STANDARD SHEET & PILLOW CASE	11
FUTON	COMFORTER	12~14
	DOWN COMFORTER	15
	羽毛ふとんができるまで	16
	羽毛製品リサイクル	17~18
	MATRESS	19~21
	COTON PRINTふとん側地	22
	WATER PROOF SHEETS	23
BED PAD	24	
PILLOWS	PILLOWS	25~26
WEAR	HOSPITAL PATIENT WEAR	27~30
BATH ROOM	TOWEL	31
	BATH MAT・SERVICE TOWEL	32
	SPA MAT	33~34
	SHOWER CURTAIN	35~36
SLIPPERS	SLIPPERS	37~40
AMENITY	POUCH	41
	GOODS	42
WAGON	WAGON	43~44
	PC CART	45~46
DIAPER	DIAPER	47



J-vague HOSPIT

Edition: 病院・医療・介護施設

高齢化社会が増々進み、医療・介護の分野はより一層の充実が求められてきています。施設のリノベーション、目的も多様化する現場では、新たな商品の開発も不可欠のものとなってきております。
J-vagueコレクションに、今回、病院、医療・介護施設に対応するべく新たにHOSPITを発刊いたします。
それぞれに機能を備えた商品開発、ニーズに応えるべくアレンジされた商品など、まだまだ不十分ではありますが、ともに歩むパートナーとしてHOSPITをご覧いただきたいと思っております。

PRINT DUVET COVER



▶ HPTCP-001 グレース
組 成：綿35% ポリエステル65%
生地幅：154cm
加 工：分散・スレン染
【リバーシブル商品】



1 ブルー



2 ピンク



別注色、別注柄は約3,000mより承ります。

PRINT DUVET COVER

▶ HPTCP-002 ローズストライプ
 組成：綿70% ポリエステル30%
 生地幅：154cm
 加工：顔料



1 ローズ



2 パープル



別注色、別注柄は約1,000mより承ります。

▶ HPTCP-003 エルベ
 組成：綿70% ポリエステル30%
 生地幅：154cm
 加工：顔料



1 ミントグリーン



2 イエロー



別注色、別注柄は約1,000mより承ります。

PRINT DUVET COVER

▶ HPTCP-004 フレール

組成：綿70% ポリエステル30%
生地幅：154cm
加工：顔料



1 ピンク



2 ブルー



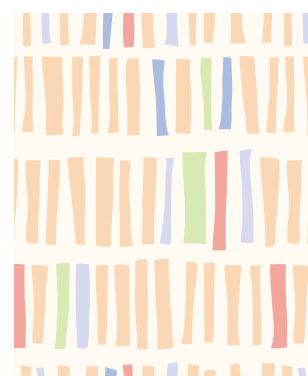
別注色、別注柄は約1,000mより承ります。

▶ HPTCP-005 ハビエ

組成：綿35% ポリエステル65%
生地幅：154cm
加工：顔料



1 ブルー



2 ベージュ



別注色、別注柄は約1,000mより承ります。

PRINT DUVET COVER

■別注柄パターン

下記および下記以外のオリジナルカバーを約1,000mより別注にて承ります。

パターン A



1 グリーン

2 イエロー

パターン C



1 ブルー

2 ピンク

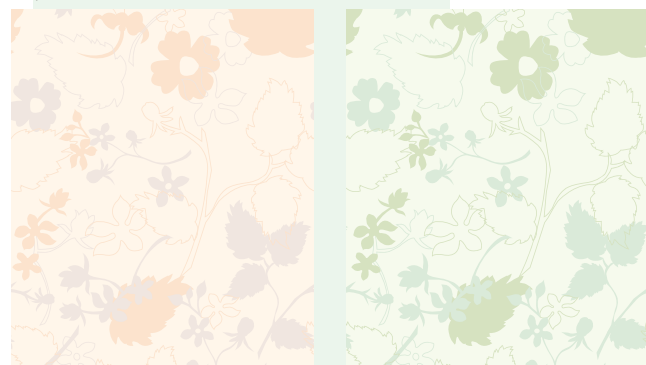
パターン E



1 オレンジ

2 グリーン

パターン G



1 ベージュ

2 グリーン

パターン B



1 ブラウン

2 ブルー

パターン D



1 ローズ

2 グリーン

パターン F



1 ベージュ

2 ブルー

パターン H



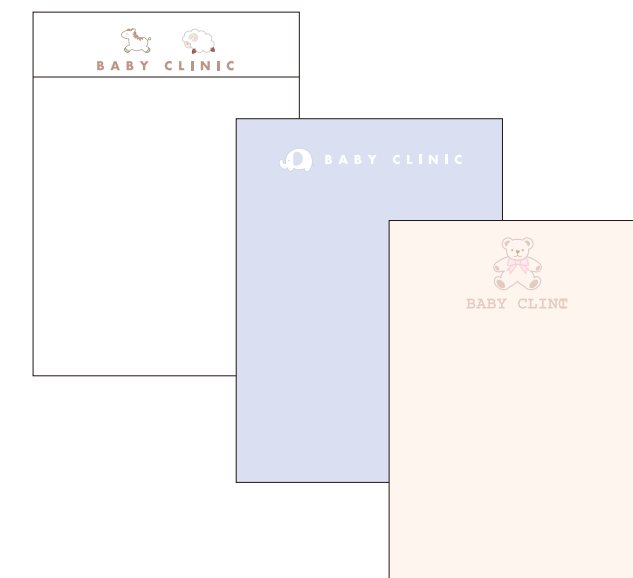
1 ブルー

2 イエロー

▶オリジナル刺繍

ロゴマーク・ネーム・キャラクター等を刺しゅういたします。 レディースクリニックや小児科医院に最適です。 布団カバー、ピロケース、毛布、おくるみなどの刺しゅうも承ります。

組 成：綿、ポリエステル



▶オリジナルプリント

染料昇華転写プリントを承ります。 色数やデザインに制限が無く、写真画像なども鮮やかにプリントができます。

組 成：ポリエステル100%
生地幅：260cm



COTTON & T/C



▶ HPCTC-001 1cmストライプ
組 成：綿70%
ポリエステル30%
番 手：40/1×40/1
スレッドカウント：240本
生地幅：228cm



▶ HPCTC-008 1.3cmストライプ
組 成：綿70% ポリエステル30%
番 手：34/1×34/1
スレッドカウント：210本
生地幅：174cm 194cm 208cm
235cm 255cm 275cm



▶ HPCTC-002 3cmストライプ
組 成：綿70%
ポリエステル30%
番 手：40/1×40/1
スレッドカウント：240本
生地幅：228cm



▶ HPCTC-010 1.5cmストライプ
組 成：綿70% ポリエステル30%
番 手：34/1×34/1
スレッドカウント：210本
生地幅：174cm 194cm 208cm
235cm 255cm 275cm



▶ HPCTC-013 2.5cmストライプ
組 成：綿70% ポリエステル30%
番 手：34/1×34/1
スレッドカウント：210本
生地幅：174cm 194cm 208cm
235cm 255cm 275cm

※その他上記以外の別注商品(T20/C80、T50/C50)の製作も承ります。



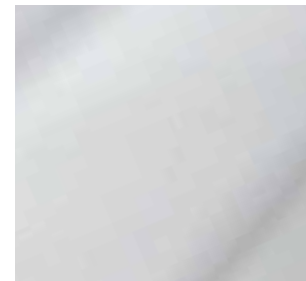
▶ HPCTC-020 9cmチェック
組 成：綿70% (コーマ糸使用)
ポリエステル30%
番 手：40/1×40/1
スレッドカウント：220本
生地幅：215cm 235cm 255cm



▶ HPCTC-021 6.5cmチェック
組 成：綿70% (コーマ糸使用)
ポリエステル30%
番 手：40/1×40/1
スレッドカウント：220本
生地幅：215cm 235cm 255cm



▶ HPCTC-022 2.5cmチェック
組 成：綿70% (コーマ糸使用)
ポリエステル30%
番 手：40/1×40/1
スレッドカウント：220本
生地幅：215cm 235cm 255cm



▶ HPCC-012 30プレーン
組 成：綿100%
番 手：30/1×30/1
スレッドカウント：175本
生地幅：203cm 228cm



▶ HPCC-011 プレーン
組 成：綿100% (コーマ糸使用)
番 手：40/1×40/1
スレッドカウント：200本
生地幅：160cm 183cm 203cm
228cm 250cm 270cm
290cm 300cm 315cm

▶ HPCC-003 プレーン
組 成：綿100%
番 手：40/1×40/1
スレッドカウント：200本
生地幅：228cm

▶ HPCTCH-004 プレーン
組 成：綿50%ポリエステル50%
番 手：40/1×40/1
スレッドカウント：200本
生地幅：203cm 228cm 250cm
270cm 300cm



STANDARD SHEET & PILLOW CASE

▶ HPCSH-001 綿24ホワイト

組成：綿100%
番手：24/1×24/1
生地幅：137cm 152cm 160cm 183cm
203cm 228cm 270cm 300cm

▶ HPCSH-003 T/C22.5ホワイト

組成：綿70% ポリエステル30%
番手：22.5/1×22.5/1
生地幅：137cm 152cm 160cm 183cm
203cm 228cm 270cm 300cm

▶ HPCSH-002 綿21ホワイト

組成：綿100%
番手：21/1×21/1
生地幅：137cm 152cm 160cm 183cm
203cm 228cm 270cm

▶ HPCSH-003 T/C22.5カラー

組成：綿70% ポリエステル30%
番手：22.5/1×22.5/1

※別注色は約600mより承ります。



1 ブルー
生地幅：154cm 183cm



2 ライトピンク
生地幅：別注色



4 ピンク
生地幅：183cm 228cm



5 ライトベージュ
生地幅：154cm 183cm
203cm 228cm



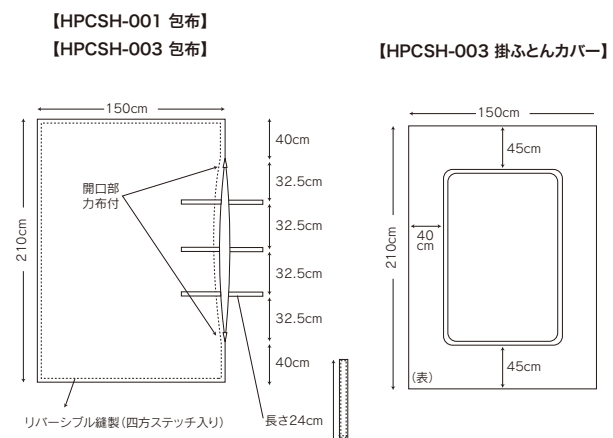
6 ベージュ
生地幅：228cm



8 クリーム
生地幅：228cm

●在庫品

品番	品名	組成	サイズ	ケース入数
HPCSH-001	シーツ	綿100%	137cm×260cm	50枚
			160cm×280cm	
			183cm×300cm	
			203cm×300cm	
			228cm×300cm	
HPCSH-003	シーツ	綿70% ポリエステル30%	160cm×280cm	50枚
			183cm×300cm	
			203cm×300cm	
			270cm×300cm	
HPCSH-001	ピロケース	綿100%	43cm×68cm	200枚
			51cm×90cm	
			55cm×90cm	
			60cm×100cm	
HPCSH-001	包布	綿100%	150cm×210cm	50枚
HPCSH-003	包布	綿70% ポリエステル30%	150cm×210cm	50枚
HPCSH-003	掛ふとんカバー	綿70% ポリエステル30%	150cm×210cm	50枚



COMFORTER

エルゴスター® ERGO-STAR®
特許取得

- ▶ HPCM-002 エルゴスター®
中 材：ポリエステル100% (エンドレスファイバー)
加工幅：最大220cm
充填量：最大250~500g/m²
側 地：綿20% ポリエステル80%
番 手：75D/1×45/1
スレッドカウント：246本



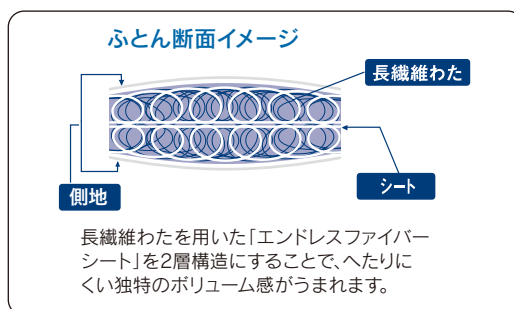
アイボリー



シングルサイズ

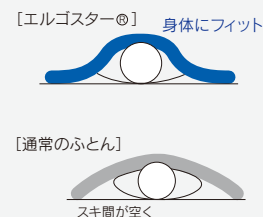


3D-Fit Quilt Line



保温性

エルゴミクス(人間工学)で人体データを詳細に分析し、寝た状態に最適なドーム状のフォルムを導き出し、3D-Fitキルトを設計しました。大きな幅のキルトでも片寄りにくい構造です。身体のラインになじむようにフィットして余分なすき間ができないので、ぬくもりを逃さず保温性をしっかりとキープします。



- ▶ HPCM-007 ウォッシュロンコンフォーター(シリコンコーティング品)

中 材：ポリエステル(ウォッシュロン) 100%
加工幅：最大280cm
充填量：最大650g/m²



ウォッシュロン ECOはリサイクルポリエステル繊維「エコペット®」を使用しています。

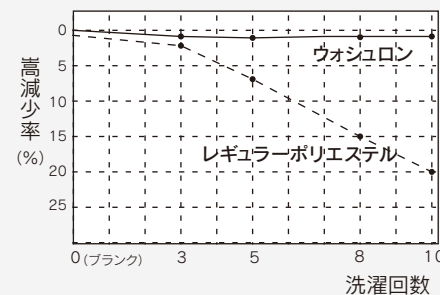
WASHRON®
ウォッシュロン ECO



拡大写真(中空構造)



スパイラル構造



洗濯耐久性：シリコンコーティング加工で、やわらかな風合いと洗濯耐久性を実現。

高 高 性：中空かつ3次元「スパイラル構造」により高い高高性を発揮します。

ウォッシュロン ECO は帝人株式会社の登録商標です。

- ▶ HPCM-016 エンドレスコンフォーター(シリコンコーティング品)

中 材：ポリエステル100% (エンドレスファイバー)
加工幅：最大280cm
充填量：最大650g/m²



丸洗いができ、ホコリが出にくい清潔仕様。



- ▶ HPCM-017 ウォーマーコンフォーター

中 材：ポリエステル(うちウォーマー50%)100%
加工幅：最大280cm
充填量：最大650g/m²



WARMAL® 遠赤外線で、からだを暖かく包み込む。
ウォーマー。

- 暖かい** 繊維自体に練り込まれた特殊セラミックから放出される遠赤外線が、体を暖かく包み込みます。
- 保温性** 繊維外装部に集中して練り込まれた特殊セラミックが体から出る遠赤線を吸収し、再放出。蓄熱保温性に優れます。
- 洗濯耐久性** 繰り返し洗濯しても効果はほとんど変わりません。

サーモカメラによる前腕部皮膚表面温度の比較(着用20分後)



断面写真



皮膚表面温度の平均で約1℃の差が認められる。

(被験者の健康状態、および個人差により測定結果にバラツキがあります)
(財)日本化学繊維検査協会 測定

ウォーマー®を中わたの主体の50%以上使用されています。ウォーマー®は帝人株式会社の登録商標です。

- ▶ ポリエステルコンフォーター(シリコンコーティング品)

中 材：ポリエステル100%
加工幅：最大280cm
充填量：最大650g/m²

- HPCM-015 (在庫品)

サイズ：150×210cm
重 量：約1.3Kg



※ エルゴスター以外の側地につきましては、P.18をご参照下さい。

DOWN COMFORTER

ダストミニマイズダウンコンフォーター



▶ダストミニマイズダウンコンフォーター

中 材：ホワイトダックダウン85% スモールフェザー15% (HPCM-004)
 ホワイトダックダウン70% スモールフェザー30% (HPCM-005)
 ホワイトダックダウン50% スモールフェザー50% (HPCM-006)
 参考充填量：250~400g/m²

羽毛ふき出し防止テープ付き
 ※別注(サイズ・仕様・充填物)にてコンフォーターの製作を承ります。

※ダストミニマイズ加工

原料解梱後、羽毛に付着している極小の不純物やほこりを他に類の無い除塵機にて徹底的に前除塵・洗浄前除塵を行い、地下水と界面活性剤を用いて温水にて2回洗浄し、高温乾燥処理を施した加工。羽毛繊維の細部から埃と汚れを取り除く事により臭いを抑え清潔な状態にします。

側地:HPDUL-001

組 成：ポリエステル100%
 生地幅：160cm
 機能性：防炎品・ダウンブルーフ加工品



1 オフホワイト



2 アイボリー

側地:TTC

組 成：綿20% ポリエステル80%
 生地幅：162cm
 番 手：75D/1×45/1
 スレッドカウント：246本
 機能性：ダウンブルーフ加工品



ホワイト



アイボリー



ベージュ

側地:綿

組 成：綿100%
 生地幅：162cm
 番 手：40/1×40/1
 スレッドカウント：233本
 機能性：ダウンブルーフ加工品



ホワイト

側地:綿ツイル

組 成：綿100%
 生地幅：162cm
 番 手：40/1×40/1
 スレッドカウント：255本
 機能性：ダウンブルーフ加工品



クリーム

羽毛ふとんができるまで

① 羽毛の分析

原料入荷後、当社規定(組成、混合率、油脂分率等)に合格した原料のみを使用



② 精毛(ダストミニマイズ加工)

除塵→洗浄→乾燥→冷却除塵を行います。



③ 選別機

世界最大の選別機にて、ダウン&フェザーを区別します。更に雑物の除去も行っています。



④ 嵩高試験機

精製された羽毛を洗浄ロット毎に検査します。社内規定に合格しているかをチェックします。



⑤ 清浄度判定

透視度は1,000mm以上の規定にしています。数値が高いほどきれいにすすがれています。



⑥ 側地縫製

仕様通りに側地の縫製や副資材の縫い付け作業を行います。



⑦ 羽毛充填作業

自動制御により、ご指定通り充填作業を行います。



⑧ 検針作業



⑨ 梱包、出荷

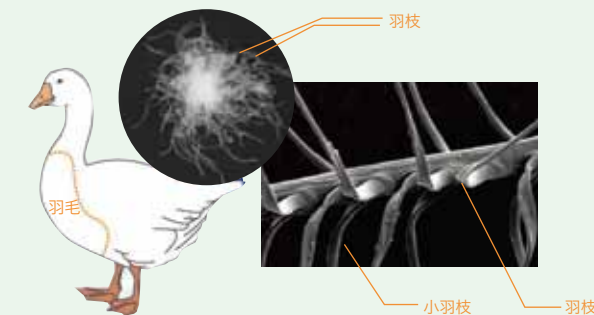


ダウン70%以上の製品には、
 抗菌防臭加工(SEK認証)が施されています。
 ※SEKは「S-清潔 E-衛生 K-快適」の略です。

このマークは社団法人繊維評価技術協議会が発行する抗菌防臭加工に関する認証基準をクリアしたという証明で、この抗菌防臭加工とは、繊維上の細菌の増殖を抑制し、防臭効果を示す加工のことです。

羽毛の基礎知識

ダストミニマイズダウンコンフォーターの「ダウン」とは、水鳥の胸や腹部の内側に生えているタンポポのような形状をした羽軸を持たないふわふわした羽毛です。中心に小さな中心核を持ち、ここから細い柔らかな羽枝が放射状にあらゆる方向に伸びていて、更にその周りに小羽枝がついています。いわば水鳥の肌着に当たるものです。



※小羽枝:羽枝から生える無数の細かい4ミクロンの毛のこと。

保温性・軽さ

羽毛の羽枝に生えている小羽枝は、4ミクロンという世界で細小の天然繊維であり、その中にたくさんの空気を含みます。空気は熱伝導が低く、熱を外に逃がさないの
 で高い保温性があります。また、羽毛はとても軽いので身体に負担をかけません。

弾力性・回復性

羽毛は、小羽枝同士が絡み合わず反発しあうため、よじれや型くずれを起こしません。また、弾力性・回復性にも優れており、圧縮してもすぐにもとの形に戻るため収納にも便利です。

吸湿性・発散性

羽毛は湿度の変化によって自然に開閉し、自動で湿度環境を調節する機能を持っています。湿度が高くなると、小羽枝を閉じ、風通しを良くすることで湿気を外へ放出してくれます。また、乾燥すると羽毛を開かせて、空気を含みます。

気候

雨が少なく湿度が上がり難い地域で生産しています。乾燥している地域では羽枝が開いて塵やホコリが取れやすくなります。一方、湿度が高いと羽枝が閉じてしまいホコリが取れにくくなります。また、多雨地帯の超軟水を使用しておりクラスターが小さく臭いの原因となる脂肪分や雑菌などを隔々まで落とします。

技術・ノウハウ

独自に開発した、世界最大規模の最新型羽毛専用洗浄ラインを使用しています。ドラムの動き、水流の強さ、クラスターの小さな超軟水、洗剤量はコンピューターによって緻密に管理され、羽毛の細部のほこり、汚れを徹底的に取り除きます。他社とは異なる独自の理論に基づいて羽毛の洗浄や除塵を行っているため、とてもキレイな羽毛を精製することができます。洗剤は当社オリジナルの天然油脂洗剤を使用しています。自然にも優しいのです。



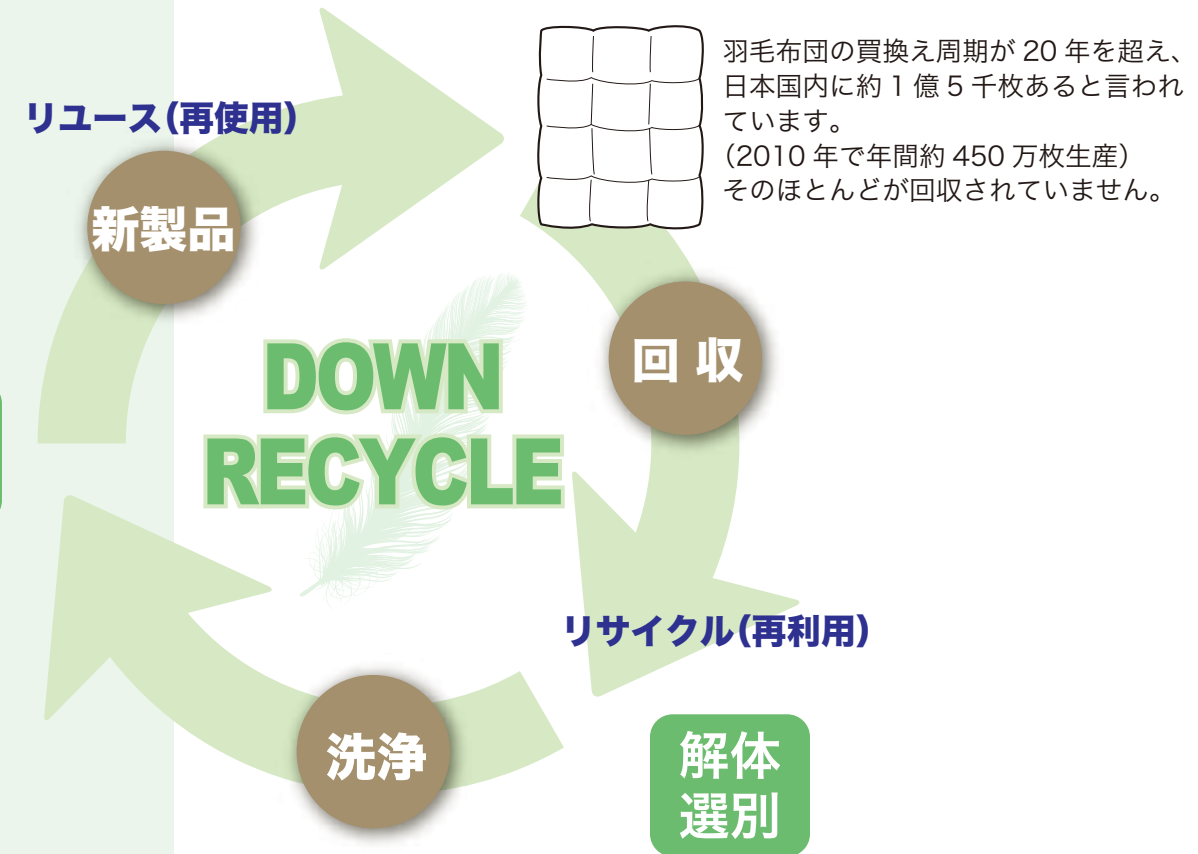
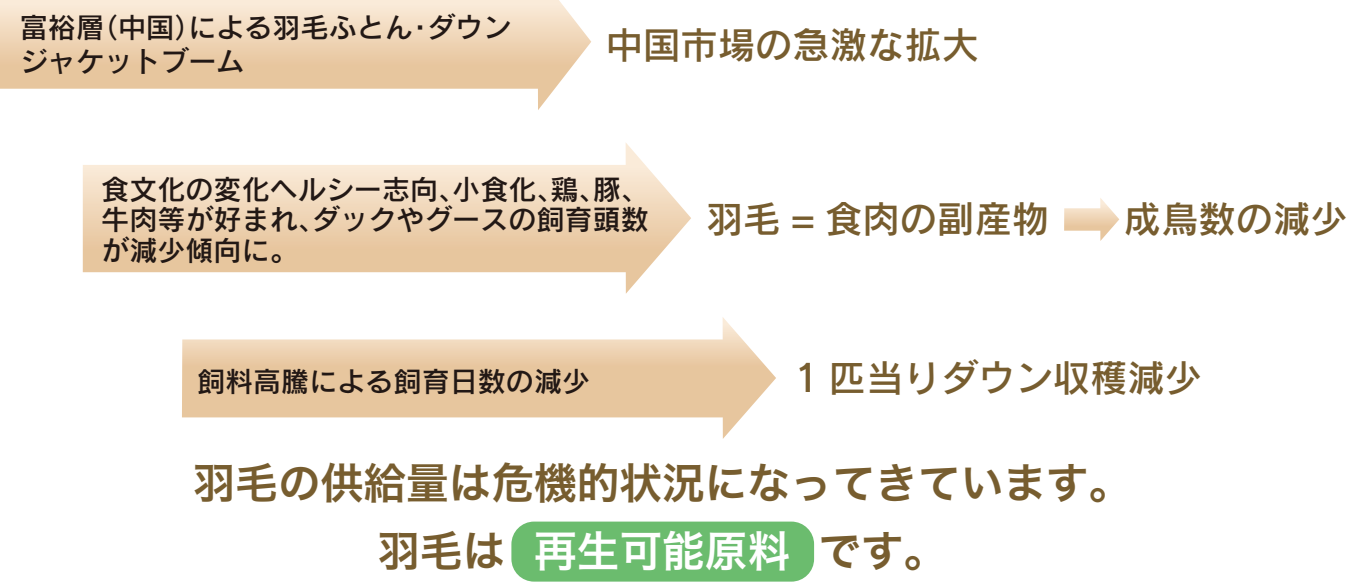
写真の○部分の細かいホコリも綺麗にとれます。

DOWN COMFORTOR

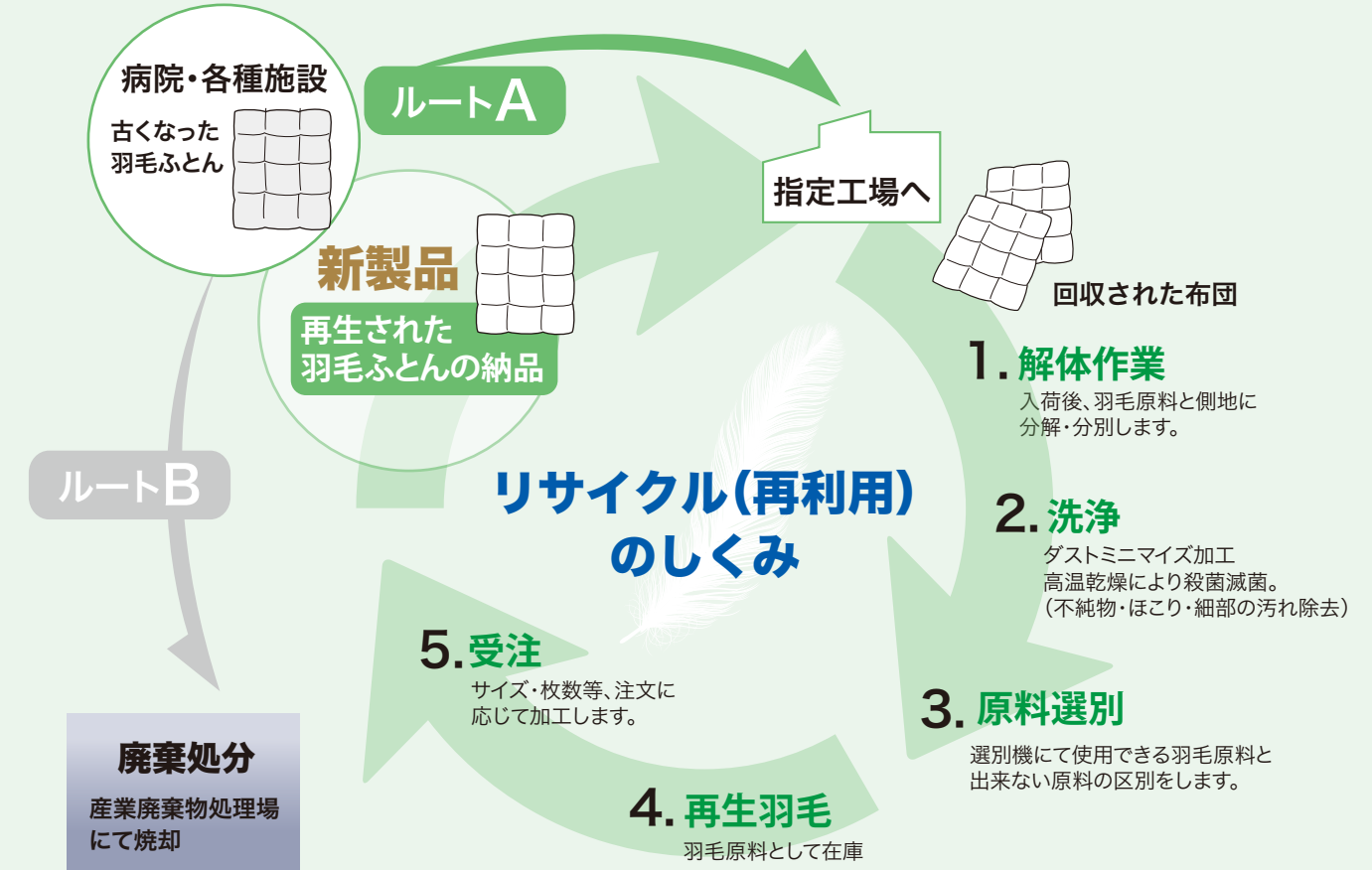
羽毛製品リサイクル

限りある資源である羽毛を回収、精製、再び新たな製品へ。

減少する天然資源[羽毛]



リサイクルに最適な原料である羽毛を日本の確かな技術で再生する地球環境にやさしいエコロジープロジェクトです。



※布団の中材は羽毛原料のみの回収に限ります。ご了承下さい。

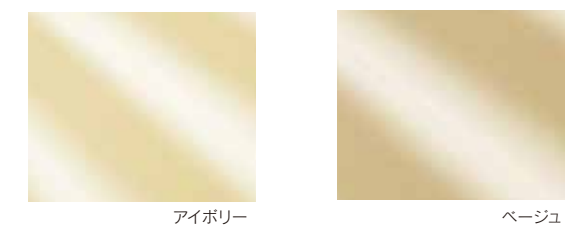
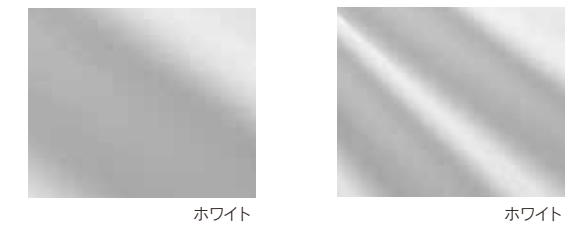
▶ダウンコンフォーター **中国製**

中 材: ホワイトダックダウン85%(NET80%) スモールフェザー15% (HPCM-011)
 ホワイトダックダウン70%(NET65%) スモールフェザー30% (HPCM-012)
 ホワイトダックダウン60%(NET55%) スモールフェザー40% (HPCM-013)
 ホワイトダックダウン50%(NET45%) スモールフェザー50% (HPCM-014)

参考充填量: 250~400g/m²
 羽毛ふき出し防止テープ付き

側地: 綿
 組 成: 綿100%
 生地幅: 162cm
 番 手: 40/1×40/1
 スレッドカウント: 233本
 機能性: ダウンプルーフ加工品

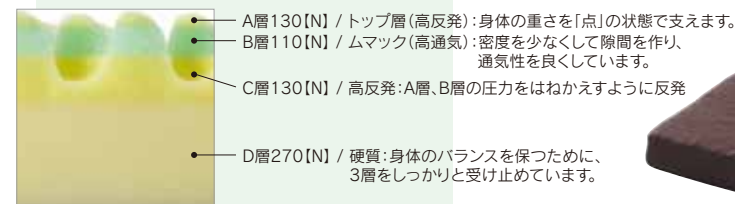
側地: T/C
 組 成: 綿20% ポリエステル80%
 生地幅: 162cm
 番 手: 75D/1×45/1
 スレッドカウント: 246本
 機能性: ダウンプルーフ加工品



MATTRESS

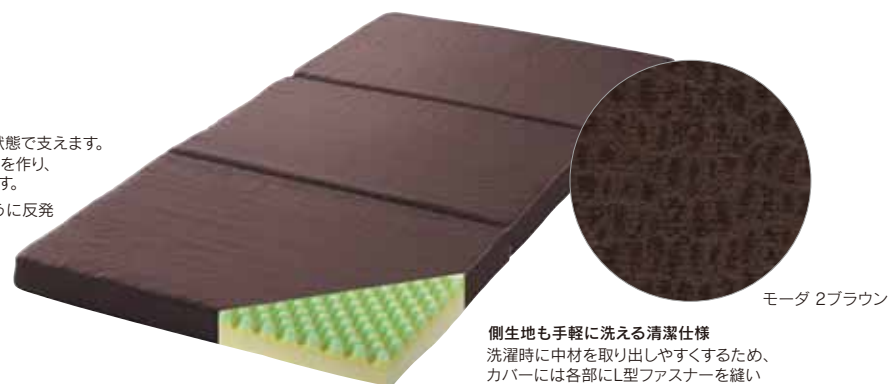
▶HPMT-001 J-Vague 快眠マット(収納に便利な3ツ折りタイプ)

中 材：ウレタンフォーム100%
参考サイズ：1000×2000×厚さ90mm
カバー：ご相談ください。

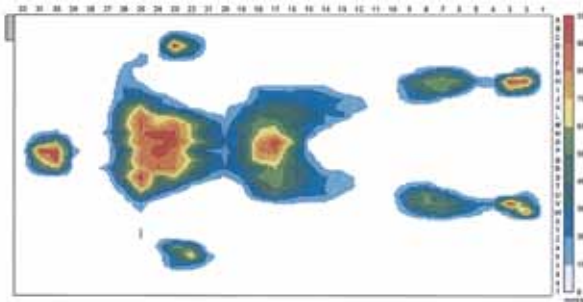


【断面図】

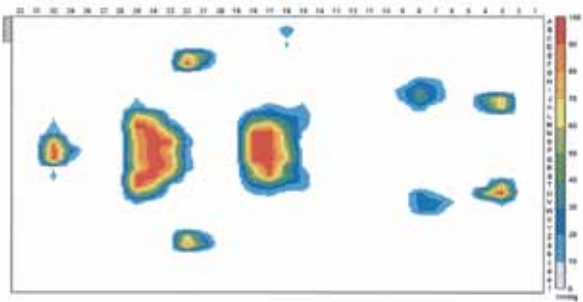
4層構造で理想的な体圧分散と高い通気性を実現



〈J-Vague 快眠マット〉



〈通常のマット〉



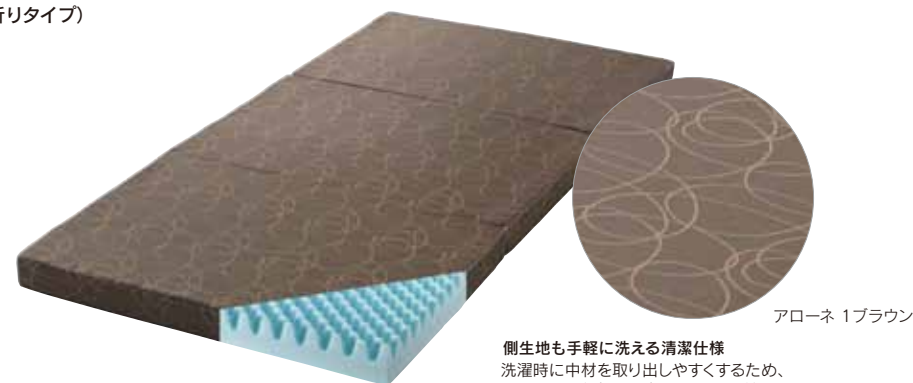
▶HPMT-002 J-Vague 防炎マット(収納に便利な3ツ折りタイプ)

中 材：ウレタンフォーム100%
参考サイズ：1000×2000×厚さ90mm
カバー：ご相談ください。



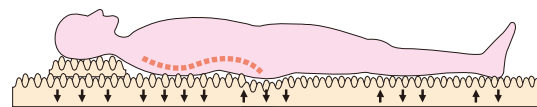
【断面図】

凸凹構造が人体を支えて体圧を吸収します。
人体に安全な防炎加工を施しています。

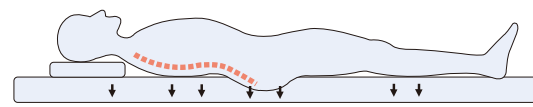


よい敷ふとんは、寝た時に腰などが大きく沈み込まずに直立時のような自然な寝姿勢を保ちます。

●点で支える凸凹構造のふとんやマットレス

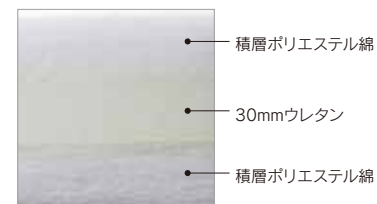


●柔らかすぎるふとんやマットレス



▶HPMT-003 固綿ウレタンマット(収納に便利な3ツ折りタイプ)

中 材：ポリエステル100% 固綿 (30mm×2)
中 芯：ウレタンフォーム100%
参考サイズ：1000×2000×90mm
カバー：ご相談ください。



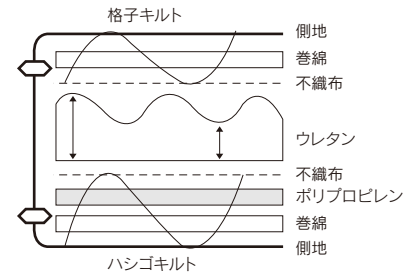
【断面図】

中芯にウレタンを使用しているのでへたりを吸収し、
適度な弾力性と心地よい眠りをサポート。

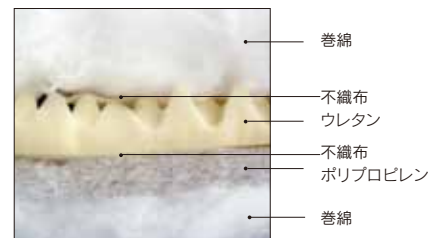


▶HPMT-005 四層敷ふとん(収納に便利な3ツ折りタイプ)

巻き綿：ポリエステル100% 約2.2kg (内50%マイテイトップⅡ使用 防ダニ・抗菌・防臭機能付)
中 芯：上層/ウレタン (プロファイル加工 15~50mm) 約1.27kg
下層/ポリウレタン (30mm) 約1.7kg
中 地：不織布
参考サイズ：1000×2000×140mm
側 地：ご相談ください。
仕 立：上層分離キルト (上面：格子キルト 下面：ハシゴキルト)
周囲共へム (ダブルヘム)
重 量：約5.2kg



〈ハシゴキルト〉
ポリエステル固綿と裏面の巻き綿を一気に縫い込んであるので、形崩れを起こしにくく、収納しやすいように「Z型」に簡単に折りたためるようになっています。



【断面図】



※縮づげができれば、より折り曲げやすくなります。

無数の凸凹からなる「点」でやさしく体を支え、
点圧効果をもたらしながら適度な硬さを提供します。

サイズ・厚みは別注にて自由に設定できます。

MATTRESS

▶HPMT-004 ウール混三層敷ふとん

中 材：羊毛50% ポリエステル50% 2kg
 中 芯：ポリエステル100% 固綿 2kg
 参考サイズ：1000×2000mm
 側 地：ご相談ください。

暖かいウール混の巻き綿を使用し、
 ほど良い眠りをサポート。



[断面図]



スイング 1グレー

▶HPMT-006 ポリエステル固綿三層敷ふとん

中 材：ポリエステル100% 2kg
 中 芯：ポリエステル100% 固綿 2kg
 参考サイズ：1000×2000mm
 側 地：ご相談ください。

吸収性の良いポリエステル巻き綿を
 使用し、ほど良い眠りをサポート。



[断面図]



グレース 1ブルー

▶HPFS-002 フィットシート

組 成：綿100%
 コーナー部分ポリエステル100%



[裏面]

[表面]

■HPFS-003 メッシュフィットシート

組 成：ポリエステル100%
 仕 様：ゴム入り



[裏面]

[表面]

■HPFS-004 メッシュマットカバー

組 成：ポリエステル100%
 仕 様：L字ファスナー付き



アローネ 1ブラウン使用

● 敷ふとんカバーとベア柄で掛ふとんの製作を承ります。

COTTON PRINT

掛布団・敷布団用側地

〈掛布団用〉

組 成：綿100%
 生地幅：162cm×110m乱
 番 手：40/1×40/1
 スレッドカウント：230本
 プリント：反応染料プリント
 機能性：ダウンブルーフ加工品

〈敷布団用〉

組 成：綿100%
 生地幅：114cm×110m乱
 番 手：40/1×40/1
 スレッドカウント：205本
 プリント：反応染料プリント
 機能性：ウールブルーフ加工品



HPCDU-001 グロリア (掛布団用)
 HPCSC-001 グロリア (敷布団用)



1.ブルー

2.ピンク

HPCDU-002 ベルライン (掛布団用)
 HPCSC-002 ベルライン (敷布団用)



1.ブルー

2.ピンク

HPCDU-003 ロマネ (掛布団用)
 HPCSC-003 ロマネ (敷布団用)



1.ブルー

2.ローズ

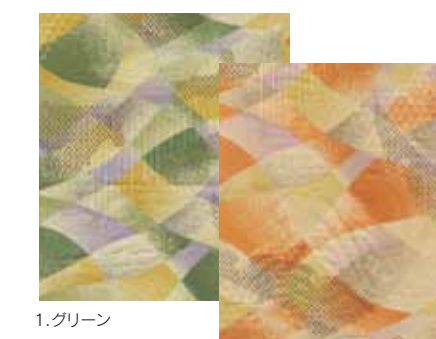
HPCDU-004 フルーレ (掛布団用)
 HPCSC-004 フルーレ (敷布団用)



1.グリーン

2.ピンク

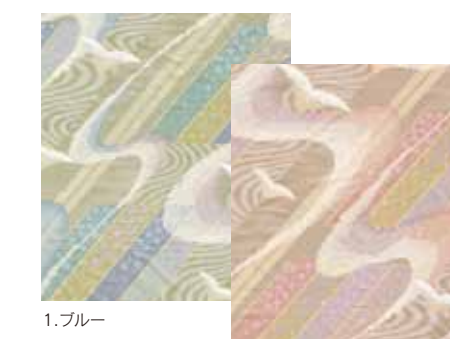
HPCDU-001 コラージュ (掛布団用)
 HPCSC-001 コラージュ (敷布団用)



1.グリーン

2.オレンジ

HPCDU-001 グレース (掛布団用)
 HPCSC-001 グレース (敷布団用)



1.ブルー

2.ローズ

COVER & LINER

▶HPDUL-001 防炎カバー地

組 成：ポリエステル100%
 生地幅：160cm
 機能性：防炎品・ダウンブルーフ加工品
 別注色：約1,000mより承ります。



1 オフホワイト



2 アイボリー

▶HPDUL-002 TTCカバー地

組 成：綿20% ポリエステル80%
 生地幅：230cm
 機能性：ダウンブルーフ加工品
 別注色：約1,000mより承ります。



1 ホワイト



2 ベージュ

■カバー地

組 成：綿100%
 生地幅：162cm
 機能性：ダウンブルーフ加工品
 別注色：約2,000mより承ります。



ホワイト



アイボリー

WATER PROOF SHEETS

▶ HPWPS-001 防水シート

組成：(表面) ポリエステル100%
(裏面) ポリウレタン100%
生地幅：205cm
既製品サイズ：90×150cm
機能性：ポリウレタン樹脂加工品



イエロー

■ HPWPS-002 防水シート

組成：(表面) ポリエステル100%
(中間層) ポリウレタン
(裏面) ポリエステル100%
生地幅：190cm
参考サイズ：90×165cm
110×170cm



オフホワイト

BED PAD

▶ HPBP-006 レギュラーベッドパッド

組成：側地/綿35% ポリエステル65%
中材/レギュラーポリエステル100%(再生綿)
充填量：最大500g/m²
キルト：電光型
※原生綿での別注も承ります。

● 在庫品

品番	サイズ(cm)	ケース入数
HPBP-006	90×200	10枚
	100×200	10枚
	110×200	10枚
	120×200	10枚
	140×200	10枚
	160×200	10枚

※ご希望のサイズ・枚数に応じて製作いたします。
サイズ：150cm未満×220cm未満(在庫品)もあります。



▶ HPBP-004 レギュラーベッドパッド

組成：側地/綿35% ポリエステル65%
中材/レギュラーポリエステル100%(原生綿)
充填量：最大600g/m²
キルト：瓢箪型



▶ HPBP-001 防炎ベッドパッド

組成：側地/ポリエステル(スーパーエクスター)43%
レギュラーポリエステル57%
中材/ポリエステル(スーパーエクスター)50%
レギュラーポリエステル50%
充填量：最大450g/m²
キルト：電光型



▶ HPBP-002 防炎ベッドパッド

組成：側地/ポリエステル(不織布)100%
中材/ポリエステル(スーパーエクスター)50%
レギュラーポリエステル50%
充填量：最大450g/m²
キルト：電光型



▶ HPBP-003レギュラーベッドパッド

組成：側地/綿35% ポリエステル65%
中材/レギュラーポリエステル100%
充填量：最大450g/m²
キルト：電光型



PILLOWS

▶ HPPL-011 快眠ピロー

側地：ポリエステル100% (防炎品・ダウンブルーフ加工品)
 中材：ポリエステル100% (エンドレスファイバー)
 M-1 (43×63cm・0.5kg) M-2 (43×63cm・0.7kg)
 L-1 (50×70cm・0.65kg) L-2 (50×70cm・0.91kg)
 受注単位：10個単位

一般洗濯のできるウオッシュャブルタイプですのでいつも清潔に保つことができます。
 ポリエステル長繊維わたを使用し、片寄りの少ない構造に仕上げています。
 首にしっとりなじむ枕です。



▶ HPPL-016 ウオッシュャブルピロー

側地：綿35%ポリエステル65% (200本ブロード) /アイボリー
 中材：ポリエステル (ウオッシュロン) 0.3kg (中芯) ウレタンフォーム
 サイズ：43×63cm
 受注単位：10個以上

中わたに洗えるウオッシュロンわたを使用し、中芯にウレタンをはさんで、
 わたの片寄りや型崩れがしにくくなっています。



▶ HPPL-024 低反発ピロー

側地：綿100% (ニット) (光触媒加工品) /クリーム
 中材：モールド型低反発ウレタンフォーム
 サイズ：31×50×7~10cm
 受注単位：10個以上

モールド型の低反発ウレタンフォームに光触媒加工を施したカバーで出来た枕です。



● HPPL-025 バイブピロー-2

側地：綿20% ポリエステル80% /ホワイト
 中材：パイプ1.3kg
 サイズ：35×50cm
 ケース入数：10個

ウオッシュャブルタイプのピローです。
 ※高温洗濯・乾燥は避けて下さい。



▶ HPPL-026 ファインピロー-2

側地：綿20% ポリエステル80% /オフホワイト
 中材：ポリエステル100% (マイクロファイバー) 0.7kg
 サイズ：40×60×3cm
 受注単位：10個以上

ソフトな感覚で独特なフィット感と反発性のあるタイプです。
 ダブルライピング仕立てにしています。



▶ HPPL-027 制菌立体キルトピロー

側地：綿100% (40ツイル ノモス制菌加工) /アイボリー
 中材：ソフトパイプ1.6kg
 サイズ：37×55×7~11cm
 受注単位：10個以上

制菌加工を施した生地を側地に使用しています。
 立体型キルトにより理想的な寝姿勢を確保出来ます。



※別注サイズのピローやクッションノードの製作も承ります。 ※各ピローサイズに合わせてインナーピロケースの製作も承ります。

PILLOWS

● HPPL-028 バイブピロー-3

側地：ポリエステル100% (メッシュ) /ベージュ
 中材：ソフトパイプ0.6kg
 サイズ：35×45cm
 ケース入数：10個

ウオッシュャブルタイプのピローです。
 ※高温洗濯・乾燥は避けて下さい。



● HPPL-029 バイブフェザーコンビピロー

側地：綿100% (ダウンブルーフ加工品) /アイボリー
 中材：フェザー0.84kg バイブ0.7kg
 サイズ：35×45cm
 ケース入数：10個

フェザーとパイプの分かれたピローです。
 お好みに合わせてご使用いただけるタイプです。



● HPPL-008 フェザーピロー

側地：綿100% (ダウンブルーフ加工品) /アイボリー
 中材：スモールフェザー100%
 サイズ：M (43×63cm・1.2kg)
 L (50×70cm・1.4kg)
 ケース入数：10個



● スモールフェザー保温・放温に優れ、
 人工素材にない軽くてソフトなタッチ
 に仕上がっています。

● HPPL-009 半パイプフェザーピロー

側地：綿100% (ダウンブルーフ加工品) /アイボリー
 中材：スモールフェザー、ポリエチレンパイプ
 サイズ：M (43×63cm・スモールフェザー1.1kg ポリエチレンパイプ0.3kg)
 L (50×70cm・スモールフェザー1.2kg ポリエチレンパイプ0.4kg)
 ケース入数：10個



● バイブ
 ソフトタイプのストローをカットした
 形状のもので、通気性・耐久性・
 洗濯性に優れています。

● HPPL-010 半パイプポリエステルピロー

側地：綿20% ポリエステル80% (ダウンブルーフ加工品) /ホワイト
 中材：ポリエステルつばわた0.5kg ポリエチレンパイプ0.4kg
 サイズ：M (43×63cm)
 ケース入数：10個



● ポリエステルつばわた衛生面や保温性に
 優れ、軽くてボリュームがありわたボコリが
 少ないのが特徴です。

● HPPL-030 ポリエステルピロー

側地：綿20% ポリエステル80% (ダウンブルーフ加工品) /ホワイト
 中材：ポリエステルつばわた0.7kg
 サイズ：M (43×63cm)
 ケース入数：10個

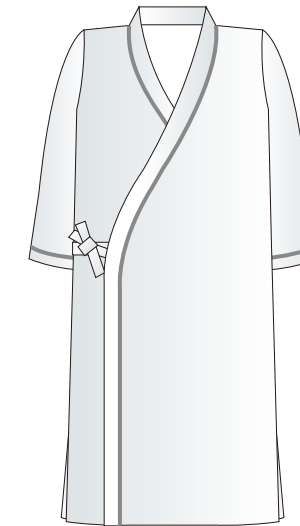


HOSPITAL PATIENT WEAR

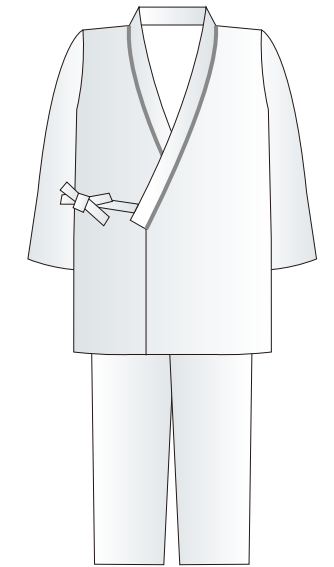


WEAR STYLE PATTERN

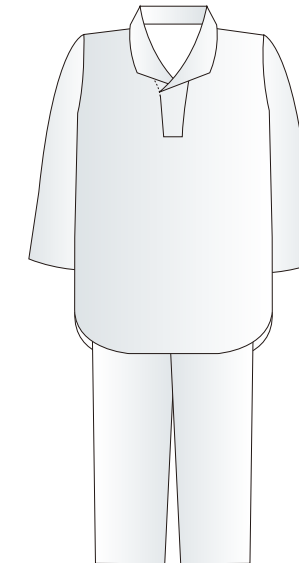
STYLE A



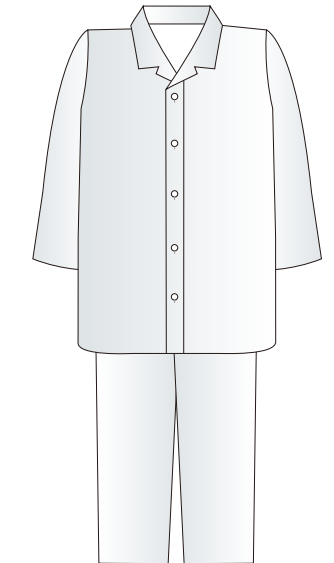
STYLE B



STYLE C



STYLE D

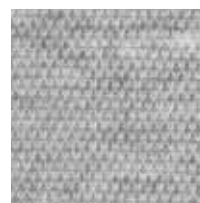


HOSPITAL PATIENT WEAR



▶ HPRW-023 ジャージ

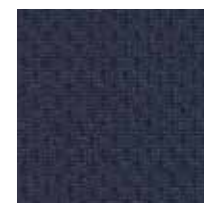
組成:綿35% ポリエステル65%



グレー

▶ HPRW-025 メッシュニット

組成:綿35% ポリエステル65%



ダークブルー

▶ HPRW-027 ダンガリー

組成:綿55% ポリエステル45%

ポリエステルコースのみを染色した交織織物で清涼感のある商品です。



1 ピンク



2 モスグリーン



3 イエロー



4 ブラウン

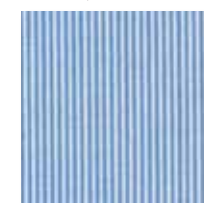


5 グリーン

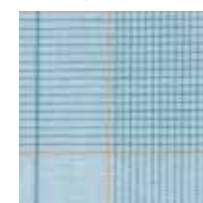
▶ HPRW-028ピストライプ

組成:綿35%
ポリエステル65%

■ HPRW-029コードレーン

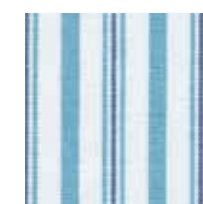
組成:綿55%
ポリエステル45%

▶ HPRW-031ラインチェック

組成:綿35%
ポリエステル65%

▶ HPRW-030 マルチストライプ

組成:綿35% ポリエステル65%



ブルー



ミックス

▶ HPRW-032 チェルシー

組成:綿35% ポリエステル65%



ブルー



レッド

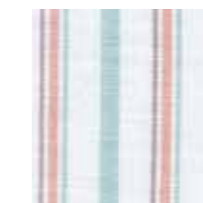
▶ HPRW-033 マリーン

組成:綿35%
ポリエステル65%

▶ HPRW-034 コンテ

組成:綿35%
ポリエステル65%

▶ HPRW-035 クリスタ

組成:綿35%
ポリエステル65%

▶ HPRW-036 レヴィー

組成:綿35%
ポリエステル65%

●HPBK-010 ブランケット

組成:ポリエステル100% (マイクロファイバー)
サイズ:70×125cm
耐熱ボタン付き

①ブラウン

TOWEL

組成：綿100%



●HPCBT-002 バスタオル
1200疋/打 70×140cm
パイル 32/2
ケース入数：120枚
カラー：ホワイト

●HPCFT-002 フェイスタオル
240疋/打 34×86cm
パイル 32/2
ケース入数：360枚



●HPCBT-001 バスタオル
1000疋/打 70×140cm
パイル 32/2
ケース入数：120枚
カラー：ホワイト

●HPCFT-001 フェイスタオル
220疋/打 34×86cm
パイル 32/2
ケース入数：360枚



●HPCBT-003 バスタオル
760疋/打 64×132cm
パイル 21/1
ケース入数：120枚
カラー：ホワイト、イエロー(スレン染)



●HPCFT-003 フェイスタオル
220疋/打 34×86cm(両端平地)
パイル 21/1
ケース入数：360枚
カラー：ホワイト、イエロー(スレン染)



●HPCWT-001 ウォッシュタオル
100疋/打 30×43cm
パイル 21/1
ケース入数：720枚
カラー：ホワイト、サーモン(スレン染)



●HPAST-002 ワッフルボディータオル
組成：綿100%
サイズ：32×86cm
ケース入数：480枚



●HPAST-003 畦織ボディータオル
組成：綿100%
サイズ：20×90cm
ケース入数：480枚

※別注柄、別注色(スレン染)も承ります。

BATH MAT

組成：綿100%



●HPCBM-002 バスマット(バンド)
650疋/打 42×65cm パイル 21/4
ケース入数：120枚
カラー：ホワイト、オレンジ・ベージュ(スレン染)



●HPCBM-003 バスマット
650疋/打 42×65cm パイル 21/4
ケース入数：120枚
カラー：ホワイト、オレンジ・ベージュ(スレン染)

SERVICE TOWEL

組成：綿100%



両端平織タオル

●HPCRT-007
120疋/打 30×76cm
パイル 21/1
PE袋入り
ケース入数：600枚

●HPCRT-002
140疋/打 33×81cm
パイル 21/1
PE袋入り
ケース入数：600枚

●HPCRT-003
160疋/打 34×86cm
パイル 21/1
PE袋入り
ケース入数：600枚

●HPCRT-004
180疋/打 34×86cm
パイル 21/1
PE袋入り
ケース入数：600枚

※別注色も承ります。



総パイルタオル

●HPCRAT-001
180疋/打 34×86cm
パイル 21/1
PE袋入り
ケース入数：600枚

●HPCRAT-002
200疋/打 34×86cm
パイル 21/1
PE袋入り
ケース入数：600枚

※別注色も承ります。



耳カラータオル

●HPCRTM-002
140疋/打 33×81cm
パイル 21/1
檀色ノバルク
ケース入数：600枚
カラー：①ブルー
②グリーン
③オレンジ
④イエロー
⑤ピンク

※縫製系の別色はバントーンかDICにてご指定下さい。

平地名入れプリント、刺繍、タタミ加工、透明PE袋入れ、透明PP袋入れ、各種プリント袋入れ、ユニパック入れ、巾着入れ、プリント巾着入れ等 承ります。

SPA MAT

特殊なポリエステル加工系（タスラン加工）を使用。
ボリュームがありソフトな風合いとシックな色調・吸水・速乾性・洗濯耐久性に優れています。



●HPSPM-010 快適Jスパマット

組成：(側地)ポリエステル(タスラン加工)100%
(中材)ポリエステル綿80g/m²入り
サイズ：60×120cm
ケース入り数：12枚
※両面使用可能



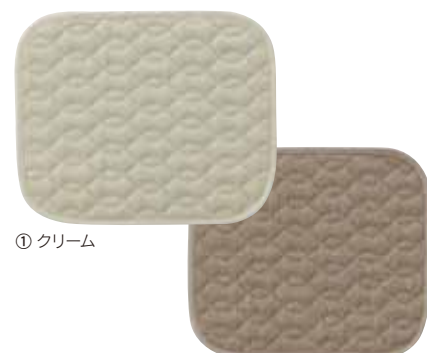
① クリーム



② ブラウン

●HPSPM-011 快適Jマイマット

組成：(側地)ポリエステル(タスラン加工)100%
(中材)ポリエステル綿80g/m²入り
サイズ：40×50cm
ケース入り数：40枚
※両面使用可能



① クリーム



② ブラウン

タスラン加工

フィラメントのバルキー加工系の一つで
デュボン社(DUPON)の商標。
圧搾空気をノズルから噴射し、それによ
ってフィラメント系に小さなループを作
って崇高な糸に加工する事。

別注色は12反(約300m)分より承ります。

SPA MAT

優しい肌触りと抜群の吸水性と優れた速乾性を実現。



① ゴールド

●HPSPM-008 ミルバサウナマット

組成：ポリエステル(新複合繊維)100%
サイズ：63cm×126cm
ケース入り数：20枚
※両面使用可能



② ベージュ



③ ピンク



④ サックス

●HPSPM-009 ミルバマイマット

組成：ポリエステル(新複合繊維)100%
サイズ：36cm×50cm
ケース入り数：100枚
※両面使用可能

別注色は8反(約400m)分より承ります。

ミルバ糸使用

直径10μmのマイクロファイバーを使用。
軽くてソフトな肌触りで、快適な着用感。



拡大写真(300倍)



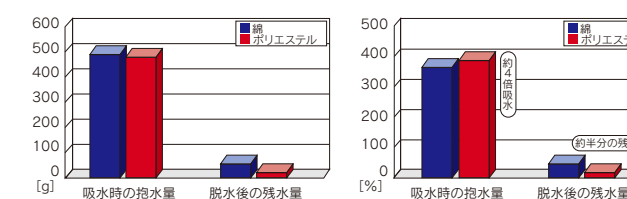
中間層拡大写真(30倍)

抜群の吸水性

3層構造により表面で吸水・拡散。
中間層で保水するから表面はドライタッチ。
綿の様な濡れ感がなく優れたサラッと感が得られます。

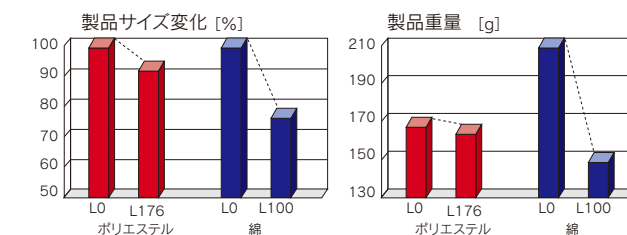
優れた速乾性

遠心脱水で残水率が少なく乾燥時間が大幅に短縮できます。(綿に比べ約2分の1)



いつまでも美しい耐久性

繰り返し洗濯しても重量変化が無く、寸法安定性は抜群に良い。
工業洗濯にも耐えることでホテル、病院、老健施設にも採用されています。(綿屑はほとんど発生しません)



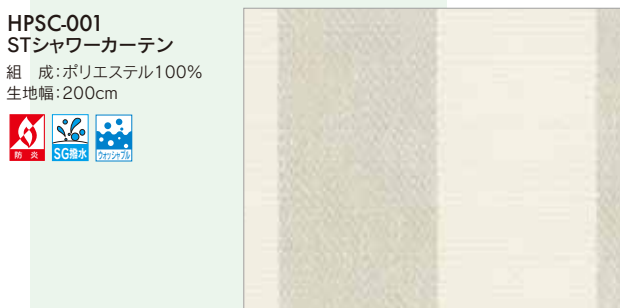
●HPSPM-006 サウナマット

組成：綿100%
パイル：21/1
サイズ：40×50cm ケース入り数：120枚 約130g/枚
70×130cm ケース入り数：60枚 約625g/枚

パイル地を2枚合せにした高吸水性マットです。


SHOWER CURTAIN

▶ **HPSC-001**
STシャワーカーテン
組 成: ポリエステル100%
生地幅: 200cm



1 アイボリー

▶ **HPSC-002**
CHシャワーカーテン
組 成: ポリエステル100%
生地幅: 200cm

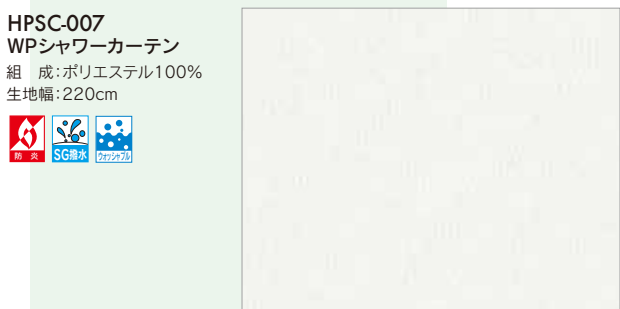


3 ブルー

2 ベージュ
3 ライトブルー
4 アイスグリーン

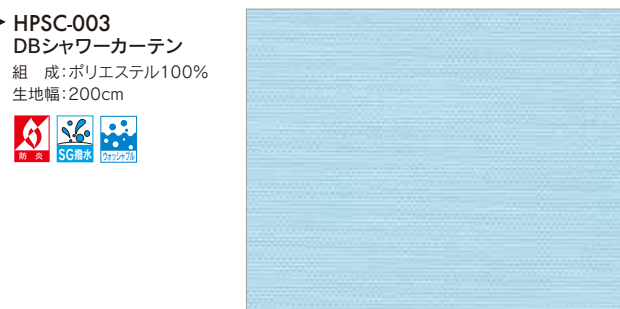
4 ホワイト
2 ローズ
1 イエロー

▶ **HPSC-007**
WPシャワーカーテン
組 成: ポリエステル100%
生地幅: 220cm



7 アイボリー

▶ **HPSC-003**
DBシャワーカーテン
組 成: ポリエステル100%
生地幅: 200cm

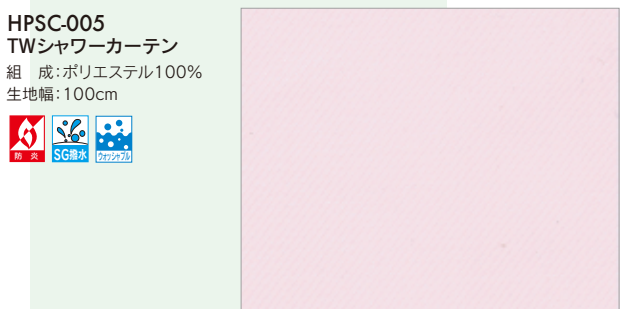


4 ブルー

3 クリーム
1 ピンク

1 ホワイト
2 アイボリー
3 ベージュ

▶ **HPSC-005**
TWシャワーカーテン
組 成: ポリエステル100%
生地幅: 100cm



1 ピンク

▶ **HPSC-006**
PLシャワーカーテン
組 成: ポリエステル100%
生地幅: 100cm



5 ベージュ

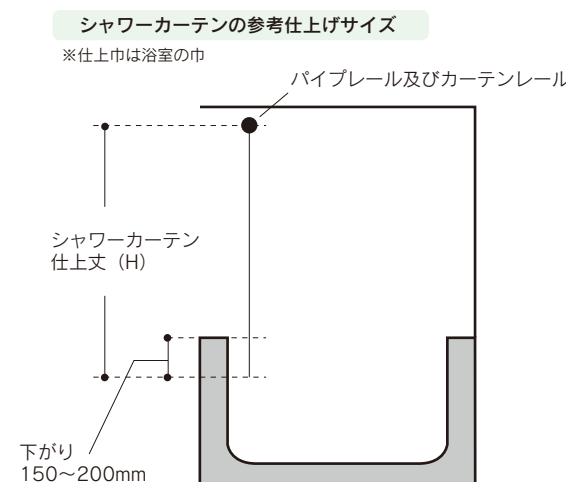
6 ホワイト
3 クリーム
2 ブルー

6 ホワイト
7 アイボリー
2 ブルー

7 アイボリー
5 ベージュ
4 グリーン

1 ピンク
3 イエロー
4 グリーン

縫製仕様

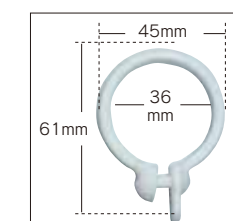


仕上げ巾に対するハトメ数の参考表 ※ハトメの個数をご指定下さい。

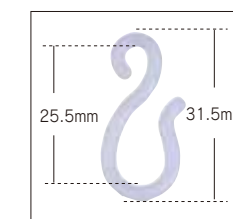
仕上げ幅 (W)	ハトメ数またはフック数
1,000mm	7
1,100mm	8
1,200mm	8
1,300mm	9
1,400mm	10
1,500mm	10
1,600mm	11
1,700mm	12
1,800mm	12
1,900mm	10
2,000mm	10

Pサイズ 約150mm
Pサイズ 約200mm

※ハトメピッチは15cm前後または20cm前後になります。
※弊社にて縫製する場合ご指示の無い時は上記数量にて仕上げさせていただきます。

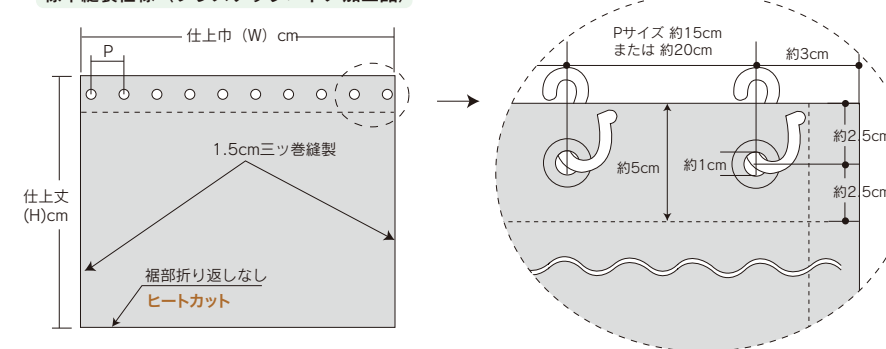


●RN100 リングランナー
組 成: ポリプロピレン樹脂
出荷単位: 100個



●PS100 プラスチックSカン
組 成: ポリアセタール
出荷単位: 100個

標準縫製仕様 (プラスチックハトメ加工品)



●ヒートカット
折り返しが無く縫製しないのでカビの抑制に効果的です。
標準縫製は裾部のみストレートですが、その他にも柄をご用意しております。
(両端部分にも別注にて加工が出来ます。)

シャワーカーテン取扱いのご注意

1. 使用後は汚れを洗い流して下さい。月1回程度洗濯してください。水洗い乾燥後、アイロン(低温)をかけてください。撥水性がリフレッシュされます。
2. 70℃以上の熱湯の使用は避けて下さい。
3. 使用後は生地の乾燥を十分に行なって下さい。乾燥が不十分のまま放置しますと、カビや酵母が増殖しやすくなり汚れの元となります。
4. 縫製品につきましては水切り効果をあげるため裾部はヒートカット処理をしております。

SLIPPERS

WASHABLE SLIPPERS **ECO**

地球環境にやさしいエコロジー商品です。

- ・ウォッシュブル商品ですので、いつも清潔な状態でご使用いただくことができます。
- ・資源を極力ムダにせずCO2の削減に努める事ができます。
- ・ベタつきがなく、サラッとした履き心地。

●HPWS-001 ドライワッフルスリッパ
(抗菌・防臭加工品)

組成：【甲表】ポリエステル100%
【甲裏】ポリエステル(メッシュ)100%
【底材】EVA通気タイプ 9mm厚
サイズ：28cm
ケース入数：100足
※定番色 別注サイズ及び仕様につきましては約500足より承ります。



① オフホワイト

(底面)

EVA通気タイプ
通気孔を設け水抜けを良くし
洗濯乾燥時間を短縮できるよう
に仕上げました。

EVA:エチレンビニールアセテート
エチレン酢酸共重合樹脂
低発泡で形成、水を吸わず、
ウレタン・ポリエチレンより
丈夫で千切れにくい素材です。

●別注カラーバリエーション ※各色500足より承ります。下記のカラー以外の場合は約5,000足より承ります。



メンテナンス:洗剤は中性洗剤を使用し水温は常温にて高温乾燥は避けて下さい。

●HPWS-002 メッシュスリッパ

(抗菌・防臭加工品)織ネーム付

組成：【表面】ポリエステル100%
【底材】EVA 9mm厚
サイズ：28cm・20cm(子供用)
ケース入数：100足
※定番色 別注サイズ及び仕様につきましては約2,000足より承ります。
※別注色 は約2,000足より承ります。



① ホワイト

① ホワイト子供用

積層2重構造の立体型メッシュタイプ。
乾燥効率が良く、通気性に優れた商品です。



●別注カラーバリエーション ※各色2,000足より承ります。



●HPWS-003 ウォッシュバイルスリッパ

組成：【表面】(パイル)綿100%
(基布)ポリエステル100%
【底材】EVA通気タイプ 9mm厚

サイズ：28cm
ケース入数：100足

※別注サイズ及び仕様につきましては約1,000足より承ります。
※別注色は約2,000足より承ります。



① ホワイト

お肌に優しいパイル素材を使用し、最適な
はき心地を体感出来ます。

●HPWS-005 ジャージースリッパ

組成：【甲表】ポリエステル100%
【甲裏】ポリエステル(メッシュ)100%
【底材】EVA通気タイプ 9mm厚

サイズ：28cm
ケース入数：100足

品格・高級感のあるジャージー素材を
採用しております。



① ブラウン

●別注カラーバリエーション ※各色約3,000足より承ります。



●HPWS-006 ニットスリッパ

組成：[甲表] ポリエステル100%
[甲裏] ポリエステル(メッシュ) 100%
[底材] EVA通気タイプ9mm厚



① オフアイボリー



② ブラウン



③ ネイビー



グリーン

別注例 ※スリッパへのネームタグ(織・プリント)、刺繍名入承ります。(版下・版代は別途)
※仕様・材質(生地素材)・厚み・バイアステープ等ご要望に応じて別注にて承ります。

異色バイアステープ品



エリ付加工品



ロゴ刺繍入り



●HPSH-001 スリッパホルダー

組成：硬質PP
※別注品承ります。



メンテナンス：洗剤は中性洗剤を使用し水温は常温にて高温乾燥は避けて下さい。

DISPOSABLE SLIPPERS

●HPDS-001 不織布スリッパ(閉口タイプ)

組成：(表面) ポリエステル100% (不織布)
(底材) EVA
サイズ：28cm
梱包：PP袋(重ね入れ)
ケース入数：400足



●HPDS-002 バイルスリッパ

組成：(甲表) ポリエステルバイル100%
(甲裏) ポリエステル100% (不織布)
(足裏) ポリエステルバイル100%
(底材) EVA
サイズ：28cm・22cm (子供用)
梱包：PP袋(重ね入れ)
ケース入数：400足



子供用

●HPDS-003 バイルスリッパ

組成：(甲表) ポリエステルバイル100%
(甲裏) ポリエステル100% (不織布)
(足裏) ポリエステルバイル100%
(底材) EVA
サイズ：28cm
梱包：PP袋(重ね入れ)
ケース入数：400足



●HPDS-004 不織布スリッパ(開口タイプ)

組成：(表面) ポリエステル100% (不織布)
(底材) EVA
サイズ：28cm
梱包：PP袋(重ね入れ)
ケース入数：400足



●HPDS-005 Nバイルスリッパ

組成：(甲表) ポリエステルバイル100%
(甲裏) ポリエステル100% (不織布)
(足裏) ポリエステル100% (不織布)
(底材) EVA
サイズ：28cm
梱包：PP袋(重ね入れ)
ケース入数：400足



●HPDS-006 EPEスリッパ

組成：(表面) ポリエステルバイル100%
(底中材) ウレタン15mm、EPE8mm
(底材) ポリエステル+ノンスリッパ材
サイズ：28cm
梱包：不織布ポーチ入り
ケース入数：100足



不織布ポーチ

●HPDS-007 マイクロスリッパ

組成：(甲表) ポリエステル起毛100%
(甲裏) ポリエステル100% (マイクロファイバー)
(足裏) ポリエステル100% (マイクロファイバー)
(底材) ポリエステル100%+ノンスリッパ材
サイズ：30cm
梱包：PP袋(重ね入れ)
ケース入数：200足



●梱包 PP袋(重ね入れ)



■梱包 PP袋(平行入れ)



■梱包 不織布巾着



※並行入れや巾着袋などの別注OEM生産承ります。

POUCH



●HPPOU-001 オーガンジーポーチ

組成：ポリエステル100%
 サイズ：(S) 13×15cm
 (M) 15×25cm



① ホワイト

② シャンパン

③ ブルー

④ ピンク

⑤ パープル

●HPPOU-008 オーガンザポーチ

組成：ポリエステル100%
 サイズ：17×25cm



① ホワイト

② ベージュ

③ シャンパン

④ ピンク

⑤ イエローオレンジ

⑥ ゴールド

⑦ ワイン

⑧ ブラウン

⑨ ブラック

●HPPOU-009 オーガンザポーチ

組成：ポリエステル100%
 サイズ：14×21cm



① W/ホワイト

② W/シャンパン

③ W/ブラウン

●HPPOU-002 チェックボイルポーチ

組成：ポリエステル100%
 サイズ：21×28cm



① ホワイト

② イエロー

③ ピンク

WASH BALL



●HPWB-001 ウォッシュボール
 組成：ポリエチレン (LDPE) 100%
 細部分 ポリエステル100%
 重量：10g/個
 ケース入数：1,000個



●HPWB-002 ウォッシュボール
 組成：ポリエチレン (LDPE) 100%
 細部分 ポリエステル100%
 重量：20g/個
 ケース入数：500個



●HPWB-003 ウォッシュボール
 組成：ポリエチレン (LDPE) 100%
 細部分 ポリエステル100%
 重量：25g/個
 ケース入数：500個

ORDER AMENITY GOODS



●HPSHU-001 シュシュ (クシュクシュ)

組成：ポリエステル/ゴム
 サイズ：約9cmφ
 ケース入数：1,000個

生地を多めに入れ込んだクシュクシュタイプで可愛らしさを表現。



●HPSHU-002 シュシュ (メロー)

組成：ポリエステル/ゴム
 サイズ：約11cmφ
 ケース入数：1,000個

広幅で上下にメロー加工を施した上品なタイプです。



■HPHT-001 ヘアターバン

組成：綿/ゴム



■HPSN-001 シニヨン

組成：リボン部分/ポリエステル
 ネット部分/ポリエステル、ゴム

WAGON

折りたたみ式カラーワゴン

使う時はワイドに、使わない時はコンパクトに折りたたんで収納。
医療施設はもちろん、保育園やホテルのルームサービスにもご利用いただいております。



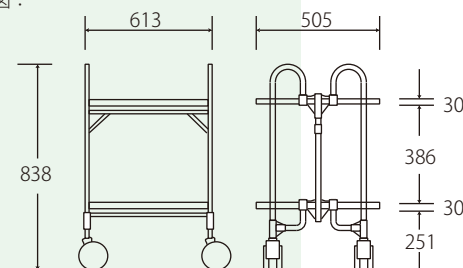
HPFGA-002 /ピンク

▶ HPFGA-002 折りたたみ式カラーワゴン2段

素材：棚板/SUS304-BA仕上げ
パイプ/SUS-304化粧管
ジョイント部/ナイロン
キャスター/双輪100φナイロンエラストマー製
ストッパー2個付

重量：12kg
耐荷重：30kg/段
サイズ：外寸/W613×D505×H838
折りたたみ後/W613×D200×H940
カラー：1.アイボリー・2.ピンク・3.ブルー・4.イエロー

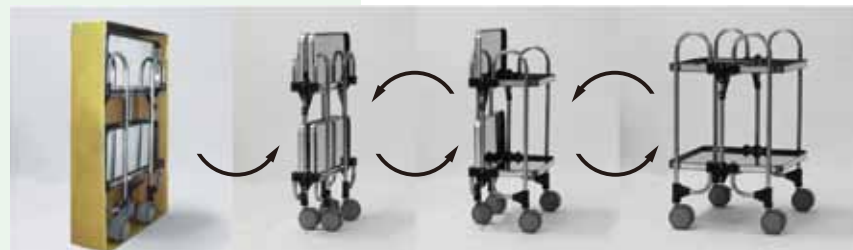
寸法図：



POINT

ステンレス製で、溶接を一切施していない加工技術により、「清潔性」にとっても優れています。また、「安全性」にこだわった、角のない丸みを帯びた人に優しい製品です。接合部分には特殊樹脂を使用している為、製品寿命の長い「耐久性」が優れた製品となっています。双輪のキャスターは音も静かで「安定性」に優れ、折りたたんだ状態でもしっかり自立する仕組みとなっています。

■折りたたみ式ワゴンの特長



①箱から取り出せばすぐにご利用いただけます。

②使わない時は、コンパクトに収納。

③片開き状態でも安定性抜群。(使用可能)

④使う時はワイドにお使いいただけます。



※狭いスペースを有効利用できます。

▶ HPFGA-002・HPFGA-003

折りたたみ式カラーワゴン2段・3段

素材：棚板/SUS304-BA仕上げ
パイプ/SUS-304化粧管
ジョイント部/ナイロン
キャスター/双輪100φナイロンエラストマー製
ストッパー2個付

耐荷重：30kg/段
カラー：1.アイボリー・2.ピンク・3.ブルー・4.イエロー

	HPFGA-002	HPFGA-003
重量	12kg	17kg
外寸	W613×D505×H838	W613×D505×H958
折りたたみ後	W613×D200×H940	W613×D200×H1060



▶ HPFGAM-002・HPFGAM-003

折りたたみ式カラーワゴン2段・3段(Mタイプ)

素材：棚板/SUS304-BA仕上げ
パイプ/SUS-304化粧管
ジョイント部/ナイロン
キャスター/双輪100φナイロンエラストマー製
ストッパー2個付

耐荷重：30kg/段
カラー：1.アイボリー・2.ピンク・3.ブルー・4.イエロー

	HPFGAM-002	HPFGAM-003
重量	15kg	21kg
外寸	W763×D505×H838	W763×D505×H958
折りたたみ後	W763×D200×H940	W763×D200×H1060



▶ HPFGAW-002・HPFGAW-003

折りたたみ式カラーワゴン2段・3段(Wタイプ)

素材：棚板/SUS304-BA仕上げ
パイプ/SUS-304化粧管
ジョイント部/ナイロン
キャスター/双輪100φナイロンエラストマー製
ストッパー2個付

耐荷重：30kg/段
カラー：1.アイボリー・2.ピンク・3.ブルー・4.イエロー

	HPFGAW-002	HPFGAW-003
重量	17kg	25kg
外寸	W933×D505×H838	W933×D505×H958
折りたたみ後	W933×D200×H940	W933×D200×H1060



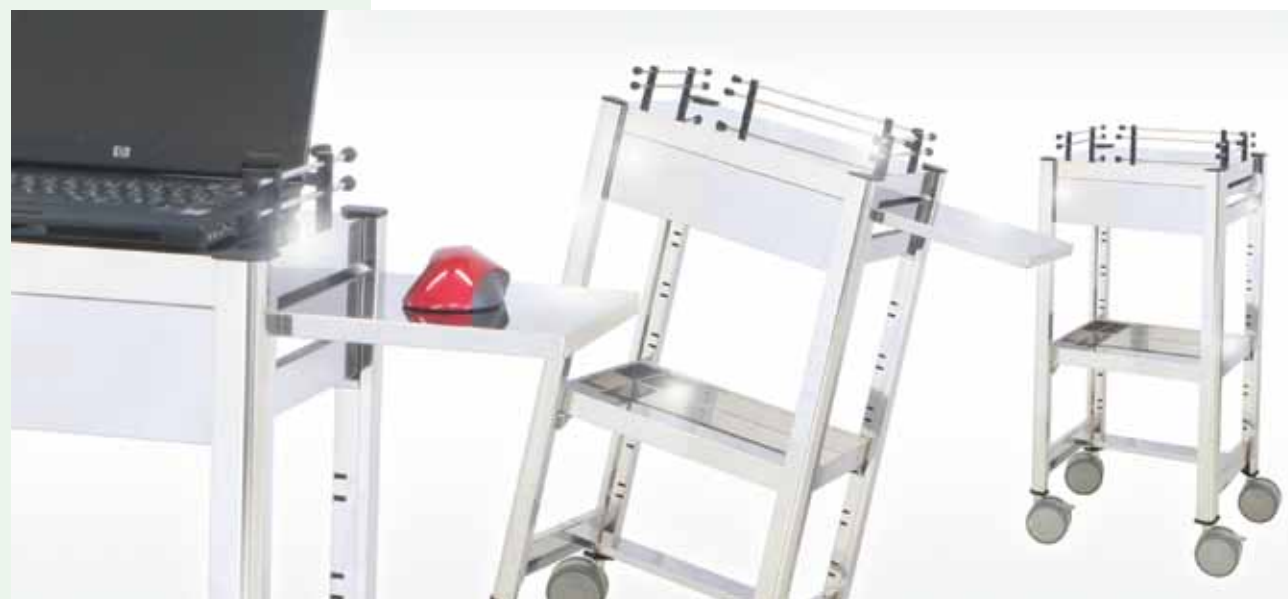
■折りたたみ式ワゴン導入事例



PC CART

電子カルテ用「パソコンカート」

電子カルテ（パソコン）を乗せて、病棟をスムーズに移動。音も静かでなめらかな動き。コンパクトなので病室の中まで移動できる、小回りのきいた「ステンレス製」のパソコンカートです。



HPFPC2-002

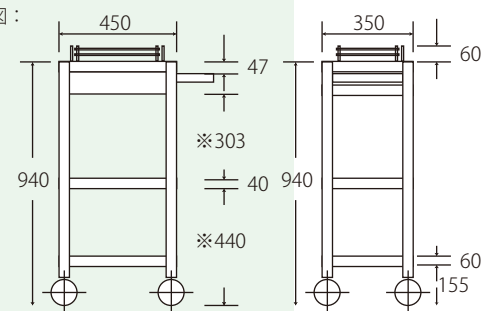
▶ HPFPC2-002 電子カルテ用パソコンカート (タイプ2)



素 材：棚板/SUS430-BA仕上げ
ジョイント部/ナイロン
キャスター/双輪100φナイロンエラストマー製
ストッパー2個付

重 量：12kg
耐荷重：15kg/段
サイズ：外寸/ W450×D350×H940
段 数：2段
※天板にはコボレ止めが付いています。
※マウス用レール有り。

寸法図：



※パソコンは付属いたしていません。

■パソコンカート「HPFPC2-002」の特長



コボレ止めは取り外しが可能。配線などの高さに合わせて自由に調整できます。



マウス用板はレール収納型。使用時にだけ引っ張りだせるので移動時には邪魔になりません。



H型補強になっています。椅子に座ったままパソコンの入力作業なども可能。



双輪100φのキャスターを使用する事で、夜中の移動時にも静かに移動可能。



中間棚の高さ調節が可能。カルテやその物品などを乗せて同時に移動できます。

▶ HPFPC2-001



電子カルテ用パソコンカート (タイプ1)

素 材：棚板/SUS430-BA仕上げ
ジョイント部/ナイロン
キャスター/双輪100φナイロンエラストマー製
ストッパー2個付

重 量：12kg
耐荷重：15kg/段
サイズ：外寸/ W450×D350×H940
段 数：2段
※天板にはコボレ止めが付いています。



▶ HPFPC-002



電子カルテ用パソコンカート (組み立て式)

素 材：棚板/SUS430-BA仕上げ
ジョイント部/ナイロン
キャスター/双輪100φナイロンエラストマー製
ストッパー2個付

重 量：15kg
耐荷重：15kg/段
サイズ：外寸/ W450×D350×H940
段 数：3段
※天板にはコボレ止めが付いています。



※イメージ

▶ HPPCT-2-003・HPPCT-2-004



タブレット(モバイル)カート

素 材：棚板/SUS430-BA仕上げ
ジョイント部/ナイロン
キャスター/双輪100φナイロンエラストマー製
ストッパー2個付

耐荷重：15kg/段
サイズ：外寸/ W450×D350×H940

	①HPPCT-2-003	②HPPCT-2-004
重 量	15kg	15kg
段 数	1段	2段
型 式	スライド型	ネック型
生 産	受注生産	受注生産



※情報システム化に伴い、タブレット端末(モバイル)を導入されています病院様向けの製品です。

■パソコンカート導入事例



DIAPER 中国製

▶ HPOMT-001 布おむつ

組成：綿100%
サイズ：40×140cm
青ミミ
開口袋縫製



▶ HPOMT-002 布おむつ

組成：綿100%
サイズ：40×130cm
開口及び開口袋縫製



▶ HPOMT-003 布おむつ

組成：綿100%
サイズ：80×130cm
1枚縫製



▶ HPOMT-004 布おむつ

組成：綿100%
サイズ：80×80cm
1枚縫製



▶ HPOMT-005 清拭タオル

組成：綿100%
サイズ：40×60cm



▶ HPLB-001 リネンバッグ

組成：ポリエステル100%
(表面ポリウレタンコーティング)
参考サイズ：W42×D42×H85cm



▶ HPLB-002 リネンバッグ

組成：ポリエチレン100%
参考サイズ：W42×D42×H85cm



<お取り扱い上の注意>

- ・洗濯時に蛍光増白剤・塩素漂白剤の入った洗剤を使用しますと変色する恐れがありますのでご注意ください。
- ・糸素材や洗濯条件により収縮が異なります。T/Cは綿より縮む場合もありますのでご注意ください。
- ・洗濯条件によっては移染する場合がありますのでご了承ください。

<カタログのお取り扱いについて>

- ・このカタログ及び掲載商品を無断で複製することを禁じます。
- ・カタログと実際の商品が若干異なる場合があります。
- ・輸入品はサイズ・仕様が表示と若干異なる場合があります。
- ・商品の組成は標準値であり、若干のばらつきはご容赦ください。
- ・写真は印刷のため、現物と色や質感等が相違している場合があります。予めご了承ください。
- ・発注の際は生地などをご確認をお願いいたします。
- ・誤発注につきましては、送料及び諸経費はお客様負担で商品到着後一週間以内とさせていただきます。
- ・掲載商品の仕様及び価格は本カタログ発行時(2014年2月)のもので、経済の変動、品質の改善により、やむを得ず価格・仕様・デザイン等を予告なく変更させていただく場合があります。ご注文の場合は販売店あるいは弊社営業所にご確認いただくようお願い申し上げます。



株式会社アベイチ

http://www.abeichi.co.jp

本社 〒540-0028 大阪市中央区常盤町2丁目2番28号
TEL.(06)6942-0121(直通) FAX.(06)6942-0120
東京支店 〒111-0053 東京都台東区浅草橋3丁目1番9号
浅草橋金子ビル7階
TEL.(03)3861-6921(直通) FAX.(03)3865-2540